



PREFECTURE DE LA CHARENTE

Direction des Actions Interministérielles
Bureau du Développement Local

ARRETE

Portant inscription sur l'inventaire supplémentaire à la liste des objets mobiliers classés
parmi les monuments historiques pour le département de la Charente

LE PREFET DE LA CHARENTE
Chevalier de la Légion d'Honneur,
Officier de l'Ordre National du Mérite,

VU la loi du 31 décembre 1913 sur les monuments historiques et l'ensemble des textes qui
l'ont modifiée et complétée, et notamment la loi n° 7000-1219 du 23 décembre 1970 ;

VU la loi n° 82-213 du 2 mars 1982 modifiée relative aux droits et libertés des communes,
des départements et des régions ;

VU le décret du 18 mars 1924 modifié pris pour l'application de la loi du 31 décembre 1913
susvisée ;

VU le décret n° 71-858 du 19 octobre 1971 pris pour l'application de la loi du 23 décembre
1970 susvisée ;

VU le décret n° 204-374 du 29 avril 2004 relatif aux pouvoirs des préfets, à l'organisation et à
l'action des services de l'Etat dans les régions et les départements ;

VU l'avis de la commission départementale des objets mobiliers en date du 10 novembre
2004 ;

SUR proposition du Secrétaire Général de la Préfecture ;

.../...

ARRETE :

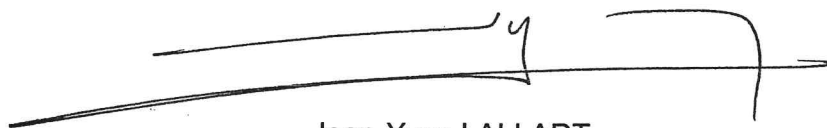
Article 1er. - L'objet mobilier situé à l'Ancien Couvent des Récollets à Confolens et ci-après désigné est inscrit sur l'inventaire supplémentaire à la liste des objets mobiliers classés parmi les monuments historiques pour le département de la Charente :

- Une cloche datée de 1626

Article 2. - Le Secrétaire Général de la Préfecture, le Sous-Préfet de Confolens, le maire de Confolens, le conservateur des antiquités et objets d'art, le Lieutenant-Colonel, Commandant le Groupement de Gendarmerie de la Charente et le Conservateur Régional des Monuments Historiques sont chargés, chacun en ce qui le concerne, de l'exécution du présent arrêté dont une copie sera adressée au Ministre chargé de la Culture et de la Communication.

Angoulême, le 25 MARS 2005

P/Le Préfet,
Le Secrétaire Général,

A handwritten signature in black ink, consisting of a long horizontal stroke with a small loop at the end, and a vertical stroke extending upwards from the end of the horizontal stroke.

Jean-Yves LALLART

CONFOLENS

Lieu-dit Ancien collège Emile Roux et ancien couvent des Récollets

Adresse Emplacement dans l'édifice Couloir

DENOMINATION (S) Cloche DESIGNATION

Ensemble / Sous-dossier

Titre ou appellation

DESCRIPTION Grande catégorie technique Fonderie de cloche

Matériaux et techniques bronze

Dimensions (cm) H: 47 L: La: Pr: D: 56 (cloche) H: 22 L: 81 La: Pr: 10 D: (mouton)

Etat de conservation hors d'état de marche (fissures)

Marques Incriptions Poinçons Armoiries Signature Estampille Date SANCIE FRANCISC DR A PRO NOBIS FONDUE L'AN 1626 + MR IAN BARBARIN ESTANT SCINDIC DES RELIGIEUX RECOLLETS DE LA

Iconographie et ornementation VILLE DE CONFOLANT Crucifixion / Vierge & l'Enfant / Résurrection du Christ

STATUT JURIDIQUE

Statut de propriété Public [X] Privé []

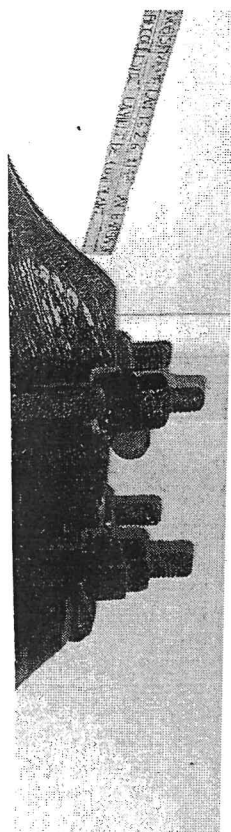
Propriétaire Commune

Date de CDOM 10/11/2004 Date de CSMH

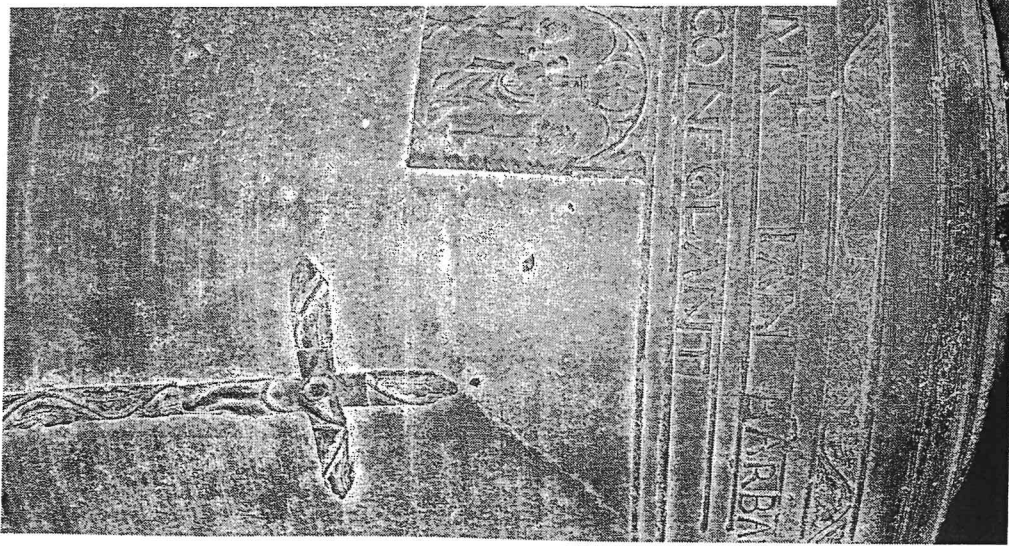
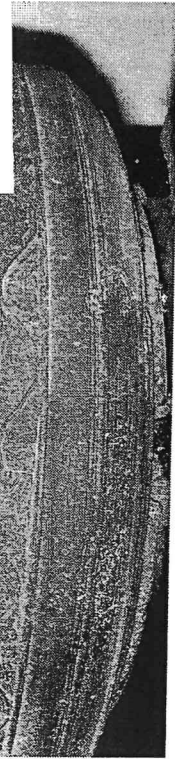
Inscrit par arrêté du Avis de l'I.G.M.H.

CLASSE PAR ARRETE DU

Commune : Confolens Edifice : ancien couvent des Récollets Objet : cloche



Commune : Confolens Edifice : ancien couvent des Récollets Objet : cloche



Atelier

on *Nov 26*

Documentaires

*décor : crucifixion avec Vierge et St Jean
Vierge à l'enfant dans cadre trilobe
Blason à 3 fleurs de lys surmonté d'une couronne: armes
de France.*

DOCUMENTATION

Références photos

Expositions

Bibliographie

Nom du rédacteur

Date

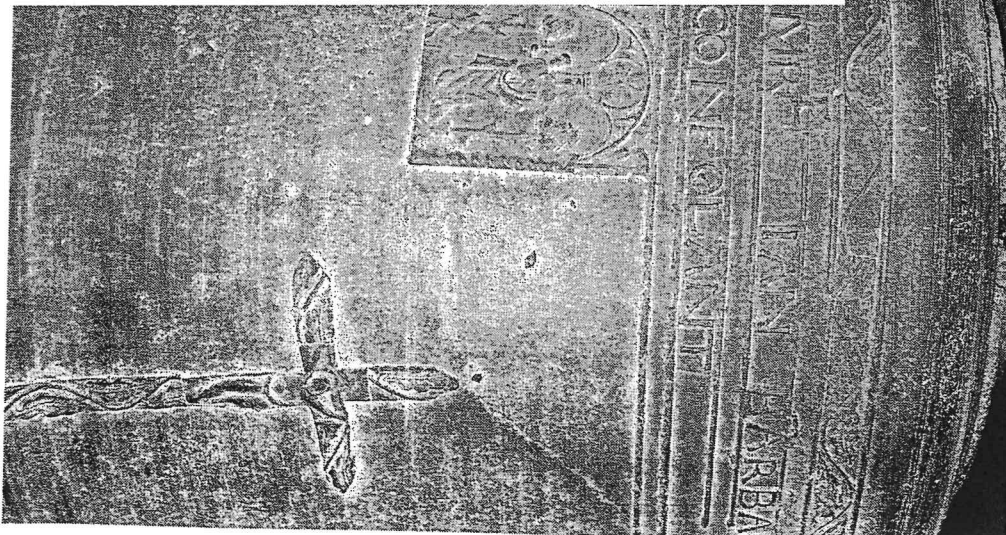
GESTION

Restaurations effectuées

Lieu de conservation du dossier de restauration

Récolement

Commentaires



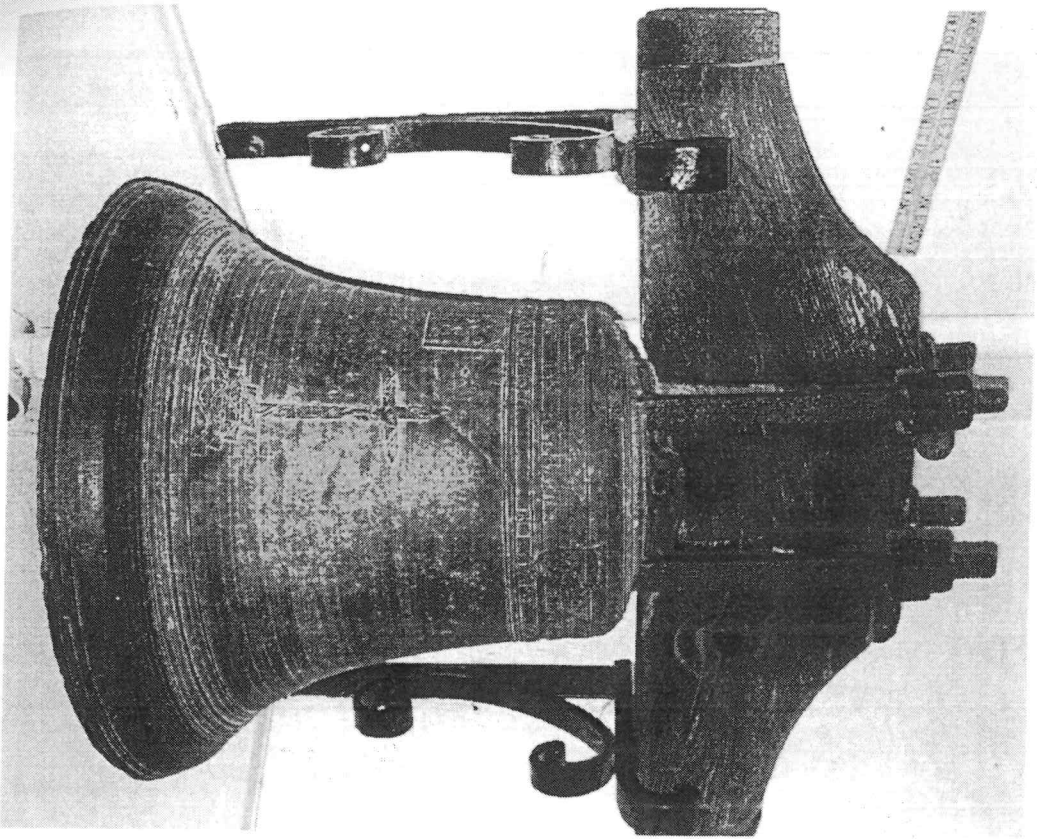
Commune : Confolens
Edifice : ancien couvent des Récollets
Objet : cloche

Commune : Confolens
Edifice : ancien couvent des Récollets
Objet : cloche

Commune : Confolens

Edifice : ancien couvent des Récollets

Objet : cloche



Commune : Confolens

Edifice : ancien couvent des Récollets

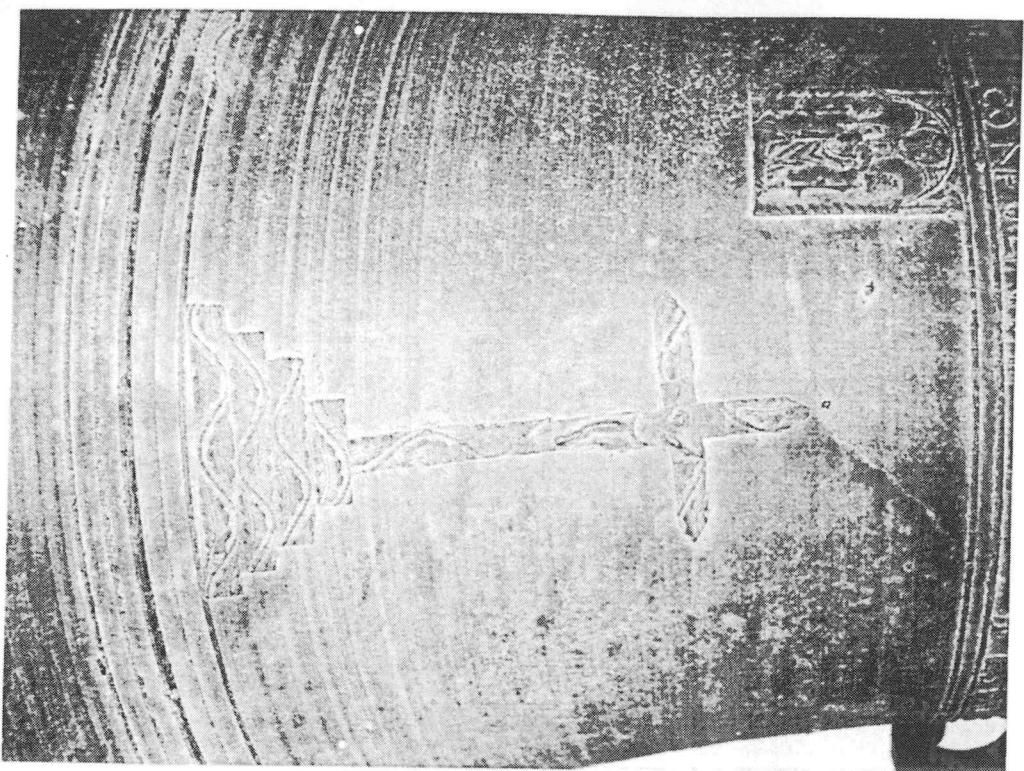
Objet : cloche



Commune : Confolens

Edifice : ancien couvent des Récollets

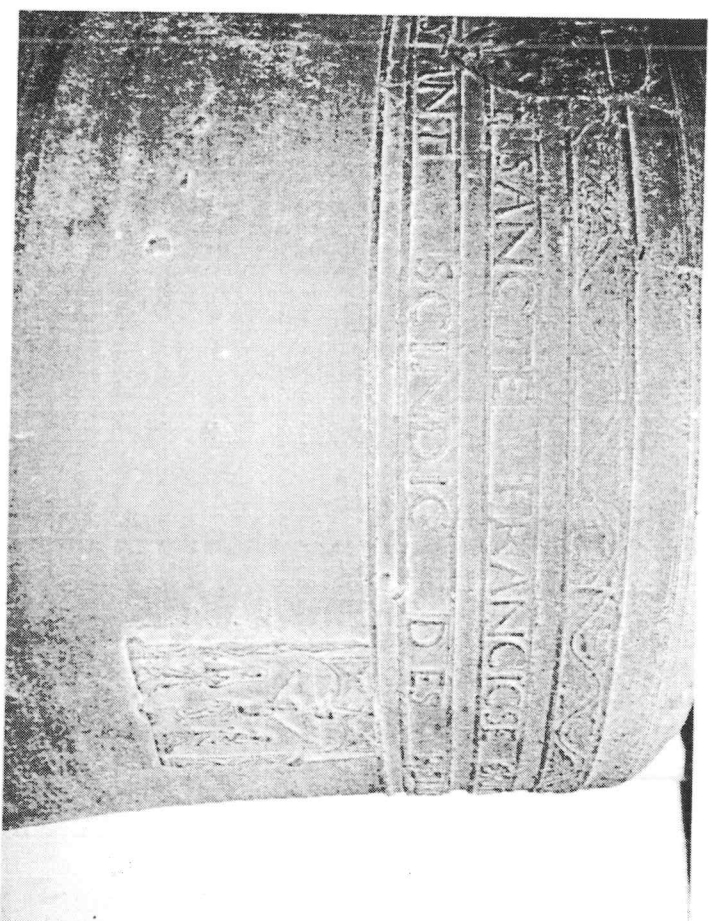
Objet : cloche



Commune : Confolens

Edifice : ancien couvent des Récollets

Objet : cloche



Commune : Confolens

Edifice : ancien couvent des Récollets

Objet : cloche



Commune : Confolens

Edifice : ancien couvent des Récollets

Objet : cloche