

34/233



**PRÉFET
DE LA RÉGION
OCCITANIE**

*Liberté
Égalité
Fraternité*

**Direction régionale
des affaires culturelles**

**Arrêté préfectoral
portant inscription au titre des monuments historiques d'un claveau peint, du musée lapidaire
de l'abbaye de Gellone, à Saint-Guilhem-le-Désert (Hérault)**

Le Préfet de la région Occitanie, préfet de la Haute-Garonne,
Officier de la Légion d'honneur,
Commandeur de l'ordre national du Mérite

- Vu le code du patrimoine, livre VI, titres 1 et 2 ;
- Vu le décret n°2004-374 du 29 avril 2004 modifié relatif aux pouvoirs des préfets, à l'organisation et à l'action des services de l'État dans les régions et les départements ;
- Vu l'avis de la commission régionale du patrimoine et de l'architecture de la région Occitanie en date du 14 novembre 2023 ;
- Vu les autres pièces produites et jointes au dossier ;

Considérant que la conservation de l'objet mobilier désigné ci-après présente, au point de vue de l'histoire et de l'art, un intérêt suffisant pour en rendre souhaitable la préservation,

ARRÊTE

Art. 1^{er} : est inscrit au titre des monuments historiques l'objet mobilier suivant, décrit sur la fiche annexée au présent arrêté :

claveau peint PM34005173

conservé dans le **musée lapidaire de l'abbaye de Gellone**, et appartenant à la commune de **Saint-Guilhem-le-Désert (Hérault)**.

Art. 2 : le présent arrêté sera notifié au propriétaire.

Art. 3 : le secrétaire général aux affaires régionales et le directeur régional des affaires culturelles sont chargés de l'exécution du présent arrêté.

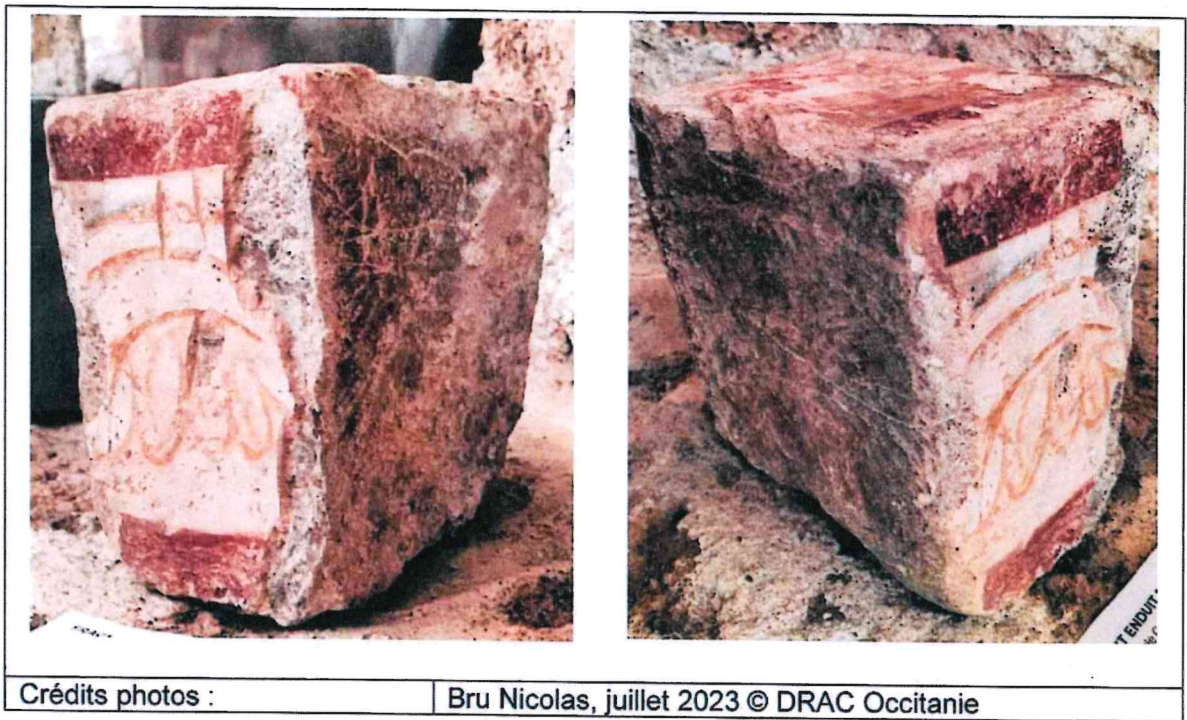
Fait à Toulouse, le **13 FEV. 2024**

Le préfet de la région Occitanie,

Pierre-André DURAND

Annexe à l'arrêté préfectoral portant inscription au titre des monuments historiques du **13 FEV. 2021**
d'un claveau peint, conservé dans le musée lapidaire de l'abbaye de Gellone à Saint-Guilhem-le-Désert (Hérault)

Localisation	34 - Saint-Guilhem-le-Désert
Edifice et sa protection MH	abbaye de Gellone (classée MH, liste de 1840)
Titre courant	claveau peint
Localisation dans l'édifice	musée lapidaire (ancien réfectoire)
Matériau et technique	Pierre (tuf) : taillée, peinte
Dimensions	h=22,5 ; la=16 (haut) ; la=13 (bas) ; pr=20,5
Inscription	-
Datation	10e - 12e siècles ?
Auteur	-
Propriété	propriété de la commune
Description et historique Synthèse de la présentation en CRPA	<p>L'élément est un bloc de pierre taillé dans le tuf, de forme parallélépipédique légèrement évasée, recevant sur deux faces contiguës un décor peint utilisant trois couleurs (blanc, ocre rouge et ocre jaune) et représentant pour la face principale des traits peu lisibles et en sous-face un enroulement avec une feuille ou demi-palmette entre deux bandes horizontales. Il présente des similitudes avec trois fragments en tuf peints à fresque avec des rinceaux d'une facture similaire, conservés dans le musée lapidaire et identifiés comme pouvant être des claveaux provenant de la crypte de Saint-Guilhem-le-Désert, plus précisément de l'arc doubleau entre la confession de saint Guilhem et la nef de l'église abbatiale, potentiellement datable entre le 10e et le 12e siècle.</p> <p>Il a été découvert par des particuliers au printemps 2023 en remploi dans la façade d'une maison située dans le bourg de Saint-Guilhem-le-Désert (14 rue du Téron), puis déposé par un tailleur de pierre dont la prestation a été prise en charge par la commune. Il a ensuite été donné gracieusement à la commune par Mme Florence Lecroq, en connaissance de cause, et selon une procédure officialisée et enregistrée le 11/10/2023.</p>
Bibliographie	<p>Géraldine Mallet, <i>Inventaire des fragments lapidaires de l'ancienne abbaye de Gellone à Saint-Guilhem-le-Désert (Hérault)</i>, 1990.</p> <p>Matthieu Desachy, Daniel Le Blévec, Géraldine Mallet (dir.), <i>Saint-Guilhem-le-Désert - La Grâce de l'Abbaye de Gellone</i>, Place Victoires / Nuée Bleue, 2018.</p>
Etat de conservation	bon état
Auteur de la fiche	Bru Nicolas, CMH



Crédits photos :

Bru Nicolas, juillet 2023 © DRAC Occitanie