

Localisation : 10 Référence : IA10000039
Aire d'étude : Aube
Commune : Aix-en-Othe
Adresse : 10 rue du Maréchal Foch
Titre courant : **usine de bonneterie Gabut, actuellement école**
Dénomination : usine de bonneterie
Source d'énergie : énergie thermique, produite sur place
Destinations : école
Appellation et titre : dite usine de bonneterie Gabut

Canton : Aix-en-Othe

Cartographie : Lambert1 0703450 1058900

Cadastre : 1983 AE 79, 80

Statut juridique : propriété publique

Etat de conservation : établissement industriel désaffecté

Dossier de patrimoine industriel établi en 1986, 1998 par Alvès dos Santos G.

(c) Inventaire général, 1986

HISTORIQUE

Datation : 2e quart 19e siècle. .

Commentaire : Gabut fait édifier une usine de bonneterie pendant le deuxième quart du 19e siècle. Elle ferme une première fois ses portes à la suite du décès de Jean Gabut en 1929, puis continue d'être exploitée par la veuve et les héritiers de Jean Gabut jusqu'à la cessation définitive d'activité vers 1950. Depuis lors, elle abrite une école.

DESCRIPTION

SITUATION : en village

PARTIES CONSTITUANTES : atelier de fabrication; cheminée d'usine; salle des machines; logement patronal

MATERIAUX

Gros oeuvre : brique; enduit partiel

Couverture : ardoise

STRUCTURE

Vaisseaux et étages : 1 étage carré

COUVERTURE : toit à longs pans; croupe

Localisation	: 10 - Aix-en-Othe	Réf. : IA10000039
Adresse	: 10 rue du Maréchal Foch	
Titre courant	: usine de bonneterie Gabut, actuellement école	
Dénomination	: usine de bonneterie	

COMMENTAIRE DESCRIPTIF

Logement patronal à un étage carré, élevé en briques et partiellement enduit, couvert d'un toit à longs pans à croupe en ardoise. Atelier de fabrication en brique, élevé en rez-de-chaussée, couvert d'un toit à longs pans à croupe en ardoise.

10 - AIX-EN-OTHE, 10 rue du maréchal Foch

USINE DE BONNETERIE

DOCUMENTATION

Archives :

A.D. Aube 3 P 632. Matrices cadastrales. Aix-en-Othe, propriétés bâties (1881-1911)

A.D. Aube 3 P 633-634. Matrices cadastrales. Aix-en-Othe, propriétés bâties (1911-1957)

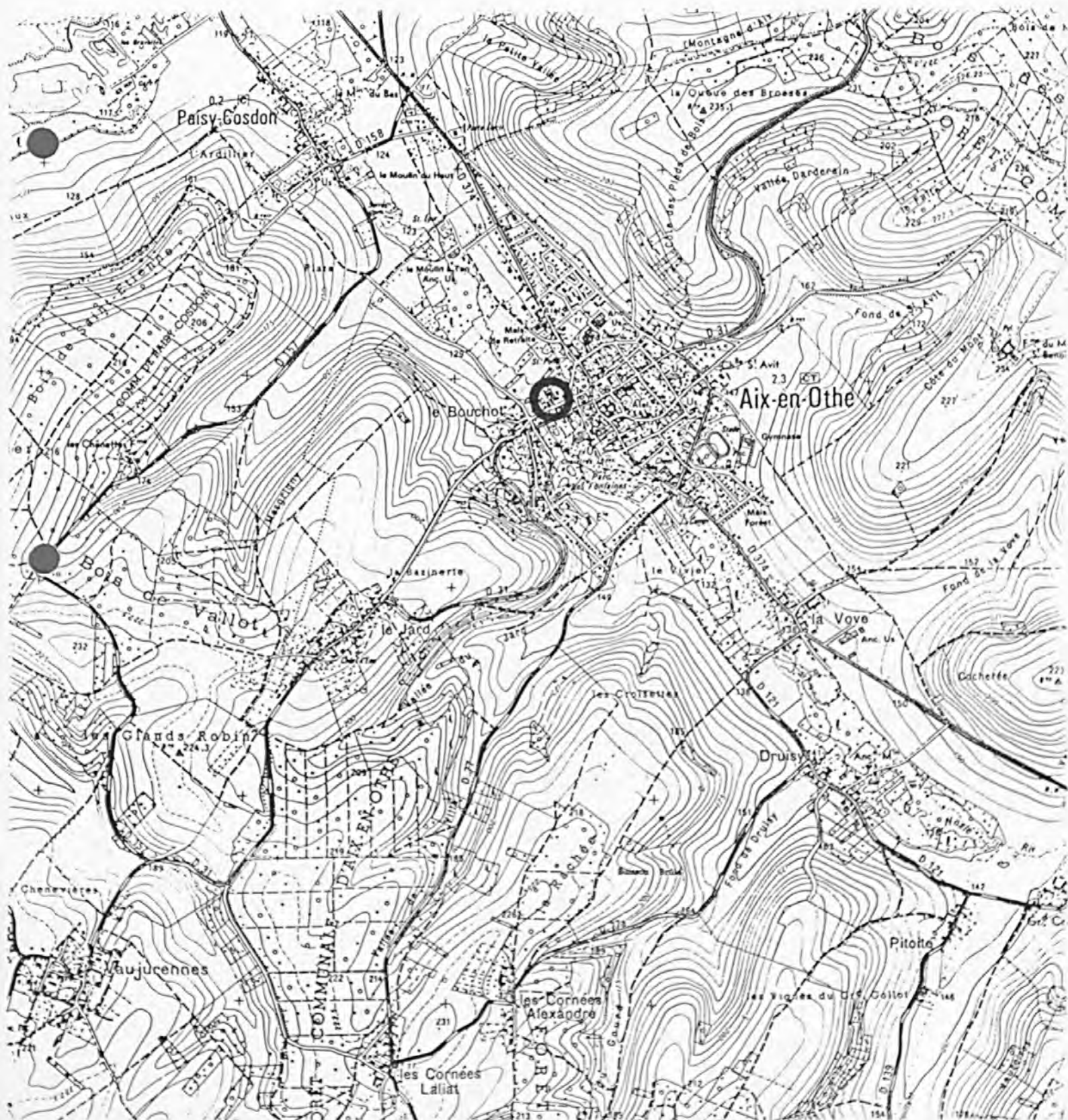
Bibliographie :

Almanach commercial, industriel et administratif de Troyes et du département de l'Aube. Indicateur général des 30 000 adresses, 1926, 1934.

ARPA (Association pour la renaissance du passé auxois), Aix-en-Othe. La mémoire d'une commune de l'Aube, 1988. 351 pages.

USINE DE BONNETERIE

Pl. I : Carte de localisation de l'oeuvre
Carte topographique, I.G.N., 1982, 1/25 000e
Aix-en-Othe, 2718 ouest



USINE DE BONNETERIE

Pl. II : Plan de situation
Extrait du cadastre, 1983
Section AE, 1/1000e

A : atelier de fabrication - B : salle des machines - C : logement patronal



10 - AIX-EN-OTHE, 10 rue du maréchal Foch

USINE DE BONNETERIE

Fig. 1 : Atelier de fabrication vu depuis le sud-est

Ph. Inv. C. BINEL
86.10.829 Z



10 - AIX-EN-OTHE, 10 rue du maréchal Foch

USINE DE BONNETERIE

Fig. 2 : Atelier de fabrication vu depuis le sud-est

Ph. Inv. C. BINEL
86.10.830 Z



10 - AIX-EN-OTHE, 10 rue du maréchal Foch

USINE DE BONNETERIE

Fig. 3 : Cheminée d'usine vue depuis l'est

Ph. Inv. C. BINEL
86.10.831 Z



10 - AIX-EN-OTHE, 10 rue du maréchal Foch

USINE DE BONNETERIE

Fig. 4 : Logement patronal vu depuis le sud

Ph. Inv. G. ALVES
98.10.436 Z

