

Localisation : 23  
Aire d'étude : commune Felletin  
Commune : Felletin  
Lieu-dit : secteur de Beaumont  
Adresse : 87 rue de Beaumont  
Titre courant : **ferme**  
Dénomination : ferme

Référence : IA23000323

---

Cartographie : Lambert2 0587919 2098406

Cadastre : 1817 B 140 à 143 ; 2003 AK 86

Statut juridique : propriété privée

Protection :

à signaler

Etat de conservation : restauré

Dossier d'inventaire topographique établi en 2003 par Celer Françoise

© Inventaire général, 2003 ; © Ville de Felletin, 2003

---

## HISTORIQUE

Datation : limite 18e siècle 19e siècle . 19e siècle. 20e siècle. .

Auteur(s) :  
maître d'oeuvre inconnu.

Commentaire : Cet ensemble architectural date vraisemblablement de la fin du 18e siècle ou du début du 19e siècle ; en 1817, il appartenait à Jacques Choupineau, marchand fabricant et comportait maison, sol, grange, écurie, jardin et pré planté ; en 1841, un certain Ducher en était propriétaire. Sur le cadastre de 1817, apparaissent *seulement* le logis et la grange étable avec passage couvert bâtis dans l'alignement de la rue. Au cours du 19e siècle seront construits le grand bâtiment agricole à usage multiple et la porcherie qui occupent respectivement le côté est de la cour et son angle nord-ouest. Au cours des années 1940-1950, l'escalier du logis a été refait. Depuis plusieurs années, cette ferme devenue résidence secondaire, fait l'objet d'une restauration soignée (réfection de la toiture du logis et restructuration intérieure avec suppression du cloisonnement).

## DESCRIPTION

SITUATION : en ville

PARTIES CONSTITUANTES : grange ; étable à vaches ; bergerie ; porcherie ; poulailler ; pigeonier ; remise ; hangar agricole ; buanderie ; jardin ; cour ; four à pain ; puits ; fontaine ; abreuvoir

## MATERIAUX

Gros oeuvre : granite ; moellon ; enduit ; enduit partiel

Localisation : 23 - Felletin Réf. : IA23000323  
Lieu-dit : secteur de Beaumont  
Adresse : 87 rue de Beaumont  
Titre courant : ferme  
Dénomination : ferme

---

Couverture : tuile plate

#### STRUCTURE

Vaisseaux et étages : 1 étage carré ; étage de comble

ELEVATIONS : élévation à travées

COUVERTURE : toit à longs pans ; croupe

DISTRIBUTION : escalier intérieur ; escalier tournant ; en charpente

#### COMMENTAIRE DESCRIPTIF

Cet ensemble rural se compose de plusieurs bâtiments : on distingue deux bâtiments mitoyens, à toiture à longs pans, alignés, entre rue et cour : le logis et une grange étable (à vaches), avec passage couvert ; un grand bâtiment agricole, avec toiture à croupe, regroupant à la fois grange, bergerie, remise, poulailler, pigeonnier et buanderie est situé sur le côté est de la cour ; une porchène occupe l'angle nord-ouest de la cour ; le puits est situé dans la cour et la fontaine avec abreuvoir est adossée au mur de clôture, à l'est. Le logis, composé d'un étage carré et d'un étage de comble éclairé par une lucarne centrale à croupe débordante qui servait de resserre pour le grain, présente une élévation sur rue à trois travées ; contre son élévation nord donnant sur la cour et quelque peu remaniée, est accolé un four à pain. Ce logis, au rez-de-chaussée restructuré en une seule pièce, présentait autrefois quatre pièces, la pièce nord-est, donnant sur la cour, servant de laiterie. La grange étable (à vaches), est de type auvergnat ; son passage couvert, à larges ouvertures en anse de panier, reliant la rue à la cour, communique à la fois avec le logis et l'étable à vaches, par deux ouvertures latérales ; le niveau de la grange est accessible, côté rue, par une porte charretière en plein cintre. Le grand bâtiment situé à l'est de la cour abrite, du nord au sud, une bergerie surmontée d'un grenier à foin, une aire à battre centrale et un espace à deux niveaux (remise et buanderie) ; le plancher des deux parties latérales repose curieusement sur plusieurs poteaux visibles dans la cave, cette dernière étant accessible, à la fois par une porte aménagée dans l'élévation ouest, à gauche de la grande porte charretière, et dans l'élévation latérale sud ; cette dernière élévation, protégée par l'avancée de la demi-croupe du toit, comporte de gauche à droite, un escalier droit en charpente qui monte à la remise supérieure, un espace grillagé à usage de poulailler et la porte de la buanderie ; au niveau supérieur, un ensemble de pièces de bois verticales, formant essentage, supporte des boîtes à pigeons. La buanderie a conservé son cuvier à lessive.

TYPOLOGIE : ferme en bloc à terre

## TABLE DES ILLUSTRATIONS

### RELEVES GRAPHIQUES

- Des. 1 Plan-masse et de situation.
- Des. 2 Plan-masse légendé.
- Des. 3 Plan logis et grange attenante. Plan du rez-de-chaussée.

### DOCUMENTS FIGURES REPRODUITS

- Doc. 1 Extrait du plan cadastral de 1817. Section B, parcelle 140 à 143. 02230045X  
02230230XA

### PHOTOGRAPHIES

- Fig. 1 Vue d'ensemble, depuis la rue, du logis et de la grange-étable de type auvergnat ; celle-ci comporte, dans sa partie ouest, un passage couvert permettant l'accès à la cour agricole. 03230176X  
06230144XA
- Fig. 2 Vue d'ensemble, depuis la cour, de l'élévation nord du logis et vue partielle de celle de la grange étable, de type auvergnat, comportant un passage couvert. 03230404X
- Fig. 3 Vue, depuis la cour, de la grange étable, de type auvergnat, accolée au logis et de son passage couvert. 03230406X
- Fig. 4 Grange étable, de type auvergnat, accolée au logis et constituée d'un passage couvert. 03230407X  
Vue de l'étable, accessible par une porte donnant dans le passage couvert.
- Fig. 5 Grange étable, de type auvergnat, accolée au logis. 03230410X  
Vue intérieure de la grange montrant la charpente.
- Fig. 6 Vue d'un grand bâtiment agricole, à deux niveaux, regroupant à la fois une grange, une étable à brebis, une remise, une buanderie, un poulailler et un pigeonnier. 03230403X  
03230425XA
- Fig. 7 Bâtiment agricole regroupant à la fois une grange, une bergerie, une remise, une buanderie, un poulailler et un pigeonnier. 03230409X  
Vue intérieure de la grange. 03230426XA

**TABLE DES ILLUSTRATIONS (suite)**

**PHOTOGRAPHIES (suite)**

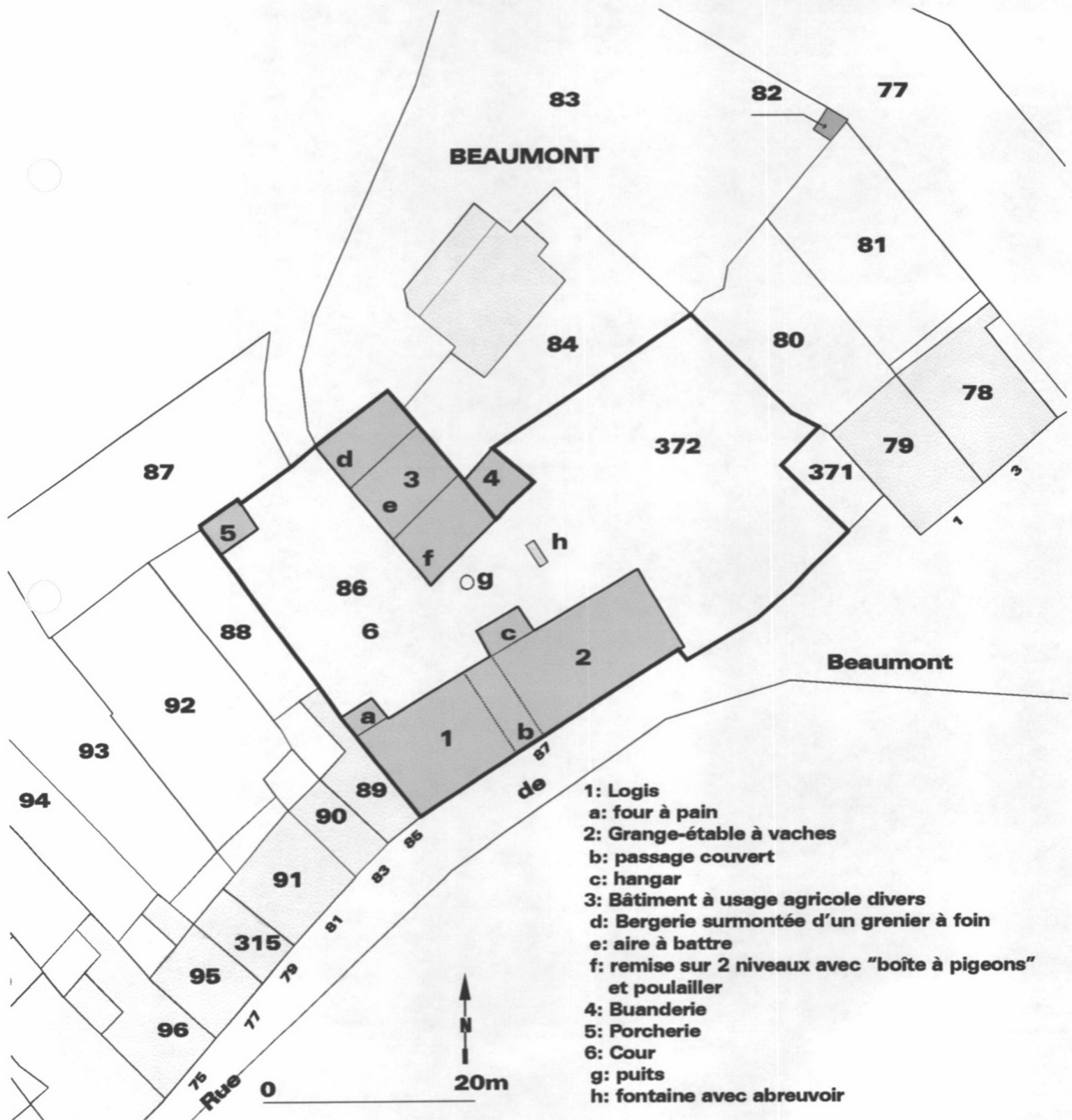
Fig. 8 Buanderie, vue intérieure partielle montrant la cuve à lessive. 03230408X

Fig. 9 Vue de l'étable à cochon située dans l'angle nord-ouest de la cour. 03230405X

Des.1 Plan-masse et de situation.  
Cadastré numérisé 2003. Section AK, parcelle 86.



06 23 0442 NUD

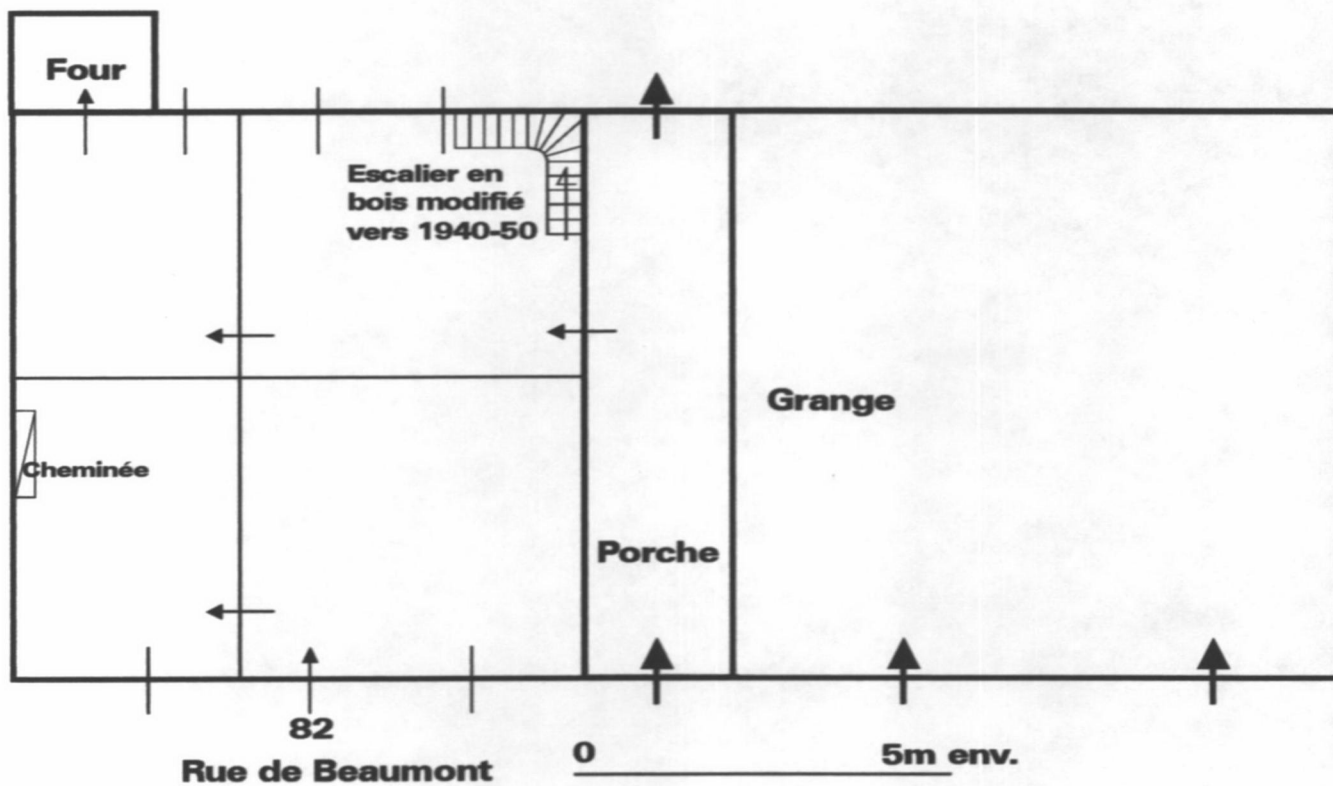


Des.3

Plan logis et grange attenante. Plan du rez-de-chaussée.

Croquis schématique réalisé par F. Celer et mis au net par J.L.Vey en 2003.

06 23 0443 NUD



Doc. 1 Extrait du plan cadastral de 1817. Section B, parcelles 140 à 143. Echelle 1 / 2500  
(nom du géomètre non mentionné)  
Papier, encre et lavis, 1817.  
AC, Felletin

Repro. Inv. P. Rivière 02230045X  
02230230XA

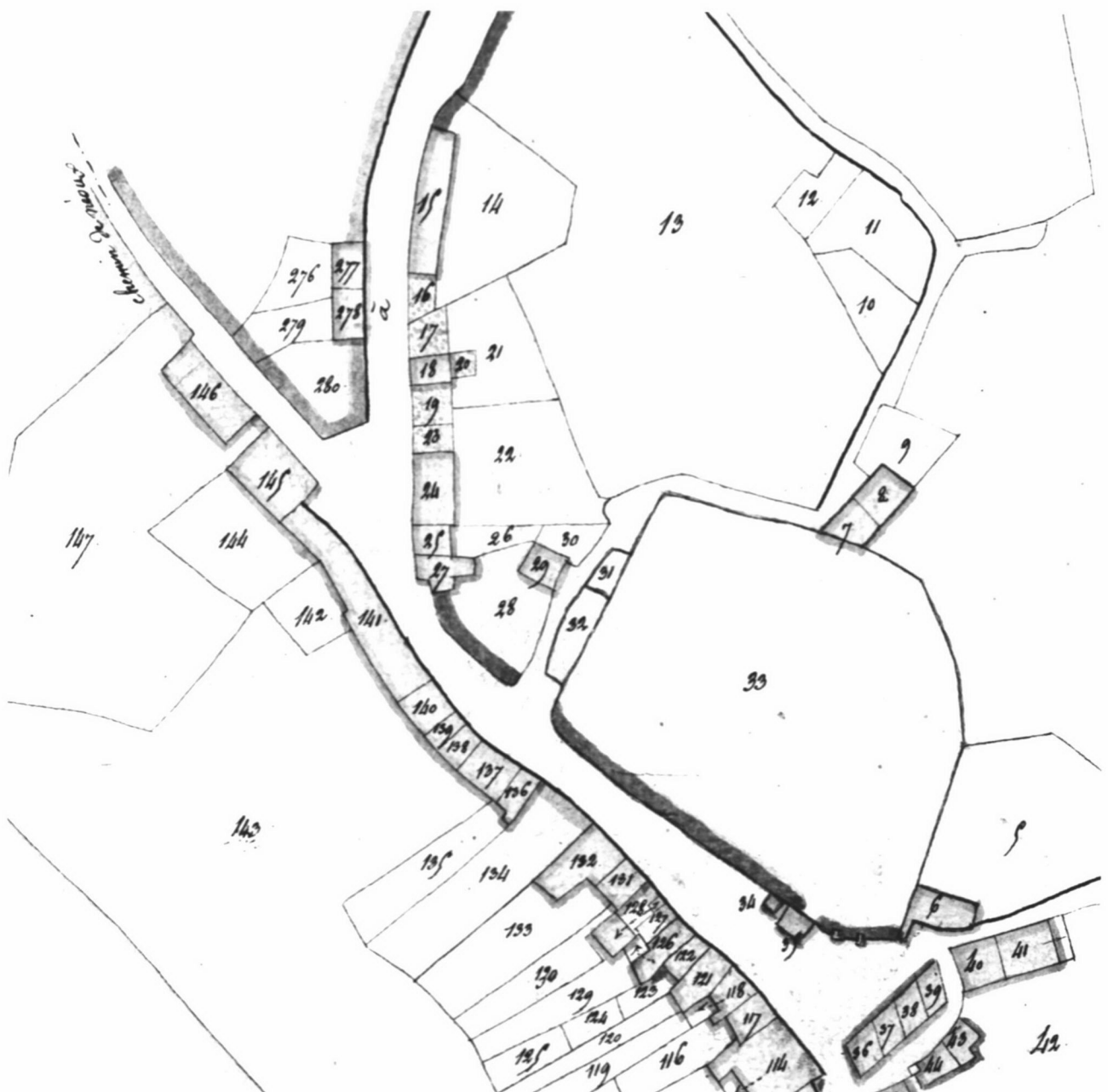




Fig. 1 Vue d'ensemble, depuis la rue, du logis et de la grange-étable de type auvergnat ; celle-ci comporte, dans sa partie ouest, un passage couvert permettant l'accès à la cour agricole.

Phot. Inv. P. Rivière 03230176X



Fig. 2 Vue d'ensemble, depuis la cour, de l'élévation nord du logis et vue partielle de celle de la grange étable, de type auvergnat, comportant un passage couvert.

Phot. Inv. P. Rivière 03230404X



Fig. 3 Vue, depuis la cour, de la grange étable, de type auvergnat, accolée au logis et de son passage couvert.

Phot. Inv. P. Rivière 03230406X



Fig. 4 Grange étable, de type auvergnat, accolée au logis et constituée d'un passage couvert.

Vue de l'étable, accessible par une porte donnant dans le passage couvert.

Phot. Inv. P. Rivière 03230407X



Fig. 5 Grange étable, de type auvergnat, accolée au logis.  
Vue intérieure de la grange montrant la charpente.

Phot. Inv. P. Rivière 03230410X





Fig. 6 Vue d'un grand bâtiment agricole, à deux niveaux, regroupant à la fois une grange, une étable à brebis, une remise, une buanderie, un poulailler et un pigeonnier.

Phot. Inv. P. Rivière 03230425XA  
03230403X





Fig. 7 Bâtiment agricole regroupant à la fois une grange, une bergerie, une remise, une buanderie, un poulailler et un pigeonnier.  
Vue intérieure de la grange.

Phot. Inv. P. Rivière 03230426XA  
03230409X



Fig. 8 Buanderie, vue intérieure partielle montrant la cuve à lessive.

Phot. Inv. P. Rivière 03230408X

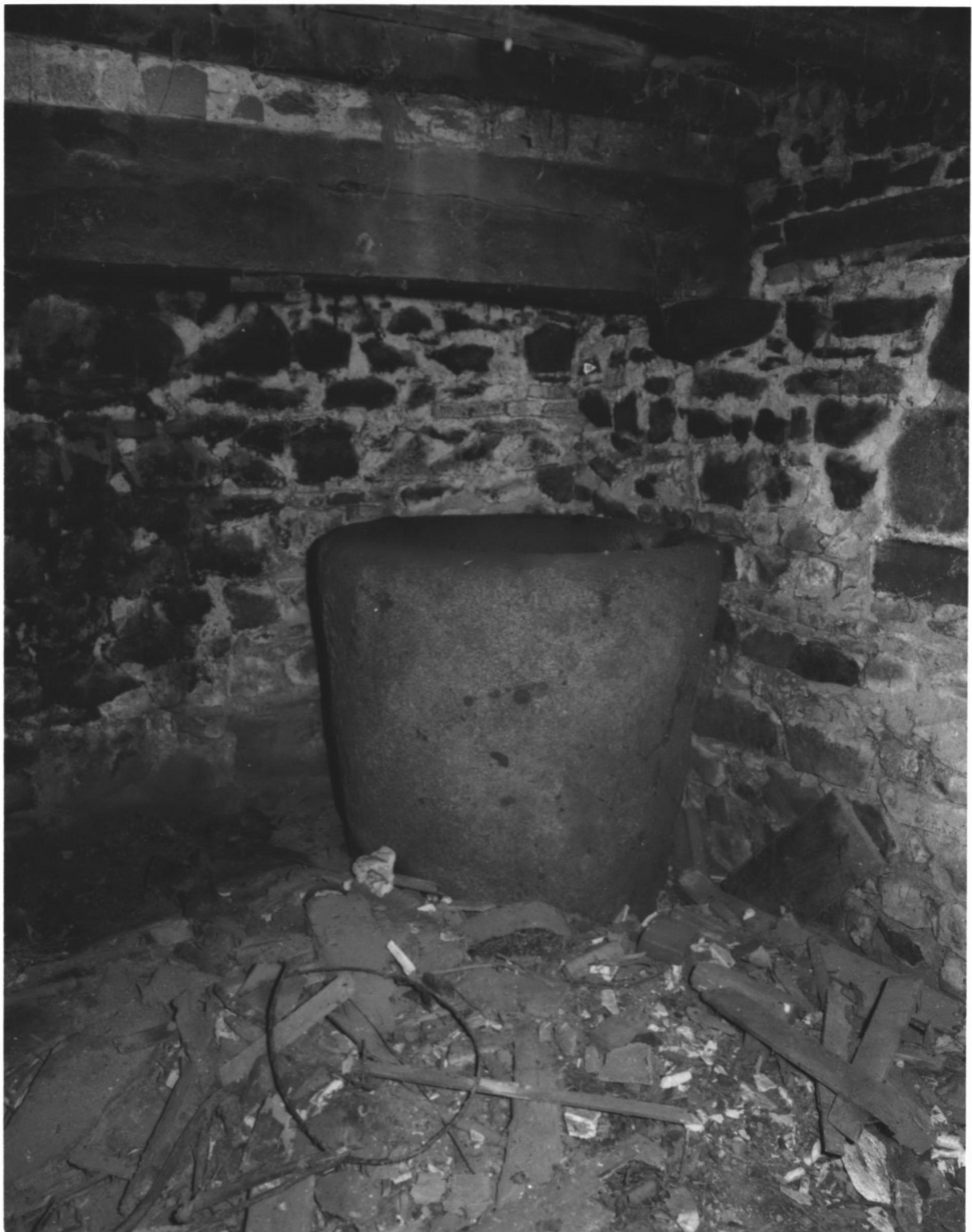




Fig. 9 Vue de l'étable à cochon située dans l'angle nord-ouest de la cour.

Phot. Inv. P. Rivière 03230405X

