

Département : 77
Aire d'étude : Melun
Commune : Melun
Adresse : Courtille (quai de la)

Référence : IA77000596

Titre courant : **bateaux-lavoirs**

Dénomination : lavoirs

Cartographie : Lambert1 0623644 ; 1093033

Cadastre : 1985 AV non cadastré

Etat de conservation : détruit

Dossier inventaire topographique établi en 2007 par Förstel Judith

(c) Région Ile-de-France - Inventaire général du patrimoine culturel

HISTORIQUE

Datation : 19e siècle, datation par source.

Commentaire : Tout au long du 19e siècle, plusieurs établissements s'installent sur le petit bras de la Seine, le grand bras étant réservé à la navigation. Un bateau-lavoir est attesté en bordure de la place Praslin en 1827, il est rejoint dès 1831 par un concurrent, puis un troisième bateau-lavoir (bientôt doublé d'un bateau-buanderie) est autorisé en 1850. En 1860, les Ponts et Chaussées finissent par aménager un port à leur intention, à hauteur de la place Praslin. Leur nombre baisse à la fin du 19e siècle, mais un nouveau bateau-lavoir est néanmoins créé en 1898, face à la maison centrale : le bateau-lavoir Décamps, dit « Lavoir parisien ». En 1905, ce dernier quitte Melun pour Montereau-Fault-Yonne, où il demeure en service jusqu'à sa destruction par un obus en 1940.

DESCRIPTION

SITUATION : en ville, sur Seine (la)

MATERIAUX

Gros-oeuvre : bois

STRUCTURE

Vaisseaux et étages : 1 étage carré

Élévation : élévation ordonnancée

Couverture : terrasse

COMMENTAIRE DESCRIPTIF :

Ce sont d'imposants bâtiments en bois, à deux niveaux, le bas servant au lavage et le haut au séchage du linge.

DOCUMENTATION

Documents d'archives

A.D. Seine-et-Marne :

- 3 S 118 : bateaux-lavoirs sur la Seine, 1827-1850.
- 3 S 3 : bateau-lavoir sur l'Almont, 1839-40.
- 5 Mp 297 : bateau-lavoir Décamps, 1898.

Documents figurés

- Deux photographies du milieu du XIXe siècle, Médiathèque de Melun.
- Cartes postales du début du XXe siècle, Musée de Melun.

Bibliographie

- Annuaire commercial de Seine-et-Marne.
- Paule Fiévet, " Les bateaux-lavoirs de Montereau ", *La Seine et son histoire en Ile-de-France : Mémoires de Paris et Ile-de-France*, tome 45, 1994, p. 471-490.

77 - Melun, bateaux-lavoirs

Courtille (quai de la)

Doc01	Photographie du quai Pasteur, avant 1866. Au premier plan, bateau-lavoir installé le long de l'île Saint-Etienne. Bibliothèque municipale de Melun, NN 6.	(c) Région Ile-de-France - Inventaire général du patrimoine culturel ; (c) Ville de Melun / Asseline, Stéphane (reproduction) 02771197XB
-------	--	---



77 - Melun, bateaux-lavoirs

Courtille (quai de la)

Doc02	Photographie du quai Pasteur, avant 1869. Au premier plan, le bateau-lavoir installé le long de l'île Saint-Etienne, face au boulevard Victor-Hugo. Bibliothèque municipale de Melun, NN 7.	(c) Région Ile-de-France - Inventaire général du patrimoine culturel ; (c) Ville de Melun / Asseline, Stéphane (reproduction) 02771198XB
-------	--	---



77 - Melun, bateaux-lavoirs

Courtille (quai de la)

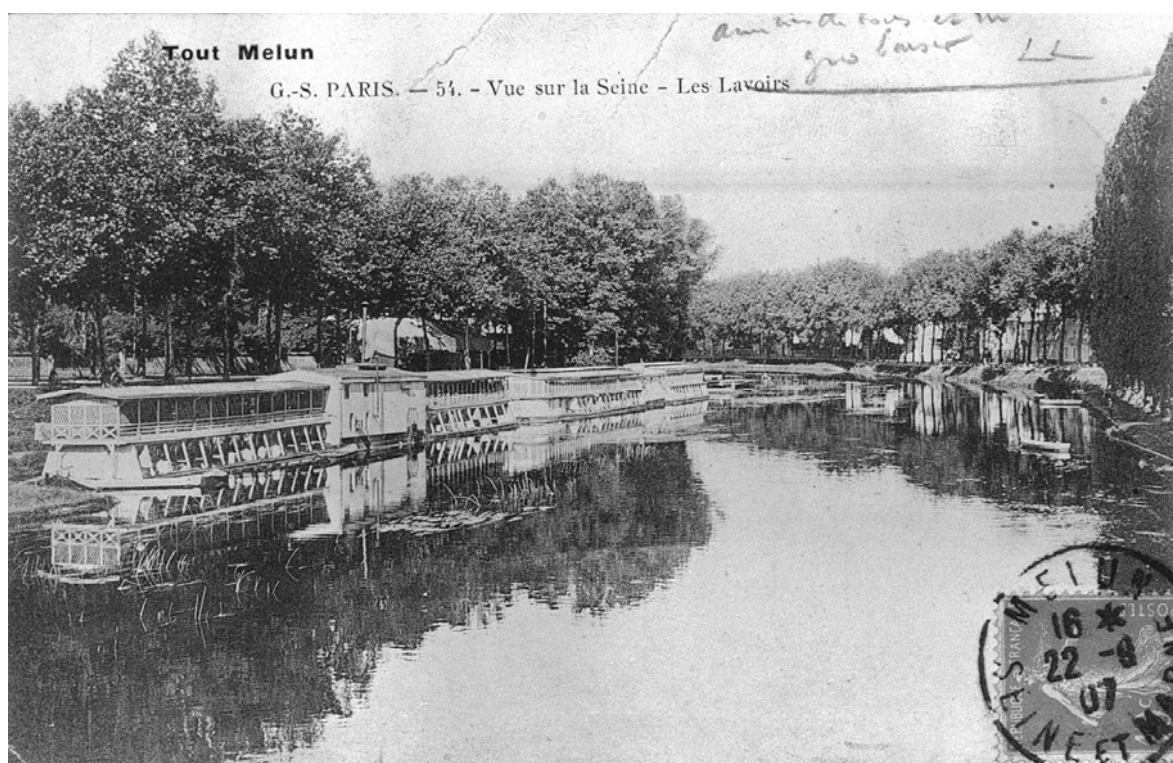
Doc03	Bateau-lavoir en contrebas de la place Praslin, vers le début du 20e siècle. Carte postale, auteur inconnu. Musée municipal de Melun, inv. 983.2.140.	(c) Région Ile-de-France - Inventaire général du patrimoine culturel ; (c) Ville de Melun / Asseline, Stéphane (reproduction) 01770161X
-------	---	--



77 - Melun, bateaux-lavoirs

Courtille (quai de la)

Doc04	Les bateaux-lavoirs en contrebas de la place Praslin, vers 1907. Carte postale, auteur inconnu. Musée municipal de Melun, inv. 983.2.141.	(c) Région Ile-de-France - Inventaire général du patrimoine culturel ; (c) Ville de Melun / Asseline, Stéphane (reproduction) 01770162X
-------	---	--



77 - Melun, bateaux-lavoirs

Courtille (quai de la)

Doc05	Vue du petit bras de la Seine avec les bateaux-lavoirs de la place Praslin, vers le début du 20e siècle. Carte postale, Viratel (éditeur). Musée municipal de Melun, inv. 983.2.108.	(c) Région Ile-de-France - Inventaire général du patrimoine culturel ; (c) Ville de Melun / Asseline, Stéphane (reproduction) 01770143X
-------	--	--



77 - Melun, bateaux-lavoirs

Courtille (quai de la)

Doc06	Les bateaux-lavoirs vus depuis le quai Pasteur, vers le début du 20e siècle. Carte postale, Collection des galeries melunoises (éditeur). Musée municipal de Melun, inv. 983.2.94.	(c) Région Ile-de-France - Inventaire général du patrimoine culturel ; (c) Ville de Melun / Asseline, Stéphane (reproduction) 01770138X
-------	--	--

