

Département : 78 Référence : IA78000973
Aire d'étude : Andrésy
Commune : Maurecourt
Adresse : Itasse (rue) 1

Titre courant : **maison de campagne dite le château Itasse**
Dénomination : maison
Appellation(s) : château Itasse

Cartographie : Lambert1 0580280 ; 1143863
Cadastre : 1983 AE 84, 85, 88, 89, 90, 208, 209, 211
Statut juridique : propriété privée
Dossier inventaire topographique établi en 2007 par Bussière Roselyne
(c) Région Ile-de-France - Inventaire général du patrimoine culturel

HISTORIQUE

Datation : 2e quart 18e siècle

Commentaire : En 1678 Justin du Chatelier fait une déclaration de propriété au Chapitre Notre-Dame. Selon la tradition c'est lui qui aurait fait construire la maison pour sa fille Anne-Marie Cotelte. Elle ne figure pas sur le plan de 1701, en revanche elle existe en 1731. Après le décès d'Anne-Marie Cotelte en 1779, la propriété est achetée par Pierre Jacques Chevallier de Bonenfant, puis François Ravet et de 1791 à 1824 elle appartient à Jacques Le Seigneur, qui sera maire de Maurecourt. C'est en 1833 que la famille Itasse en fait l'acquisition en la personne de Jacques Alphonse. C'est probablement cette famille qui transforme la demeure du 18e (notamment les lucarnes du côté du jardin et les ouvertures). En 1930 elle appartient à Pierre Robiquet, conservateur au musée Carnavalet à Paris.

DESCRIPTION

SITUATION : en ville

PARTIES CONSTITUANTES NON ETUDIEES : communs ; parc

MATERIAUX

Gros-œuvre : calcaire ; moellon ; enduit
Couverture : ardoise

STRUCTURE

Vaisseaux et étages : 1 étage carré; étage de comble

Couverture : toit à longs pans brisés ; croupe brisée

Distribution : escalier dans-œuvre ; escalier tournant à retours avec jour ; en maçonnerie

DECOR

Technique : ferronnerie

Représentation : volute

COMMENTAIRE DESCRIPTIF

La propriété est telle qu'elle est décrite dans le terrier de 1766 et surtout l'inventaire après décès de 1779 : un vestibule avec un escalier à rampe en fer, un salon donnant sur le jardin, salle à manger et salon de part et d'autre et chambres à l'étage. La maison était alors couverte en tuile. Le jardin à la française qui s'étalait derrière conduisait à une porte ornée du monogramme d'Anne-Marie Cotelle toujours en place. De part et d'autre se trouvent des murs à chasselas avec os saillants. Les communs comportaient écuries et remises de part et d'autre de la cour d'honneur. La famille Itasse a déclaré des travaux : construction d'une orangerie (toujours en place), d'un fruitier, d'écuries, remise, serre et maison de jardinier. Selon les propriétaires, des travaux récents ont montré que les murs étaient faits d'un mélange de moellons et de matériaux divers. Les communs sont en moellons de calcaire.

DOCUMENTATION

Sources :

A.D. Yvelines
3P3 1195 case 142
1 Mi 816 n°638

Bibliographie :

Robiquet Jacques, « le Petit château de Maurecourt », In : *la Renaissance de l'art français et des industries de luxe*, 7^e année, 1924, p.658-663

TABLE DES ILLUSTRATIONS

1. Documents anciens

doc.01	Plan en 1731. AN, N IV Seine et Oise 19	Repro. Inv. L. Kruszyk 20087800017NUC1A
doc.02	Plan sur le cadastre napoléonien. AD, Yvelines	Repro. AD Yvelines 20087800016NUC1A
doc.03	Une peinture disparue: la halte des chasseurs. Document imprimé, - Dans : "La Renaissance de l'art français et des industries de luxe", 1924, p. 661 Bibliothèque historique de la ville de Paris	Repro. Inv. J.-B. Vialles 02780587XB
doc.04	Une peinture disparue : scène de débarquement. Document imprimé, - Dans : "La Renaissance de l'art français et des industries de luxe", 1924, p. 660 Bibliothèque historique de la ville de Paris	Repro. Inv. J.-B. Vialles 02780588XB
doc.05	Une peinture disparue : repos et collation champêtre des chasseurs. Document imprimé, - Dans "La Renaissance de l'art français et des industries de luxe", 1924, p. 662 Bibliothèque historique de la ville de Paris	Repro. Inv. J.-B. Vialles 02780589XB
doc.06	Groupe sculpté : Diane chasserresse (disparu). Document imprimé, - La Renaissance de l'art français et des industries de luxe, 1924, p. 658-663 Musée de l' Ile-de-France, Sceaux, (Hauts-de-Seine)	Repro. Inv. J.-B. Vialles 02780598XB
doc.07	La façade sur jardin. Carte postale Collection particulière	Repro Durand 20087800490NUC2
doc.08	La maison et son parc. Carte postale Collection particulière	Repro Durand 20087800491NUC2

2. Vues actuelles

fig.01	La façade principale.	Phot. Inv. L. Kruszyk 07780327VA
fig.02	Les communs à gauche de la cour d'honneur façade principale.	Phot. Inv. L. Kruszyk 07780329XA
fig.03	Les escaliers extérieurs latéraux sont sans doute des aménagements du XIXe siècle. Le motif de ferronnerie est une copie de l'escalier.	Phot. Inv. L. Kruszyk 07780331XA
fig.04	Le jardin et la façade postérieure du château.	Phot. Inv. L. Kruszyk 07780333XA
fig.05	La façade postérieure du château. Les lucarnes sont une adjonction postérieure qui alourdit l'ensemble.	Phot. Inv. L. Kruszyk 07780335XA

78 – Maurecourt, 1, rue Itasse
Maison de campagne dite le château Itasse

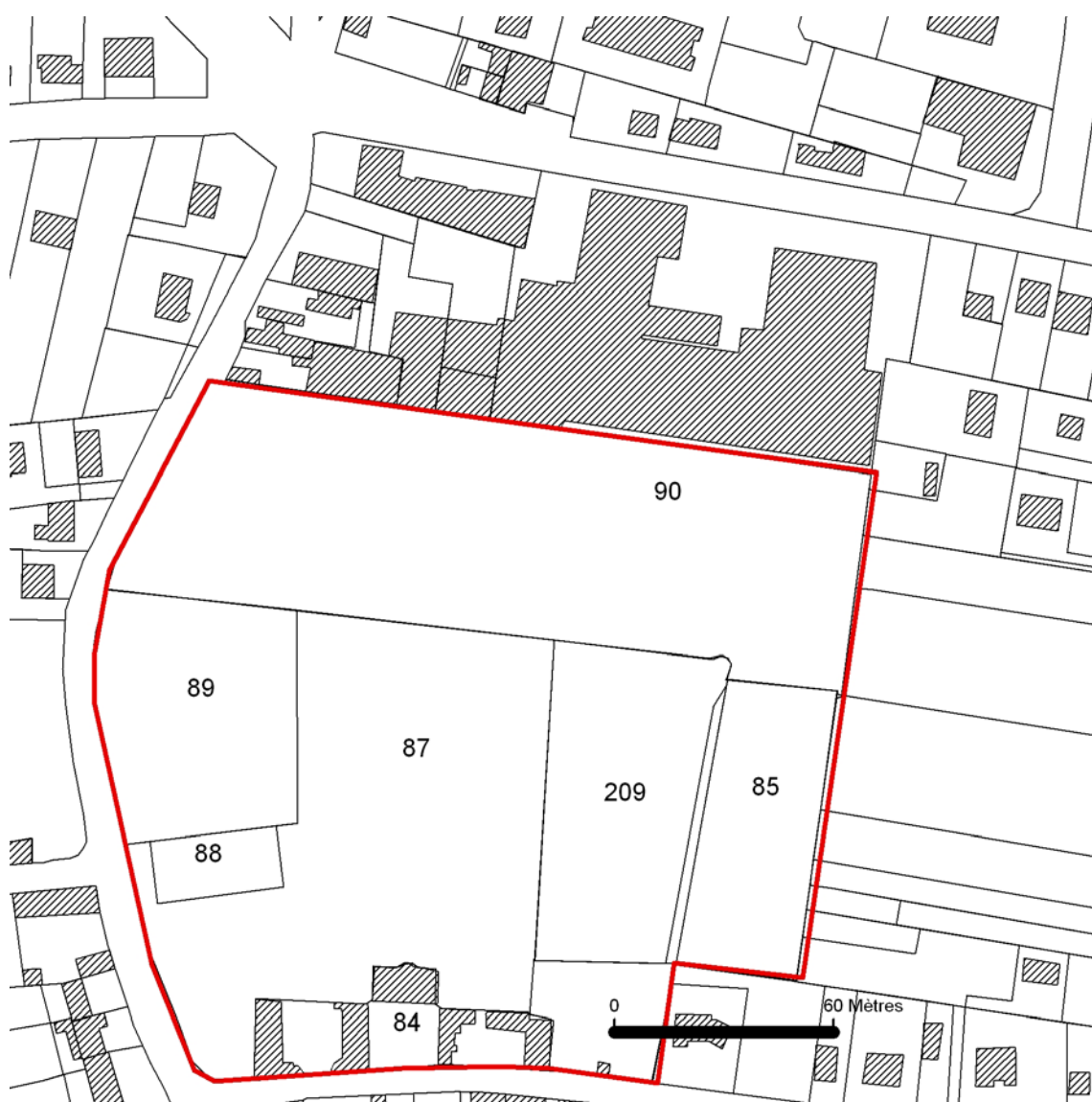
fig.06	Détail d'un balconnet.	Phot. Inv. L. Kruszyk 07780337XA
fig.07	L'escalier.	Phot. Inv. L. Kruszyk 07780339VA
fig.08	L'escalier vue plongeante sur le départ.	Phot. Inv. L. Kruszyk 07780341XA
fig.09	Le potager et un bâtiment agricole.	Phot. Inv. L. Kruszyk 07780342XA
fig.10	L'ancienne orangerie.	Phot. Inv. L. Kruszyk 07780344XA
fig.11	Le château vu depuis la grille donnant sur la partie boisée du parc.	Phot. Inv. L. Kruszyk 07780346XA
fig.12	Le mur de clôture qui a servi de mur à chasselas.	Phot. Inv. L. Kruszyk 07780348XA
fig.13	La grille ouvrant vers la partie boisée.	Phot. Inv. L. Kruszyk 07780350XA
fig.14	Le monogramme d'Anne-Marie Cotelle sur la grille.	Phot. Inv. L. Kruszyk 07780352XA

78 - Maurecourt, Itasse (rue) 1.

Maison de campagne dite le château Itasse

Cad. Extrait du plan cadastral de 1983, section AE,
parcelles 84, 85, 88, 89, 90, 208, 209, 211

(c) Région Ile-de-France -
Inventaire du patrimoine
culturel /
Bussière, Roselyne



78 - Maurecourt,

maison de campagne dite le château Itasse

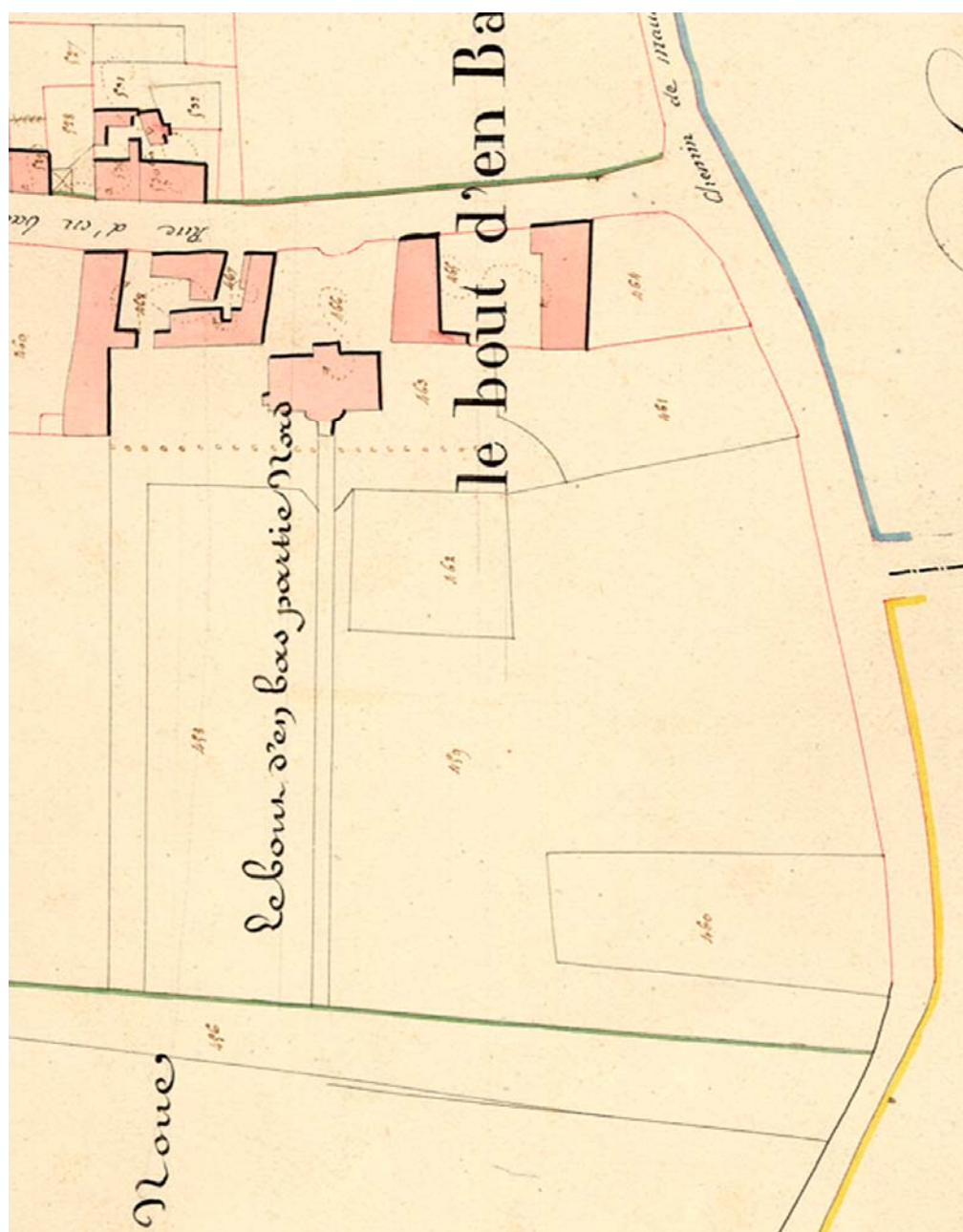
doc01	plan en 1731 AN, N IV Seine et Oise 19.	(c) Région Ile-de-France - Inventaire général du patrimoine culturel / Kruszyk, Laurent (reproduction) 20087800017NUC1A 06780368XA
-------	--	---



78 - Maurecourt,

maison de campagne dite le château Itasse

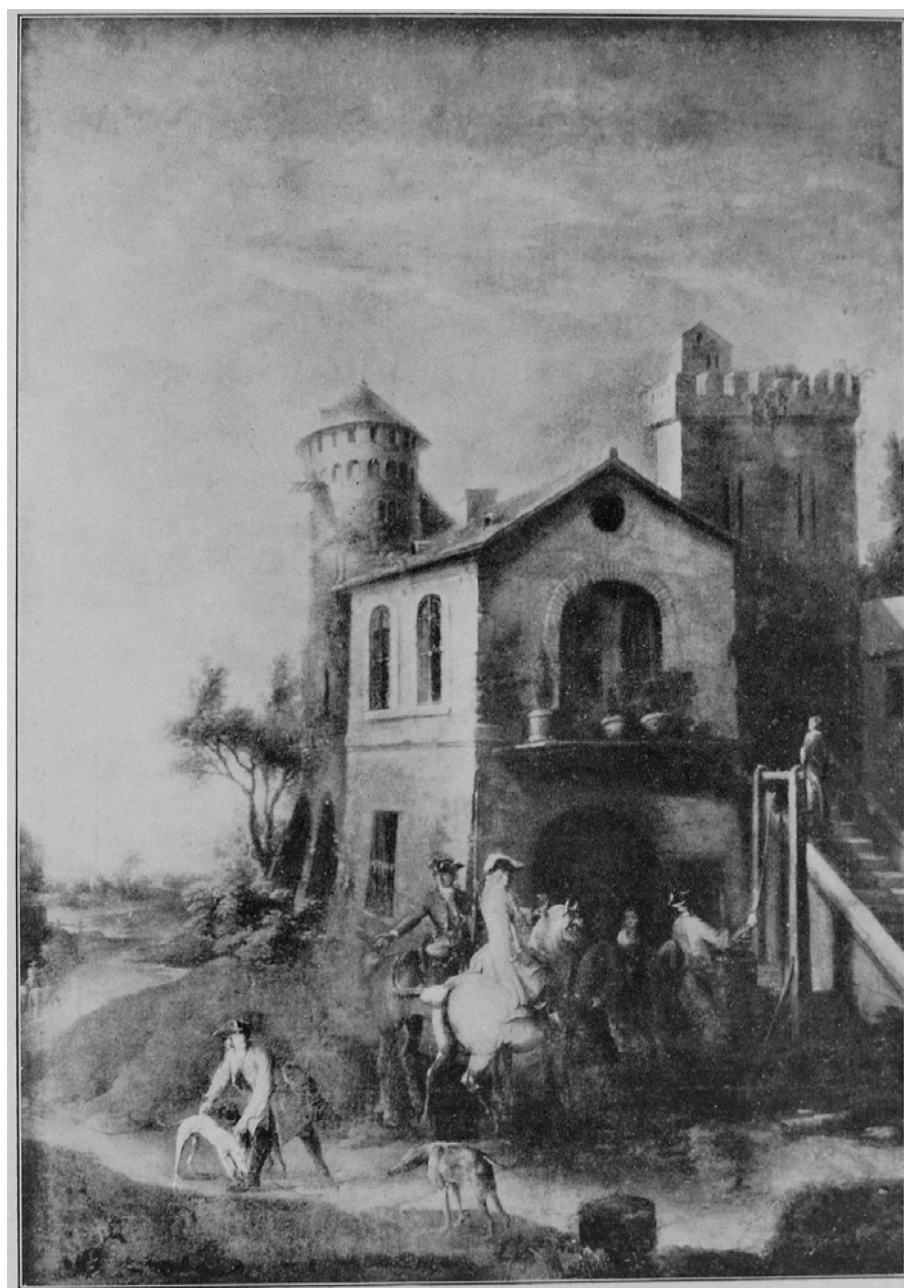
doc02	plan sur le cadastre napoléonien AD, Yvelines	(c) Conseil général des Yvelines / Archives départementales des Yvelines (reproduction) 20087800016NUC1A 02780676NUCA
-------	--	--



78 - Maurecourt,

maison de campagne dite le château Itasse

doc03	une peinture disparue: la halte des chasseurs document imprimé "La Renaissance de l' art français et des industries de luxe", 1924, p. 661. Bibliothèque historique de la ville de Paris	(c) Région Ile-de-France - Inventaire général du patrimoine culturel / Vialles, Jean-Bernard (reproduction) 02780587XB
-------	--	---



78 - Maurecourt,

maison de campagne dite le château Itasse

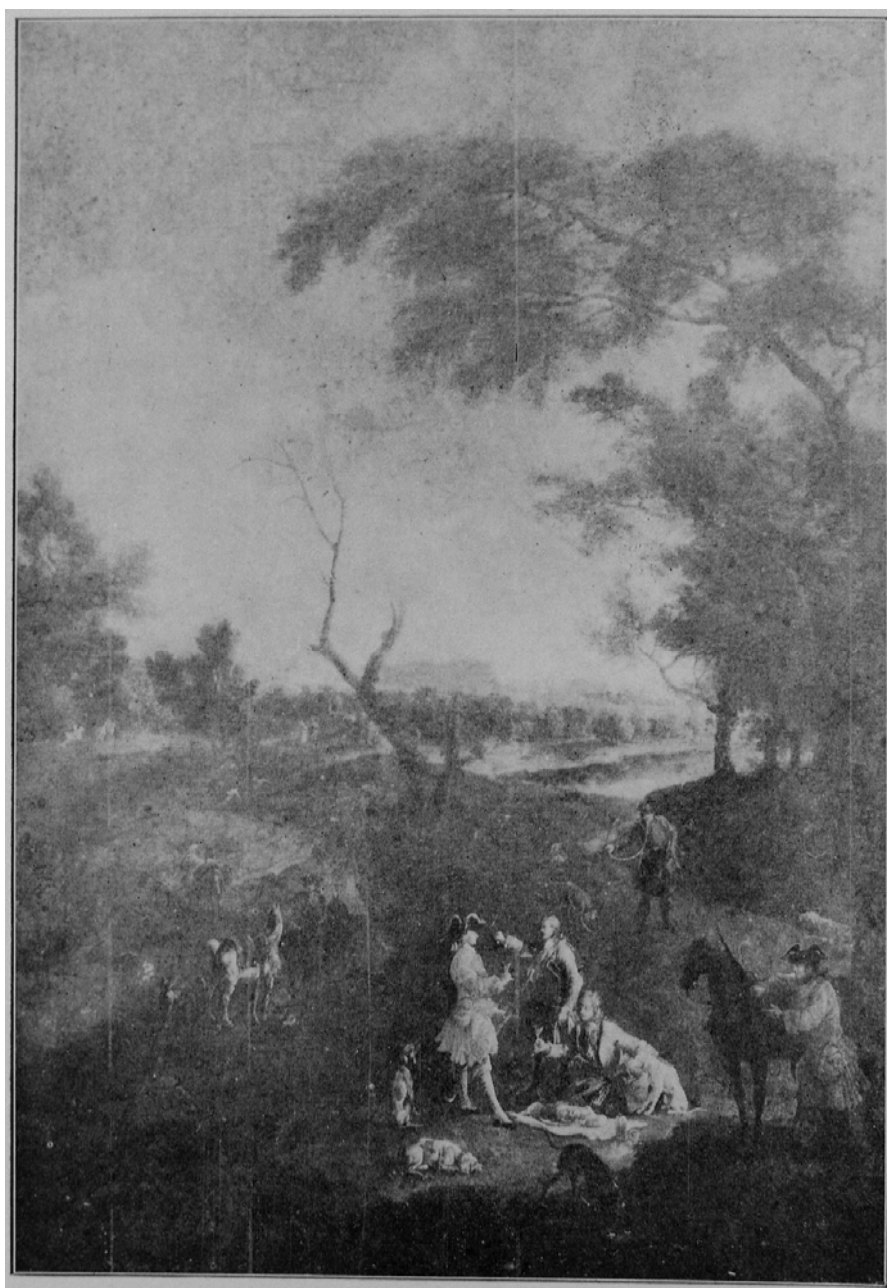
doc04	une peinture disparue : scène de débarquement document imprimé "La Renaissance de l' art français et des industries de luxe", 1924, p. 660. Bibliothèque historique de la ville de Paris	(c) Région Ile-de-France - Inventaire général du patrimoine culturel / Vialles, Jean-Bernard (reproduction) 02780588XB
-------	--	---



78 - Maurecourt,

maison de campagne dite le château Itasse

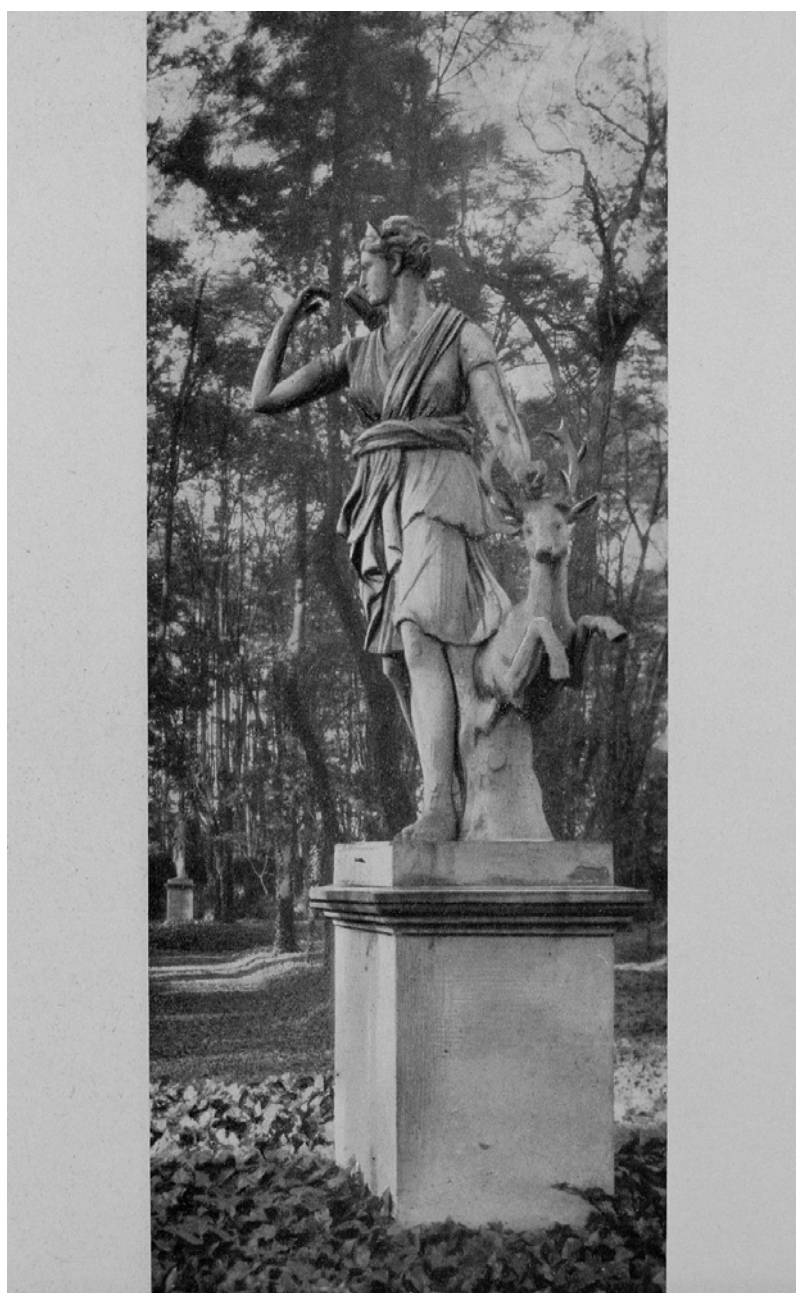
doc05	une peinture disparue : repos et collation champêtre des chasseurs document imprimé "La Renaissance de l' art français et des industries de luxe", 1924, p. 662. Bibliothèque historique de la ville de Paris	(c) Région Ile-de-France - Inventaire général du patrimoine culturel / Vialles, Jean-Bernard (reproduction) 02780589XB
-------	--	---



78 - Maurecourt,

château dit le petit château de Maurecourt

doc06	groupe sculpté : Diane chasseresse (disparu) document imprimé La Renaissance de l' art français et des industries de luxe, 1924, p. 658-663. Musée de l'Ile-de-France, Sceaux (Hauts-de- Seine)	(c) Région Ile-de-France - Inventaire général du patrimoine culturel / Vialles, Jean-Bernard (reproduction) 02780598XB
-------	--	---



78 - Maurecourt,

maison de campagne dite le château Itasse

doc07	la façade sur jardin carte postale Collection particulière	(c) Région Ile-de-France - Inventaire général du patrimoine culturel / Durand (reproduction) 20087800490NUC2
-------	--	--



78 - Maurecourt,

maison de campagne dite le château Itasse

doc08	la maison et son parc carte postale Collection particulière	(c) Région Ile-de-France - Inventaire général du patrimoine culturel / Durand (reproduction) 20087800491NUC2
-------	---	--



78 - Maurecourt,

maison de campagne dite le château Itasse

fig01	la façade principale	(c) Région Ile-de-France - Inventaire général du patrimoine culturel / Kruszyk, Laurent 07780327VA 07780328VA
-------	----------------------	--



78 - Maurecourt,

maison de campagne dite le château Itasse

fig02	les communs à gauche de la cour d'honneur façade principale	(c) Région Ile-de-France - Inventaire général du patrimoine culturel / Kruszyk, Laurent 07780329XA 07780330XA
-------	--	--



78 - Maurecourt,

maison de campagne dite le château Itasse

fig03	les escaliers extérieurs latéraux sont sans doute des aménagements du XIXe siècle. Le motif de ferronnerie est une copie de l'escalier	(c) Région Ile-de-France - Inventaire général du patrimoine culturel / Kruszyk, Laurent 07780331XA 07780332XA
-------	--	---



78 - Maurecourt,

maison de campagne dite le château Itasse

fig04	le jardin et la façade postérieure du château	(c) Région Ile-de-France - Inventaire général du patrimoine culturel / Kruszyk, Laurent 07780333XA 07780334XA
-------	---	--



78 - Maurecourt,

maison de campagne dite le château Itasse

fig05	La façade postérieure du château. Les lucarnes sont une adjonction postérieure qui alourdit l'ensemble	(c) Région Ile-de-France - Inventaire général du patrimoine culturel / Kruszyk, Laurent 07780335XA 07780336XA
-------	--	---



78 - Maurecourt,

maison de campagne dite le château Itasse

fig06	détail d'un balconnet	(c) Région Ile-de-France - Inventaire général du patrimoine culturel / Kruszyk, Laurent 07780337XA 07780338XA
-------	-----------------------	--



78 - Maurecourt,

maison de campagne dite le château Itasse

fig07	L'escalier	(c) Région Ile-de-France - Inventaire général du patrimoine culturel / Kruszyk, Laurent 07780339VA 07780340VA
-------	------------	--



78 - Maurecourt,

maison de campagne dite le château Itasse

fig08	L'escalier vue plongeante sur le départ	(c) Région Ile-de-France - Inventaire général du patrimoine culturel / Kruszyk, Laurent 07780341XA
-------	---	--



78 - Maurecourt,

maison de campagne dite le château Itasse

fig09	Le potager et un bâtiment agricole	(c) Région Ile-de-France - Inventaire général du patrimoine culturel / Kruszyk, Laurent 07780342XA 07780343XA
-------	------------------------------------	--



78 - Maurecourt,

maison de campagne dite le château Itasse

fig10	l'ancienne orangerie	(c) Région Ile-de-France - Inventaire général du patrimoine culturel / Kruszyk, Laurent 07780344XA 07780345XA
-------	----------------------	--



78 - Maurecourt,

maison de campagne dite le château Itasse

fig11	le château vu depuis la grille donnant sur la partie boisée du parc	(c) Région Ile-de-France - Inventaire général du patrimoine culturel / Kruszyk, Laurent 07780346XA 07780347XA
-------	---	--



78 - Maurecourt,

maison de campagne dite le château Itasse

fig12	le mur de clôture qui a servi de mur à chasselas	(c) Région Ile-de-France - Inventaire général du patrimoine culturel / Kruszyk, Laurent 07780348XA 07780349XA
-------	--	--



78 - Maurecourt,

maison de campagne dite le château Itasse

fig13	la grille ouvrant vers la partie boisée	(c) Région Ile-de-France - Inventaire général du patrimoine culturel / Kruszyk, Laurent 07780350XA 07780351XA
-------	---	--



78 - Maurecourt,

maison de campagne dite le château Itasse

fig14	le monogramme d'Anne-Marie Cotelle sur la grille	(c) Région Ile-de-France - Inventaire général du patrimoine culturel / Kruszyk, Laurent 07780352XA 07780353XA
-------	--	---

