

Département : 87

IA87000176

Aire d'étude : Limoges

Adresse : Mas-Loubier (rue du) 62 ; Elysée (rue de l') 20

Dénomination : **usine de matériel d'équipement industriel**

Appellation et titre : **Baron Veuve et Sudrat J.**

Canton : Limoges-Carnot

Coordonnées : Lambert2 0516086 ; 0094181

Cadastre : 2002 CX 194, 222

Propriété privée

Etat de conservation : établissement industriel désaffecté

Dossier de patrimoine industriel (enquête partielle, commune de Limoges) établi en 2002 par Pillet Frédéric (c) Inventaire général, 2002

HISTORIQUE

Datation : 4e quart 19e siècle, 1891 ; 1896 ; 1912, daté par source.

COMMENTAIRE HISTORIQUE: Cette usine d'équipement de matériel industriel fondée en 1883 à Angers (49) sous l'enseigne Baron et Bichon, et installée à Limoges, rue d'Auzette, vers 1889, est créée rue du Mas-Loubier en 1891 par Auguste Baron. Elle est agrandie en 1896 et 1912. L'entreprise est alors spécialisée dans la fabrication d'emporte-pièce, essentiellement destinés à l'industrie de la chaussure. A la fin de la Première Guerre mondiale l'usine change de raison sociale et devient Baron Veuve et Sudrat J. Elle cesse son activité dans les années 1970.

DESCRIPTION

SITUATION : en ville

COMPOSITION D'ENSEMBLE

Parties constituantes : atelier de fabrication

MATERIAUX

Gros œuvre : pierre ; pierre de taille ; moellon ; bois ; pan de bois ; brique ; essentage de planches
Couverture : ardoise

STRUCTURE

Vaisseaux et étages : sous-sol ; en rez-de-chaussée

COUVERTURE : shed

COMMENTAIRE DESCRIPTIF: L'atelier de fabrication est en rez-de-chaussée, en partie sur sous-sol. La façade antérieure (rue de l'Elysée) est en moellon et pierre de taille avec chaînage d'angle harpé pour sa partie inférieure, poteaux de bois et larges baies vitrées pour sa partie supérieure. Le mur orienté vers la rue du Mas-Loubier est à pan de bois avec remplissage en brique pour la partie inférieure, essentage de planches pour la partie supérieure. L'atelier est couvert de trois sheds construits à charpente de bois et couverture en ardoise.

DOCUMENTATION

Archives Communales de Limoges

- Série 1 G 61 : Matrices des contributions personnelles mobilière et des patentes.

Années 1925.

- Série 1 G 58 & 59 : Matrices cadastrales de Limoges.

2^e série (1882-1914) – 1^{ère} division - Case 3501.

3^e série (après 1914) – Nord-Ouest - Case 3121.

3^e série (après 1914) – Ouest – Cases 10908, 10917.

- Annuaire et almanachs du département de la Haute-Vienne des années 1889-1956.

Archives Départementales de la Haute-Vienne

1 J 568-575 : Entreprise Baron-Sudrat, fabrique d'emporte-pièce - Comptabilité familiale et professionnelle. 2647 pièces dont 3 registres [vers 1887] – 1948-1956. Don de M. Alain Texier, entrée 99-83.

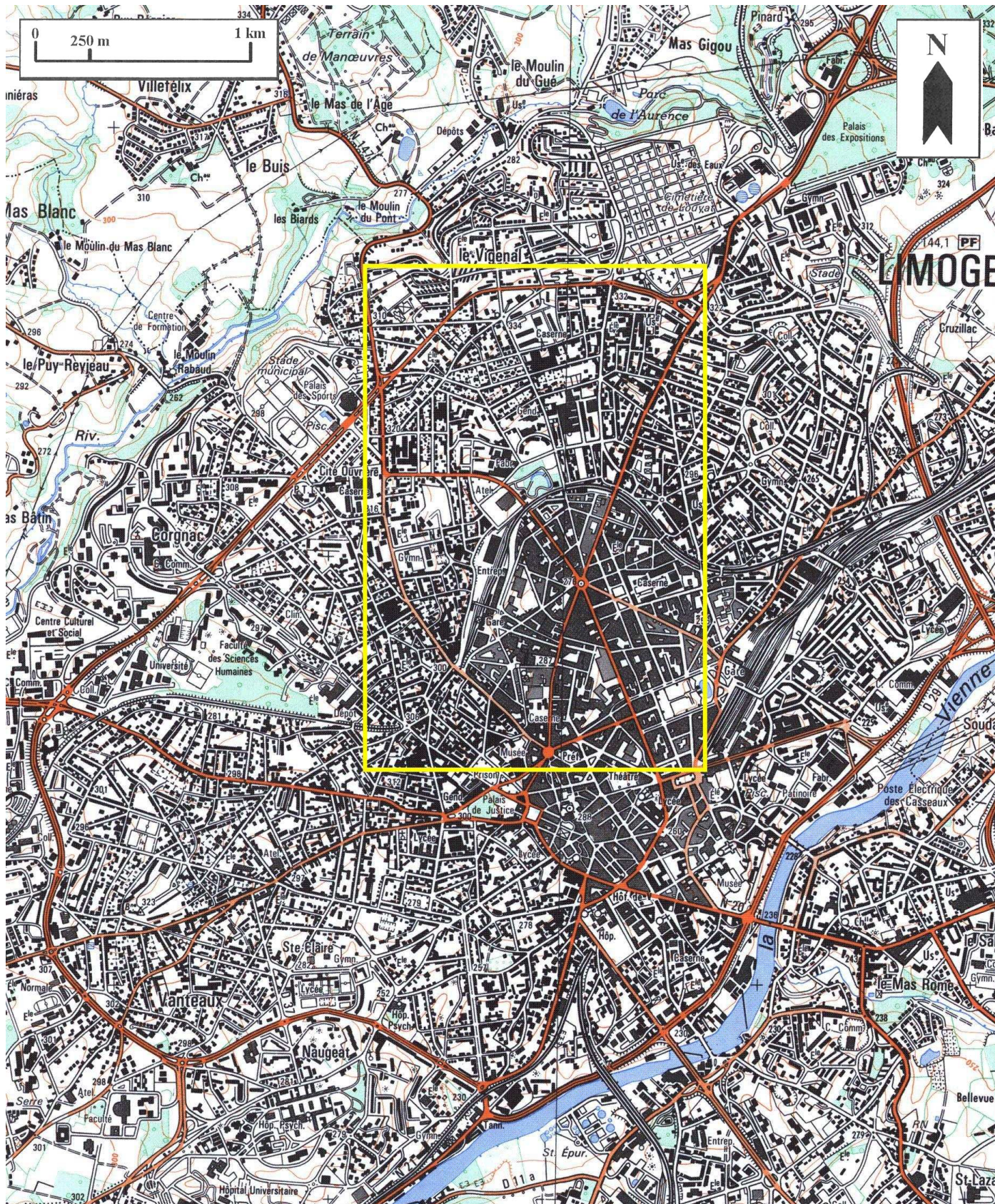
Les cotes 568 à 574 sont des documents comptables. La cote 575 correspond à des enveloppes et papiers à en-tête (dont un papier à en-tête Baron-Bichon d'Angers, vers 1887)..

L'historique annexé à l'inventaire des AD suppose à partir des annuaires que l'entreprise a été créée entre 1915 et 1920. Mais la maison mère aurait été créée à Angers dès 1883, sous l'enseigne Baron & Bichon. A Limoges l'entreprise apparaît en 1889 rue d'Auzette sous le nom Baron. En 1893 elle devient Baron - serrurier jusqu'en 1896, puis Baron – fabricant d'emporte-pièce chemin du Mas Loubier. Existe toujours en 1969.

TABLE DES ILLUSTRATIONS

- Des.1 Plan de localisation : faubourg Nord de Limoges.
Carte topographique, 2001, 1 : 25 000°, IGN, Scan 25®, F051-058.
- Des.2 Plan de localisation : site de l'usine.
Carte topographique, 2001, 1 : 12 500°, IGN, Scan 25®, F051-058.
- Des.3 Plan masse.
D'après le plan cadastral, 2002, section CX, 1 : 500 , Origine cadastre © Droits de l'Etat réservés.
- Fig.1 Façade antérieure de l'atelier, rue de l'Elysée. 02870319X
- Fig.2 Atelier vu depuis la rue du Mas-Loubier. 02870320X

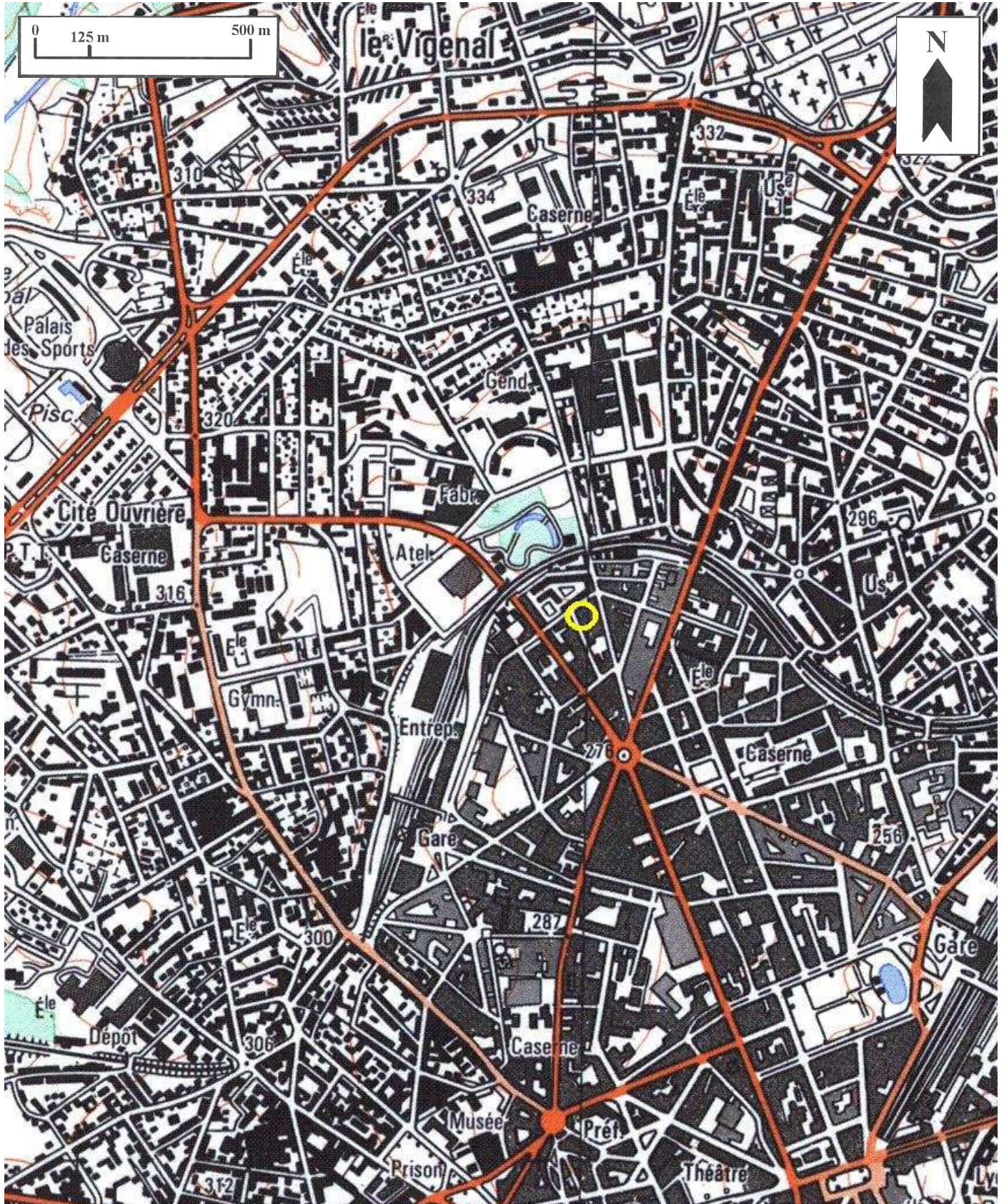
Des.1 Plan de localisation : faubourg Nord de Limoges.
Carte topographique, 2001, 1 : 25 000°, IGN, Scan 25@, F051-058.



Usine de matériel d'équipement industriel Baron Veuve & Sudrat J.

Des.2 Plan de localisation : site de l'usine.

Carte topographique, 2001, 1 : 12 500°, IGN, Scan 25®, F051-058.



Usine de matériel d'équipement industriel Baron Veuve & Sudrat J.

Des.3 Plan masse.

D'après le plan cadastral, 2002, section CX, 1 : 500 , Origine cadastre © Droits de l'Etat réservés.

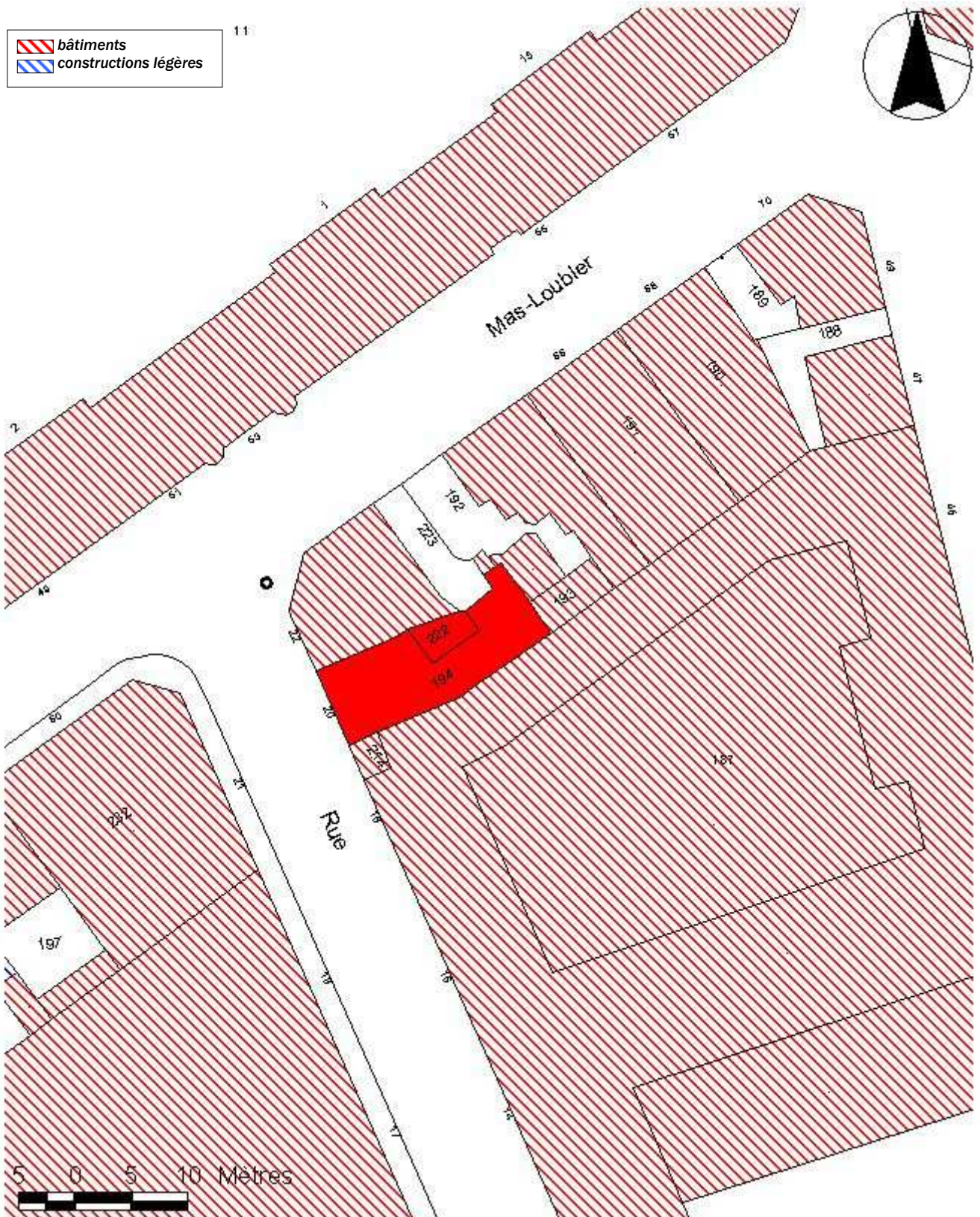


Fig.1 Façade antérieure de l'atelier, rue de l'Elysée.

Ph. Inv. Ph. Rivière
02870319X



Fig.2 Atelier vu depuis la rue du Mas-Loubier.

Ph. Inv. Ph. Rivière
02870320X

