

Département : 87

IA87000265

Aire d'étude : Limoges

Adresse : Saint-Exupéry (impasse) 6 ; Châteauroux (rue de) 5

Dénomination : **distillerie ; usine de papeterie ;  
cartonnerie**

Appellation et titre : **Lacaux Frères**

---

Canton : Limoges-Carnot

Coordonnées : Lambert2 0516614 ; 0093529

Cadastre : 2002 DT 174, 175, 176, 352

propriété privée

Dossier de patrimoine industriel (enquête partielle, commune de Limoges) établi en 2003 par Pillet Frédéric (c) Inventaire général, 2003

---

## **HISTORIQUE**

Datation : 3e quart 19e siècle ; 3e quart 20e siècle, 1873 ; 1963, daté par source.

COMMENTAIRE HISTORIQUE: En 1873 Jules et Charles Lacaux font édifier cette distillerie se composant d'ateliers de fabrication, de chais, et d'un logement patronal. Il s'agissait probablement de l'une des plus importantes distilleries de Limoges de la fin du 19e siècle. L'activité perdure sous la raison sociale Lascaux Frères jusqu'à la Première Guerre mondiale. Dès 1885 Charles Lacaux acquiert une usine de papeterie à Bosmie l'Aiguille (87), qui devient rapidement l'activité industrielle principale de la société Lacaux Frères (dossier IA00123037). Au début du 20e siècle s'ajoute à la papeterie la production de carton. A la disparition de la distillerie, les locaux sont réaffectés au stockage et à la direction administrative de l'usine de papeterie et cartonnerie. De nouveaux bureaux sont édifiés en 1963. L'ancienne distillerie abrite toujours le siège de la société des cartonneries et papeteries Lacaux Frères, qui a acquis une seconde unité de production de carton, à Lisieux (14) en 1972.

## **DESCRIPTION**

SITUATION : en ville

## COMPOSITION D'ENSEMBLE

Parties constituantes : atelier de fabrication ; chai ; bureau ; logement patronal ; écuries

## MATERIAUX

Gros œuvre : pierre ; calcaire ; granite ; moellon ; enduit ; fonte ; brique

Couverture : ardoise

## STRUCTURE

Vaisseaux et étages : sous-sol ; 1 étage carré ; étage de comble

COUVERTURE : terrasse ; toit à longs pans ; toit à longs pans brisés ; toit en pavillon

## DECOR

Technique : vitrail

Représentation : ornement végétal ; ornement animal

Les vitraux sont situés dans la tour d'escalier du logement patronal.

COMMENTAIRE DESCRIPTIF: Les bâtiments sont tous en moellon de pierre enduit, avec encadrements de baie et chaînages harpés en granite. Seules les baies des anciennes écuries ont des encadrements où alternent calcaire et brique. La plupart des bâtiments sont dotés de caves voûtées en pierre. Les ateliers et chais ont un rez-de-chaussée et un étage de comble, et sont couverts de toits à longs pans en ardoise. Le logement patronal, avec étage carré et étage de comble, est couvert d'un toit à longs pans brisés en ardoise. La façade sur jardin est flanquée d'une tour d'escalier hors œuvre. De plan rectangulaire, à pans coupés, elle est percée de baies à meneau et croisillon. Elle est couverte d'un toit en pavillon en ardoise, percé d'une lucarne surmontée d'un fronton. Les baies de cette tour d'escalier sont ornées de vitraux à motifs végétaux (églantines, roseaux...), et à motifs animaliers (héron et autre oiseau). Une véranda, couverte d'une terrasse, est accolée à la façade sur jardin. Elle est constituée de fines colonnes de fonte cannelées, et de fermetures en bois sur assise en pierre de taille.

## **DOCUMENTATION**

### **Archives Communales de Limoges**

- Séries 1 G 58 & 59 : Matrices cadastrales de Limoges.

1<sup>ère</sup> série (1812/1828-1882) – 1<sup>ère</sup> division – Folio 2265.

2<sup>e</sup> série (1882-1914) – 1<sup>ère</sup> division – Case 1382.

3<sup>e</sup> série (après 1914) – Nord Ouest – Cases 2193, 2212.

- Série 1 O 216 : Permis de construire.

- Permis n°1480 – Transformations – 5 rue de Châteauroux – Sté Lacaux Frères – Demande du 28 octobre 1949 – Autorisation du 18 novembre 1949.

- Permis n°10716 – Agrandissement de bureaux – 6 impasse Saint-Exupéry – Ets Lacaux frères – Demande du 7 mai 1962 - Autorisation du 25 mai 1962.

- Annuaire et almanachs du département de la Haute-Vienne des années 1875-1969.

### **Archives Départementales de la Haute-Vienne**

- Série 2 Fi 155 : Gravure imprimée en couleurs – Spécialité de Cognac fine Champagne et liqueurs – Fabrique de Bitter et liqueurs Lacaux Frères.

- Série 26 Fi 1 : lettres commerciales – Brasseries et distilleries  
- Grande distillerie de la Chartrenne – Lacaux frères et Cie.

### **Bibliographie**

DUPUY, Pierre. **Ancienne « Capitale » des Distillateurs-Liquoristes – Limoges et les environs – 1800 à 1940**. Editions Flanant, 2002. p.50.

## **TABLE DES ILLUSTRATIONS**

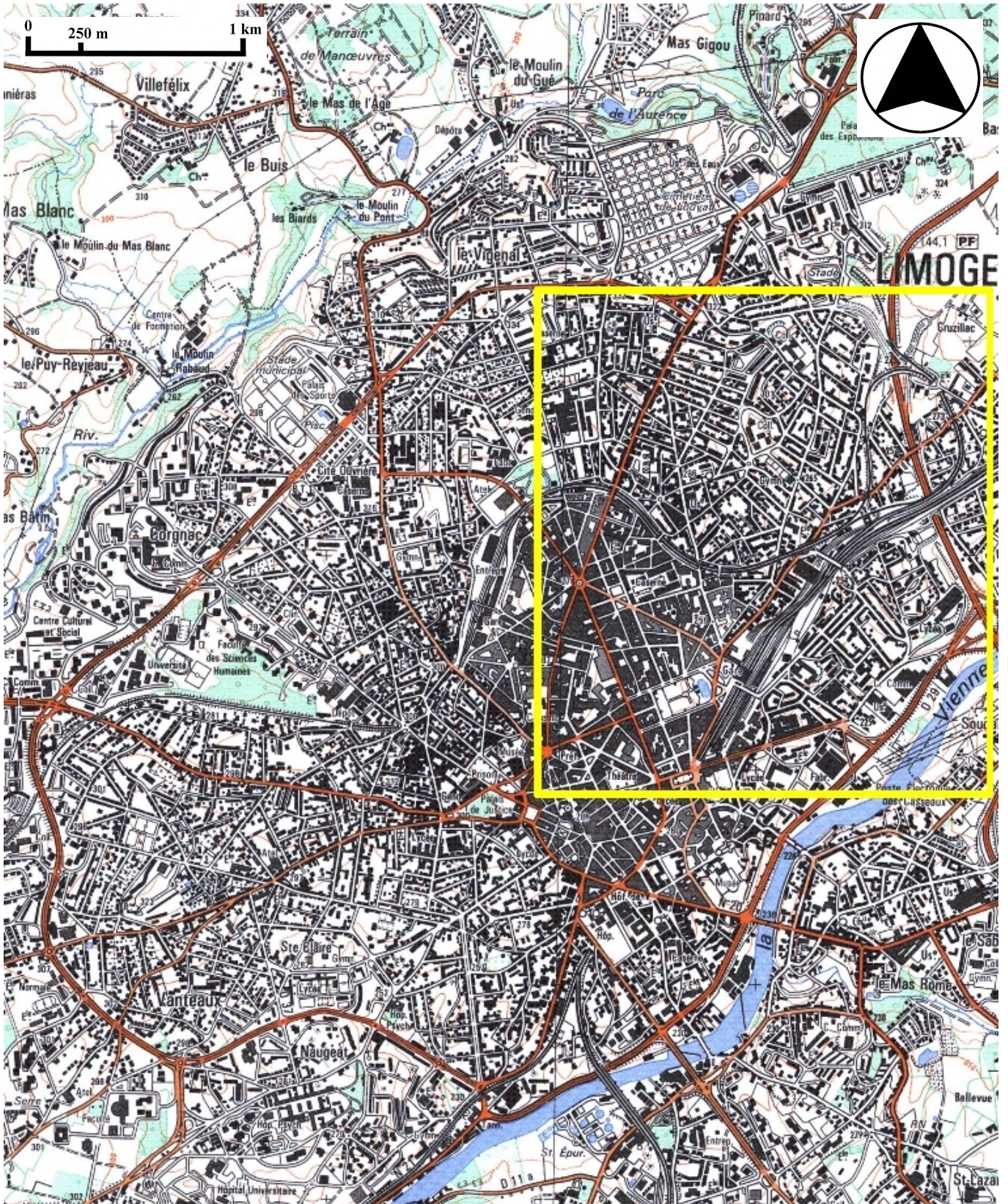
Des.1	Plan de localisation : faubourg Nord-Est de Limoges. Carte topographique, 2001, 1 : 25 000°, IGN, Scan 25®, F051-058.	
Des.2	Plan de localisation : site de l'usine. Carte topographique, 2001, 1 : 12 500°, IGN, Scan 25®, F051-058.	
Des.3	Plan masse. D'après le plan cadastral, 2002, section CW, 1 : 1000, Origine cadastre © Droits de l'Etat réservés.	
Doc.1	Papier à en-tête de l'extrême fin du 19e siècle de la distillerie Lacaux Frères. Papier à en-tête, [1889-1897], lettre datée du 15 mars 1897. Coll. Part.	03870659NUCA
Doc.2	Papier à en-tête de l'extrême fin du 19e siècle. Détail de la distillerie vue depuis l'Ouest : au premier plan l'ancienne impasse du Tivoli (actuelle impasse Saint-Exupéry), à gauche la rue de Châteauroux, à droite le cours Gay-Lussac. Le bâtiment au premier plan correspond au logement patronal, ceux à l'arrière aux chais. Papier à en-tête, [1889-1897], lettre datée du 15 mars 1897. Détail. Coll. Part.	03870660NUCA
Doc.3	Panneau publicitaire de la distillerie Lacaux Frères des années 1880 : l'illustration du bas donne une vision, sans doute exagérée, des chais. Lithographie, couleur, 44 x 87 cm, [1880-1890], Payenville lithographe, R. Darnet imprimeur à Limoges. Coll. Part.	03870495XA 03870462X
Fig.1	Les chais de la distillerie, reconvertis en bureaux et garages. Façade sur cour (Ouest).	03870526V
Fig.2	Les ateliers vus depuis la rue de Châteauroux.	03870512X
Fig.3	A droite les anciens ateliers situés dans le prolongement Nord du logement patronal. A gauche des écuries (?).	03870553X
Fig.4	Façade sur cour du logement patronal (façade Est).	03870525V



Fig.5	Façade sur jardin du logement patronal (façade Ouest).	03870555XA 03870551X
Fig.6	Véranda du logement patronal, surmontée d'une terrasse.	03870559XA 03870552X
Fig.7	Vitraux d'une baie située sur le palier de l'escalier hors œuvre, au niveau du premier étage, et donnant accès à la terrasse du logement patronal.	03870554XA 03870550X



Des.1 Plan de localisation : faubourg Nord-Est de Limoges.  
Carte topographique, 2001, 1 : 25 000°, IGN, Scan 25®, F051-058.





Des.2 Plan de localisation : site de l'usine.

Carte topographique, 2001, 1 : 12 500°, IGN, Scan 25®, F051-058.

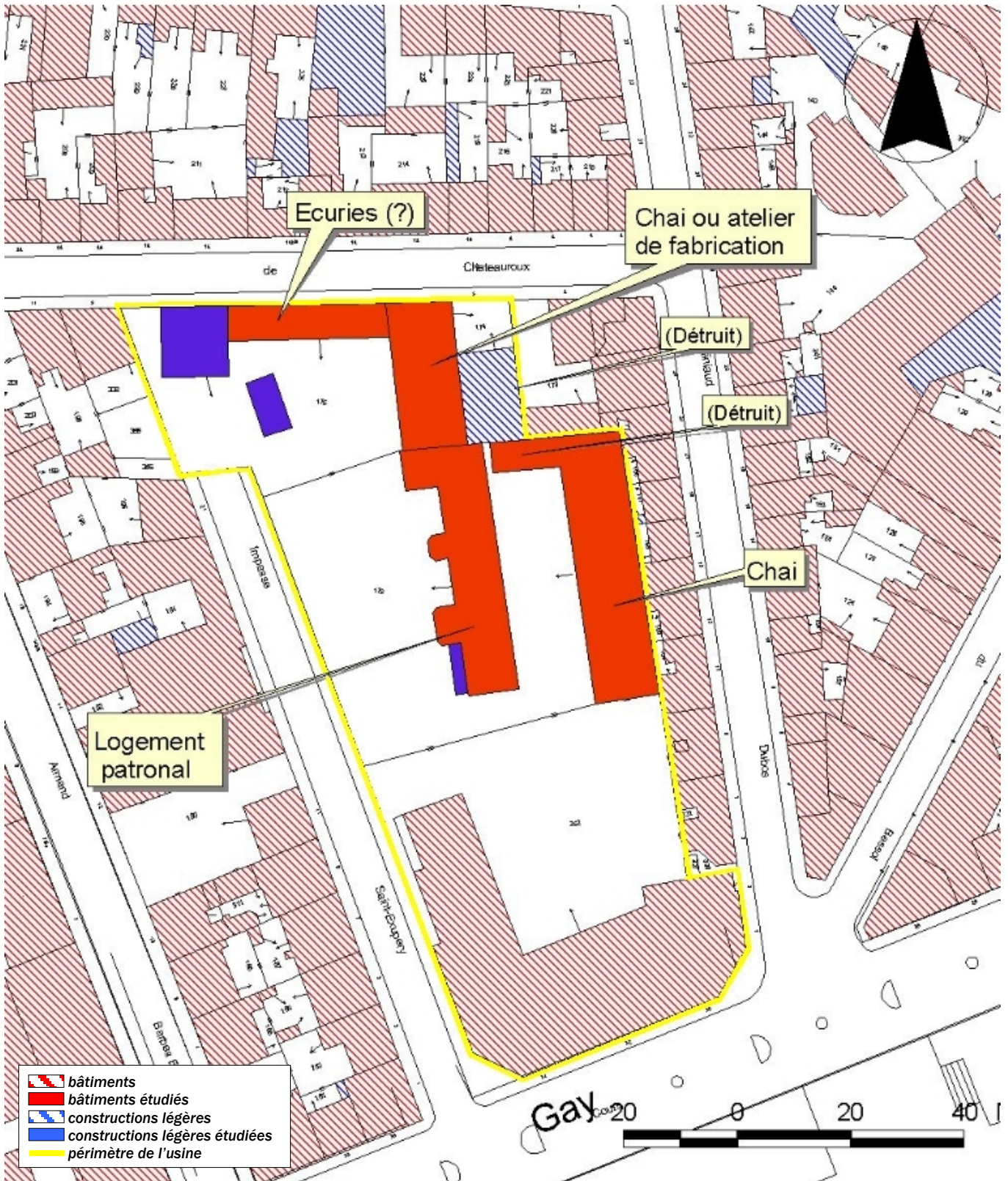




Distillerie Lacaux Frères, puis usine de papeterie et cartonnerie Lacaux Frères

Des.3 Plan masse.

D'après le plan cadastral, 2002, section CW, 1 : 1000, Origine cadastre © Droits de l'Etat réservés.





Doc.1 Papier à en-tête de l'extrême fin du 19e siècle de la distillerie Lacaux Frères.  
Papier à en-tête, [1889-1897], lettre datée du 15 mars 1897.  
Coll. Part.

03870659NUCA

SPÉCIALITÉS  
**BITTER LACAUX**  
**KIRSCH**  
FABRIQUE DE LIQUEURS  
COGNAC RHUM VINS FINS



CHARLES LACAUX FRÈRES  
CHEF DE LA MAISON  
**LACAUX** INVENTEURS  
NEGOCIANTS DE  
L'Elixir Péruvien Coca  
B.S.G.D.G.  
Mimogés

PLUSIEURS DIPLOMES D'HONNEUR & MÉDAILLES D'OR VERSAILLES 1884, LYON 1885



MÉDAILLES D'ARGENT OU DE 2<sup>ME</sup> ORDRE

AYANT OBTENU  
Les plus H<sup>tes</sup> Récompenses accordées  
AU BITTER SEUL  
AUX EXPOSITIONS INTERNATIONALES  
DE PARIS 1878  
DE SYDNEY 1879  
DE MELBOURNE 1880  
ET DE BORDEAUX 1882  
ETC. ETC.  
Adresse Télégraphique  
LACAUX LIMOGES

Admis à exposer gratuitement  
et à ne pas concourir  
A L'EXPOSITION UNIVERSELLE 1889

*Charles Lacaux*  
VICE CONSUL D'ESPAGNE  
Membre Fondateur de la Société des Agriculteurs de France.  
Chef de la Maison

**Lacaux Frères**

**FOURNISSEURS EXCLUSIFS DES ÉTABLISSEMENTS  
DE LA SOCIÉTÉ DE MONTE-CARLO  
ET DES PLUS GRANDS ÉTABLISSEMENTS DU MONDE  
TELS QUE LE TERMINUS PARIS ETC.**

*Monsieur*  
Conformément à la demande  
que vous avez bien voulu faire  
à M<sup>me</sup> Boulestin,  
nous avons l'avantage de vous adresser par  
l'entremise de Ch. De Jero

*les marchandises dont vous avez d'autre part  
facture s'élevant à F. es 41,30  
dont vous voudrez bien n'y créditer  
valeur au quinze Mars prochain.  
Nous espérons que les soins apportés à cet envoi  
vous engageront à nous réserver n<sup>os</sup> nouveaux ordres  
Dans cette attente, nous vous présentons  
nos sincères salutations et nos assurances*

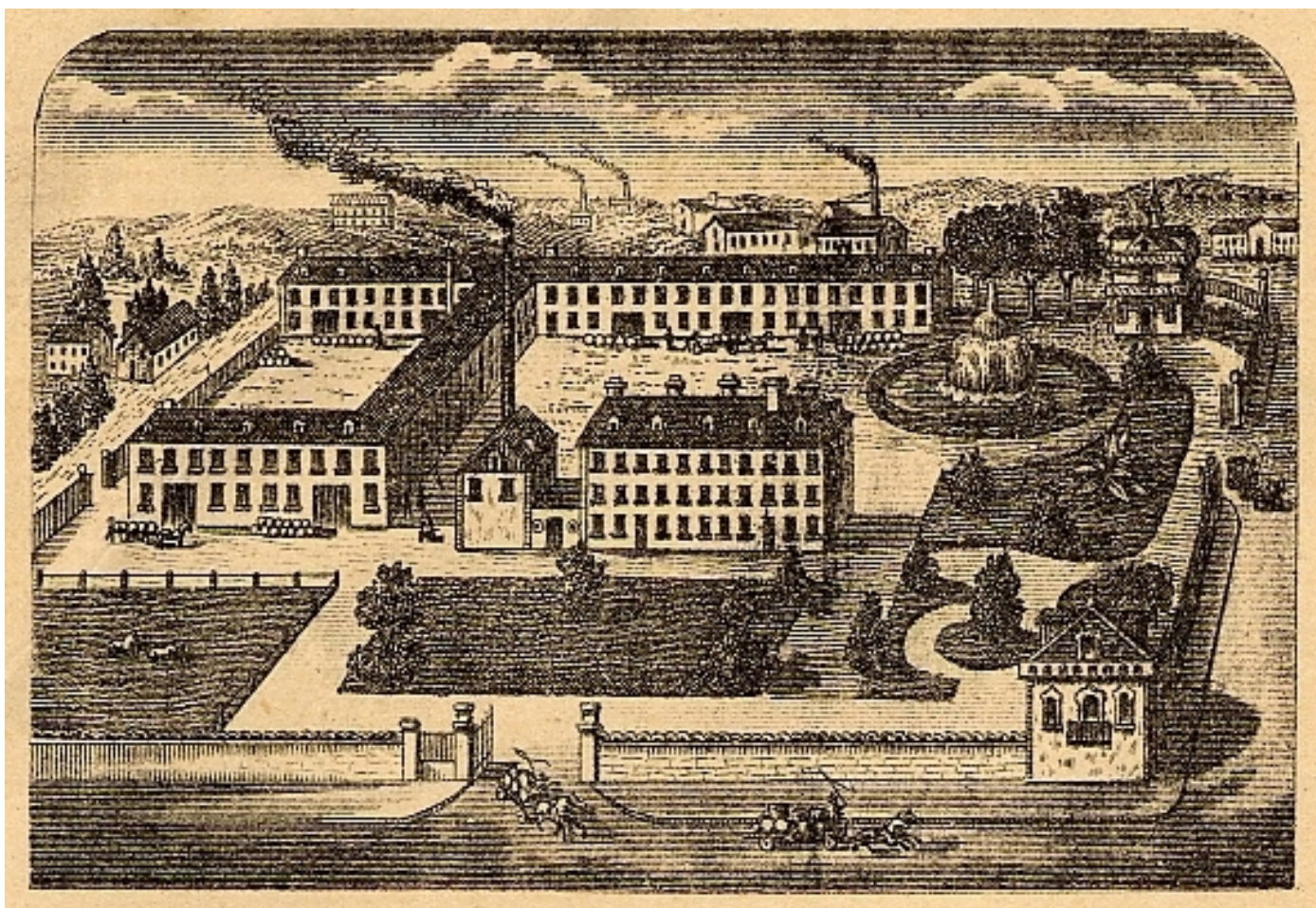
*Lacaux*

Pour cette somme nous disposerons sur vous  
le *15 Mars 1897* sans autre avis.



Doc.2 Papier à en-tête de l'extrême fin du 19e siècle. Détail de la distillerie vue depuis l'Ouest : au premier plan l'ancienne impasse du Tivoli (actuelle impasse Saint-Exupéry), à gauche la rue de Châteauroux, à droite le cours Gay-Lussac. Le bâtiment au premier plan correspond au logement patronal, ceux à l'arrière aux chais.  
Papier à en-tête, [1889-1897], lettre datée du 15 mars 1897. Détail.  
Coll. Part.

03870660NUCA





Doc.3 Panneau publicitaire de la distillerie Lacaux Frères des années 1880 :  
l'illustration du bas donne une vision, sans doute exagérée, des chais.  
Lithographie, couleur, 44 x 87 cm, [1880-1890], Payenville lithographe,  
R. Darnet imprimeur à Limoges.  
Coll. Part.

03870495XA  
03870462X  
Ph. Inv. Ph. Rivière



Fig.1 Les chais de la distillerie, reconvertis en bureaux et garages. Façade sur cour (Ouest).

03870526V  
Ph. Inv. Ph. Rivière





Fig.2 Les ateliers vus depuis la rue de Châteauroux.

03870512X  
Ph. Inv. Ph. Rivière



Fig.3 A droite les anciens ateliers situés dans le prolongement Nord du logement patronal. A gauche des écuries (?).

03870553X  
Ph. Inv. Ph. Rivière



Fig.4 Façade sur cour du logement patronal (façade Est).

03870525V  
Ph. Inv. Ph. Rivière





Fig.5 Façade sur jardin du logement patronal (façade Ouest).

03870555XA

03870551X

Ph. Inv. Ph. Rivière





Fig.6 Véranda du logement patronal, surmontée d'une terrasse.

03870559XA

03870552X

Ph. Inv. Ph. Rivière





Fig.7 Vitraux d'une baie située sur le palier de l'escalier hors œuvre, au niveau du premier étage, et donnant accès à la terrasse du logement patronal.

03870554XA

03870550X

Ph. Inv. Ph. Rivière

