

Département : 87

IA87000267

Aire d'étude : Limoges

Adresse : Gué-de-Verthamont (rue du) 63, 65

Dénomination : **usine de matériel d'équipement industriel**

Destinations : **usine d'emballage et conditionnement**

successives et
actuelles

Appellation et : **Faure Frères**
titre

Canton : Limoges-Isle

Coordonnées : Lambert2 0513790 ; 2091480

Cadastre : 2002 NK 229, 227, 226, 225

propriété privée

Dossier de patrimoine industriel (enquête partielle, commune de Limoges) établi en 2003 par Pillet Frédéric
(c) Inventaire général, 2003 ; (c) Ville de Limoges, 2003

HISTORIQUE

Datation : 2e quart 20e siècle ; 3e quart 20e siècle, 1929 ; 1939 ; 1944 ; 1960 ; 1965 ; 1970 ; 1975, daté par source.

Auteurs : Gibard (entrepreneur), attribution par source.

COMMENTAIRE HISTORIQUE: En 1929 Jean-Baptiste Faure fait édifier cette usine de matériel d'équipement industriel spécialisée dans les outils tranchants (couteaux de raboteuses, lames de cisailles, etc) qu'il exploite avec son frère sous la raison sociale Faure frères. Des extensions sont réalisées en 1939 et 1945. En 1954, lors de la séparation des deux frères, les équipements et la clientèle, sont partagés. L'usine est reprise par les deux fils de Jean-Baptiste Faure, André et Martial, sous la raison sociale A. & M. Faure. Les développements de l'entreprise conduisent à l'extension des locaux en 1960 et 1965 par un constructeur de hangar métallique de Boussac (23), Gibard, puis en 1970 et 1975. En 1991 les ateliers sont loués par la société SAV PEN, entreprise spécialisée dans la fabrication d'emballage et conditionnement en carton ondulé, d'étuis-coffrets de présentation, etc.

L'entreprise Faure emploie 13 salariés en 1965, 45 en 1970. La société SAV PEN emploie en 2003 une dizaine de personnes.

DESCRIPTION

SITUATION : en ville

COMPOSITION D'ENSEMBLE

Parties constituant : atelier de fabrication ; bureau ; transformateur ; logement

MATERIAUX

Gros œuvre : pierre ; moellon ; enduit partiel ; béton ; parpaing de béton ; brique

Couverture : tuile mécanique ; ciment amiante en couverture

STRUCTURE

Vaisseaux et étages : étage de soubassement ; en rez-de-chaussée

COUVERTURE : toit à longs pans ; appentis ; shed

COMMENTAIRE DESCRIPTIF: Les ateliers et le logement édifiés entre 1929 et 1945 sont construits en moellon de pierre enduit partiellement, en rez-de-chaussée. Les ateliers sont couverts de sheds, le logement d'un toit à longs pans, tous en tuile mécanique. Les extensions des années 1960 sont des hangars métalliques avec remplissage (matériau non identifié). Le transformateur est en brique silico-calcaire. Les extensions de 1970, comprenant les bureaux et un entrepôt, sont probablement construits en parpaings de béton. Les constructions ont un étage de soubassement et un étage carré, et sont couvertes en appentis. Toutes les toitures des bâtiments construits entre 1960 et 1975 sont en fibro-ciment.

DOCUMENTATION

Archives Communales de Limoges

- Série 1 G 61 : Matrices des contributions personnelles mobilière et des patentes.

Année 1965.

- Séries 1 G 58 & 59 : Matrices cadastrales de Limoges.

3° série (après 1914) –Ouest – Cases 9827, 9838.

- Série I V 162 : Etablissements classés insalubres et dangereux, 3^{ème} classe, 1919-1971.

Dossier n°173 – Demande du 15 octobre 1928. Atelier de fabrication d'outils pour raboteuses à bois – Faure Jean-Baptiste – 17 ch. de Verthamont.

Dossier manquant.

Dossier n°826 – Demande du 13 février 1963. Manufacture d'outils tranchants en aciers spéciaux. MM. André & Martial Faure – 63 ch. de Verthamont.

- Série 1 O 216 : Permis de construire.

Permis n°446 – Demande du 14 février 1944 - Agrandissement d'atelier (fabrique d'outillage pour le bois) 17 chemin de Verthamont – Baptiste Faure.

Permis n°9157 – 1960 – Faure André et Martial. – Hangar.

Permis n°13964 – 1965 – Faure A. & M. – Hangar.

Permis n°17371 – 1970 – Faure A. & M. – Agrandissement d'usine..

Permis n°20570 – 1975 – Faure A. & M. – Extension d'usine.

87 Limoges, 63-65 rue du Gué de Verthamont

Usine de matériel d'équipement industriel Faure Frères, actuellement usine d'emballage et conditionnement SAV-PEN

- Annuaires et almanachs du département de la Haute-Vienne des années 1929-1969.

Bibliographie

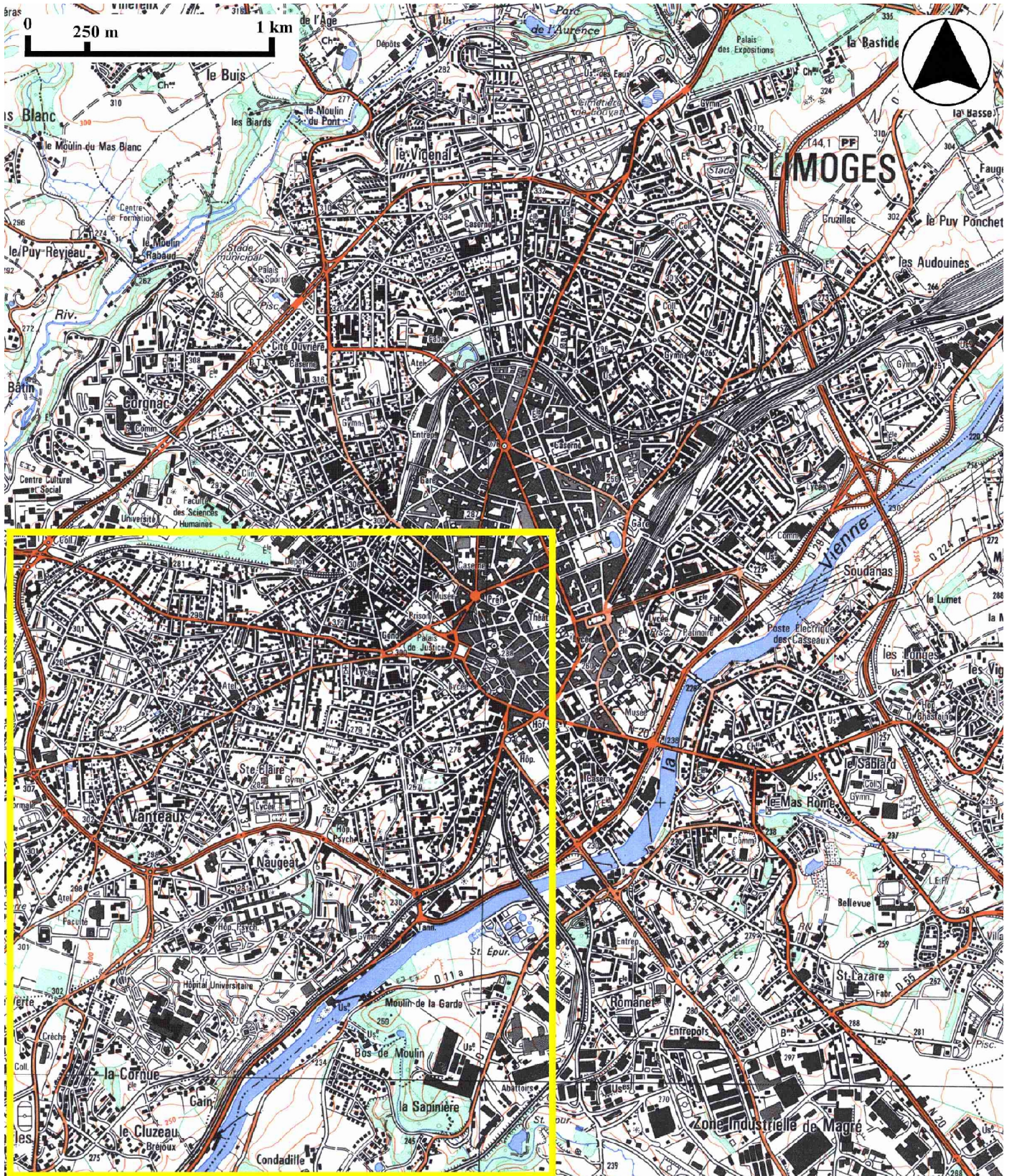
LACAN, Claude. **La manufacture d'outils tranchants et outillages A. & M. Faure – La technique au service de la qualité**, dans *limousin Magazine*, n°156, décembre 1974, p. 14-15.

TABLE DES ILLUSTRATIONS

Des.1	Plan de localisation : faubourg Sud-Ouest de Limoges. Carte topographique, 2001, 1 : 25 000°, IGN, Scan 25®, F051-058.	
Des.2	Plan de localisation : site de l'usine. Carte topographique, 2001, 1 : 12 500°, IGN, Scan 25®, F051-058.	
Des.3	Plan masse. D'après le plan cadastral, 2002, section NK, 1 : 1000, Origine cadastre © Droits de l'Etat réservés.	
Doc.1	Plan masse de l'usine en 1960, extrait de : « A. et M. Faure – 17 chemin du Gué de Verthamont – Plan de situation ». Plan, calque, 31,6 x 24 cm, [1960]. AC Limoges : Série 1 O 216 - Permis de construire - Permis n°446 – Demande du 14 février 1944 - Agrandissement d'atelier (fabrique d'outillage pour le bois) 17 chemin de Verthamont – Baptiste Faure.	03871117NUCA
Doc.2	Plan masse de l'usine en 1963, extrait de : « Manufacture d'outils tranchants A. et M. Faure – 63 rue du Gué de Verthamont – Plan de situation ». Plan, tirage, 1 : 200, 75,5 x 66 cm, [1963]. AC Limoges : Série I V 162 - Etablissements classés insalubres et dangereux, 3 ^{ème} classe, 1919-1971 - Dossier n°826 – Demande du 13 février 1963. Manufacture d'outils tranchants en aciers spéciaux. MM. André & Martial Faure – 63 ch. de Verthamont.	03871118NUCA
Doc.3	Plan masse de l'usine en 1965, extrait de : « Propriété Faure – 63 rue du Gué de Verthamont ». Plan, tirage, 41,5 x 27 cm, 1 : 500, [1965]. AC Limoges : Série 1 O 216 -Permis de construire - Permis n°13964 – 1965 – Faure A. & M. – Hangar.	03871119NUCA
Doc.4	Plan masse de l'usine en 1975, extrait de : « Propriété de MM. A. et M. Faure – 653 rue du Gué de Verthamont – Limoges – Projet d'extension d'usine – Plan d'exécution ». Plan, tirage, 41,5 x 27 cm, 1 : 50, 07/1975. AC Limoges : Série 1 O 216 -Permis de construire - Permis n°20570 – 1975 – Faure A. & M. – Extension d'usine.	03871120NUCA
Fig.1	L'ancienne entrée principale des ateliers.	03871121NUCA
Fig.2	Entrée actuelle de l'usine (extensions de 1970).	03871122NUCA
Fig.3	Un ancien panneau indicateur de l'usine Faure, réutilisé par la société SAV-PEN.	03871123NUCA

Usine de matériel d'équipement industriel Faure Frères, actuellement usine d'emballage et conditionnement SAV-PEN

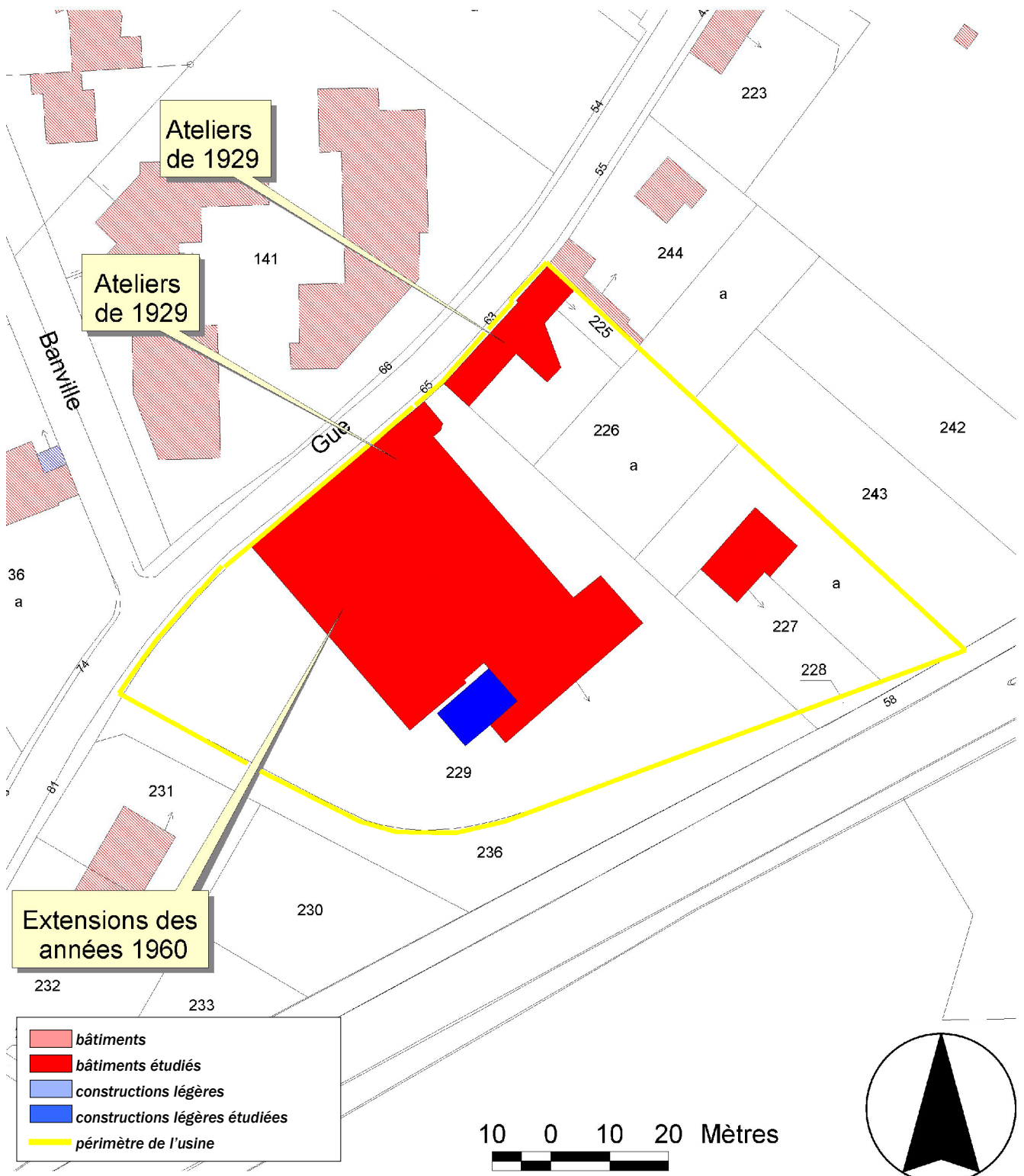
Des.1 Plan de localisation : faubourg Sud-Ouest de Limoges.
Carte topographique, 2001, 1 : 25 000°, IGN, Scan 25®, F051-058.



Usine de matériel d'équipement industriel Faure Frères, actuellement usine d'emballage et conditionnement SAV-PEN

Des.3 Plan masse.

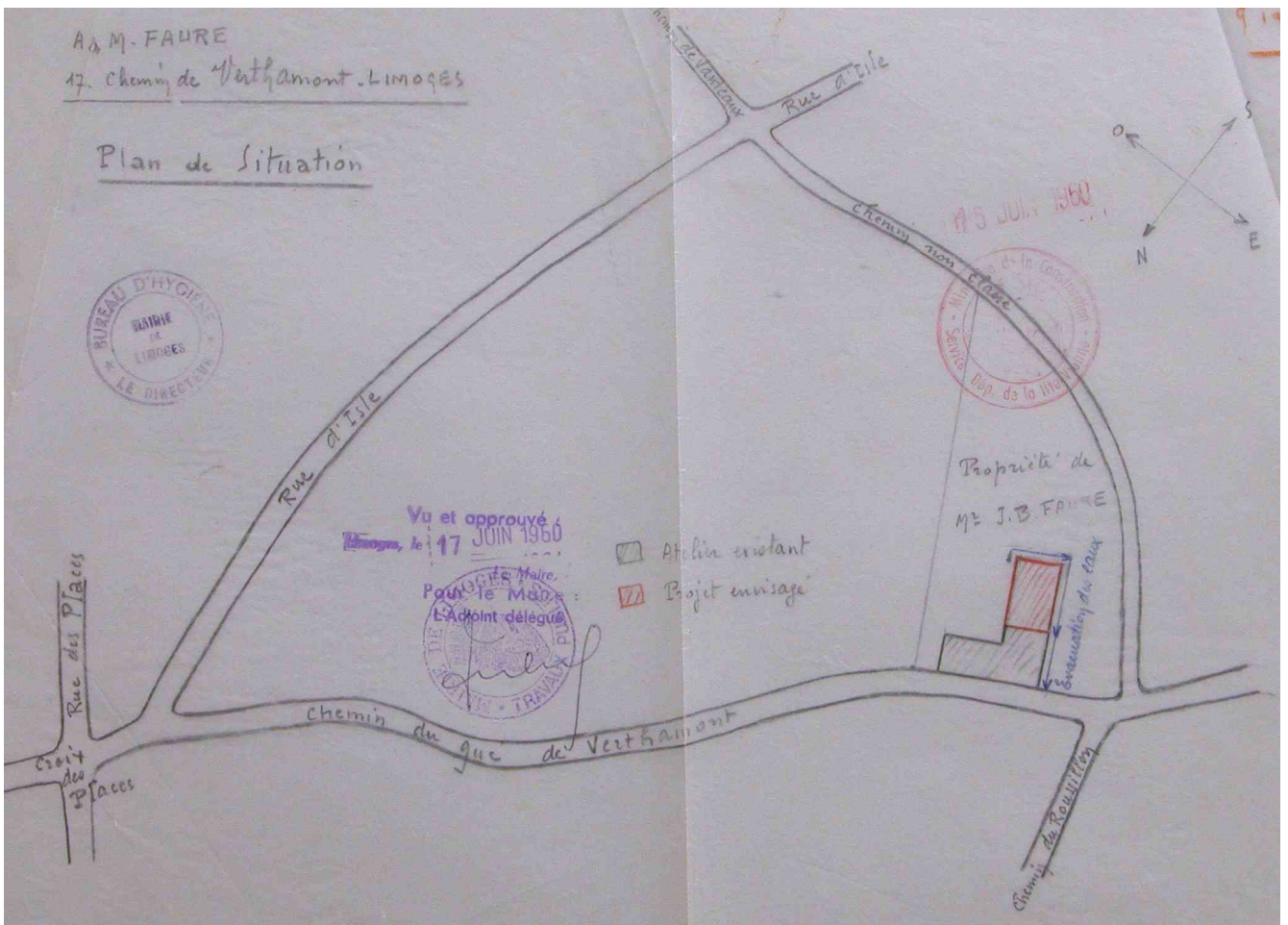
D'après le plan cadastral, 2002, section NK, 1 : 1000, Origine cadastre © Droits de l'Etat réservés.



Usine de matériel d'équipement industriel Faure Frères, actuellement usine d'emballage et conditionnement SAV-PEN

Doc.1 Plan masse de l'usine en 1960, extrait de : « A. et M. Faure – 17 chemin du Gué de Verthamont – Plan de situation ».
Plan, calque, 31,6 x 24 cm, [1960].
AC Limoges : Série 1 O 216 - Permis de construire - Permis n°446 – Demande du 14 février 1944 - Agrandissement d'atelier (fabrique d'outillage pour le bois) 17 chemin de Verthamont – Baptiste Faure.

03871117NUCA
Repro. Inv. F. Pillet



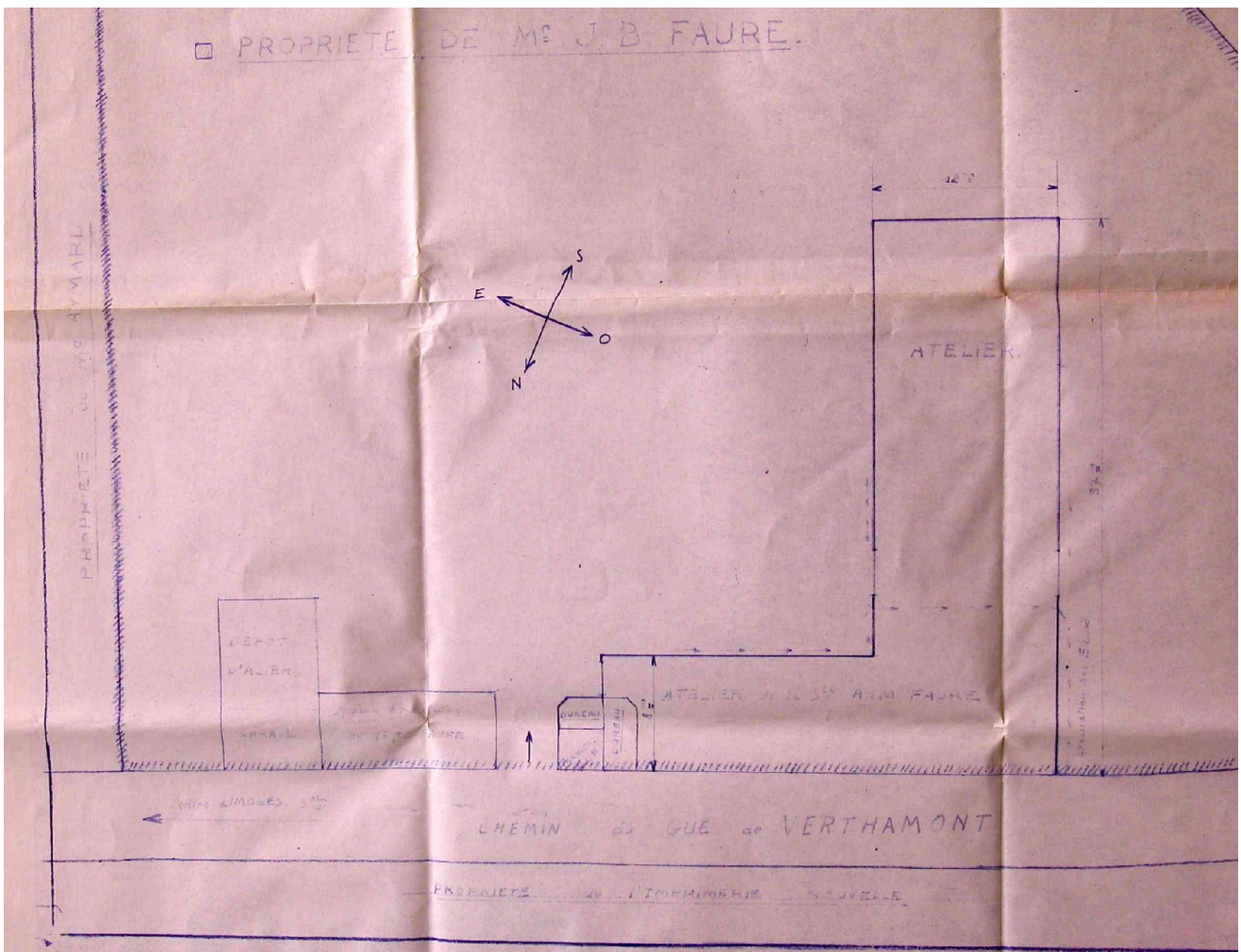
Usine de matériel d'équipement industriel Faure Frères, actuellement usine d'emballage et conditionnement SAV-PEN

Doc.2 Plan masse de l'usine en 1963, extrait de : « Manufacture d'outils tranchants A. et M. Faure – 63 rue du Gué de Verthamont – Plan de situation ».

03871118NUCA
Repro. Inv. F. Pillet

Plan, tirage, 1 : 200, 75,5 x 66 cm, [1963].

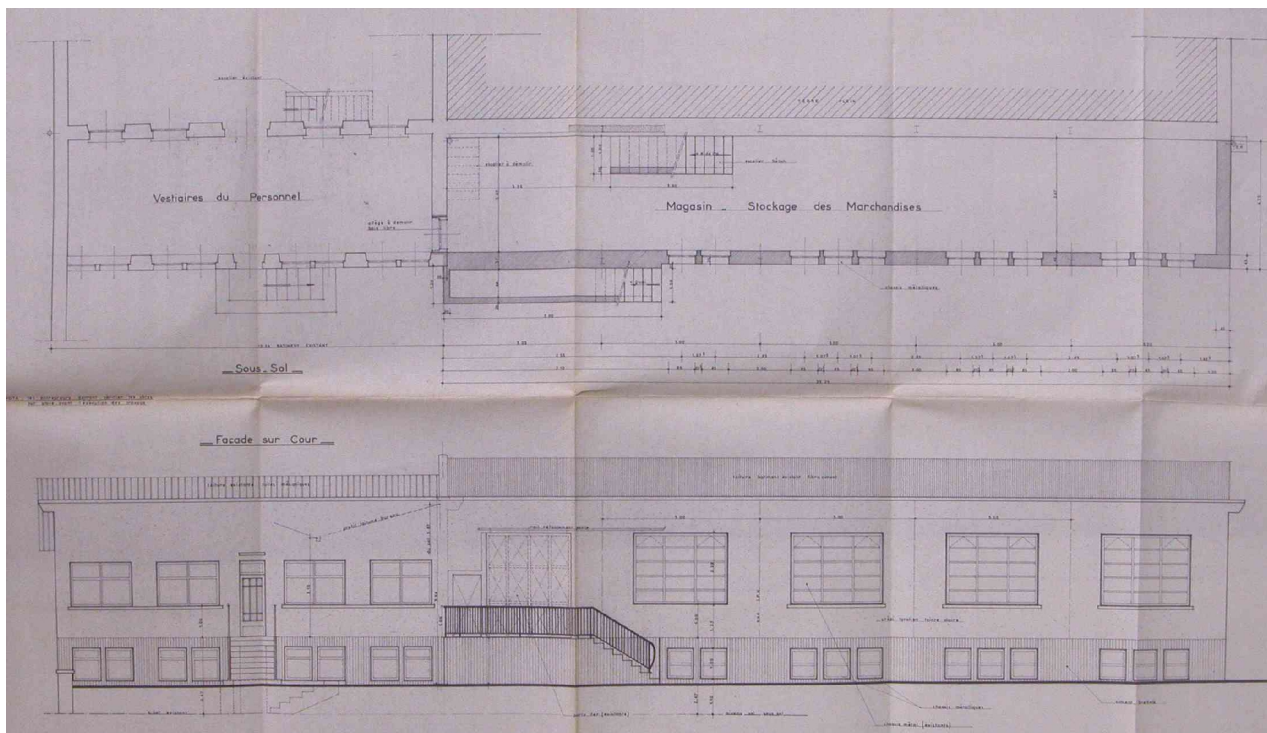
AC Limoges : Série I V 162 - Etablissements classés insalubres et dangereux, 3^{ème} classe, 1919-1971 - Dossier n°826 – Demande du 13 février 1963. Manufacture d'outils tranchants en aciers spéciaux. MM. André & Martial Faure – 63 ch. de Verthamont.



Usine de matériel d'équipement industriel Faure Frères, actuellement usine d'emballage et conditionnement SAV-PEN

Doc.3 Plan masse de l'usine en 1965, extrait de : « Propriété Faure – 63 rue du Gué de Verthamont ».
Plan, tirage, 41,5 x 27 cm, 1 : 500, [1965].
AC Limoges : Série 1 O 216 -Permis de construire - Permis n°13964 – 1965 – Faure A. & M. – Hangar.

03871119NUCA
Repro. Inv. F. Pillet



87 Limoges, 63-65 rue du Gué de Verthamont

Usine de matériel d'équipement industriel Faure Frères, actuellement usine d'emballage et conditionnement SAV-PEN

Fig.1 L'ancienne entrée principale des ateliers.

03871121NUCA
Phot. Inv. F. Pillet



Usine de matériel d'équipement industriel Faure Frères, actuellement usine d'emballage et conditionnement SAV-PEN

Fig.2 Entrée actuelle de l'usine (extensions de 1970).

03871122NUCA
Phot. Inv. F. Pillet



Usine de matériel d'équipement industriel Faure Frères, actuellement usine d'emballage et conditionnement SAV-PEN

Fig.3 Un ancien panneau indicateur de l'usine Faure, réutilisé par la société SAV-PEN.

03871123NUCA
Phot. Inv. F. Pillet

