

Département : 87

IA87000305

Aire d'étude : Limoges

Adresse : Maréchal-De-Lattre-de-Tassigny (avenue) 171

Dénomination : **usine de construction électrique**

Appellation et titre : **Legrand**

---

Canton : Limoges-Cité

Coordonnées : Lambert2 0519990 ; 2092400

Cadastre : 2002 ES 299

propriété privée

Dossier de patrimoine industriel (enquête partielle, commune de Limoges) établi en 2003 par Pillet Frédéric (c) Inventaire général, 2003 ; (c) Ville de Limoges, 2003

---

## **HISTORIQUE**

Datation : 3e quart 20e siècle, 1957 ; 1962, daté par source.

Auteurs : Villemain Paul (architecte), attribution par source.

COMMENTAIRE HISTORIQUE: En 1957 l'usine de construction électrique Legrand fait construire sur ce site sur les plans de l'architecte Paul Villemain ses entrepôts industriels destinés aux services d'emballage et d'expédition. En 1962, de nouveaux ateliers sont construits pour accueillir une unité de moulage de thermodurcissables (bakélite...). L'usine Legrand a absorbé par la suite un entrepôt industriel de l'usine de maroquinerie voisine (IA87000302), aujourd'hui reconverti en bureaux. Cet atelier employait 25 personnes en 1965. Il en emploie actuellement 200.

## **DESCRIPTION**

SITUATION : en ville

### COMPOSITION D'ENSEMBLE

Parties constituantes : atelier de fabrication ; entrepôt industriel ; bureau

### MATERIAUX

Gros œuvre : béton ; parpaing de béton ; métal ; essentage

Couverture : ciment amiante en couverture

### STRUCTURE

Vaisseaux et étages : en rez-de-chaussée

## COUVERTURE : shed

COMMENTAIRE DESCRIPTIF: Tous les ateliers sont en rez-de-chaussée. Ceux construits en 1957 sont à structure métallique (poteaux porteurs et charpentes), couverts de 6 sheds. La façade a été récemment réhabilitée (nouveau bardage métallique...). Les ateliers construits en 1962 au nord des précédents sont formés de deux portiques métalliques auxquels est suspendue la charpente métallique des 4 sheds formant la toiture. Ces ateliers sont clos de murs en parpaings de ciment. Les toitures sont en fibro-ciment. Postérieurement, une seconde structure métallique, galvanisée, constituée de piliers et de câbles, a été ajoutée aux structures initiales des ateliers de 1957 et 1962.

## **DOCUMENTATION**

### **Archives Communales de Limoges**

- Série 1 G 61 : Matrices des contributions personnelles mobilière et des patentes.

Année 1965.

- Séries 1 G 58 & 59 : Matrices cadastrales de Limoges.

3<sup>e</sup> série (après 1914) – Sud – Cases 3059, 768.

- Série I V 162 : Etablissements classés insalubres et dangereux, 3<sup>ème</sup> classe, 1919-1971.

- Dossier n°772 – Autorisation du 18 mai 1961 – Ets Legrand – Dépôt de résines et atelier de moulage à chaud de résines synthétiques – En retrait de la rue Eugène Varlin.

- Série 1 O 216 : Permis de construire.

- Permis n°6813 – 1957 – Etablissements Legrand – Magasin, dépôt - av. M<sup>al</sup> De Lattre de Tassigny.
- Permis n°10507 – 1962 – Legrand – Agrandissement d'atelier – rue Eugène-Varlin.
- Permis n°12459 – 1964 – Etablissements Legrand – Hangar - 171 av. M<sup>al</sup> De Lattre de Tassigny.
- Permis n°12459 – 1964 – Etablissements Legrand – Hangar - 171 av. M<sup>al</sup> De Lattre de Tassigny.
- Permis n°15514 – 1967 – Etablissements Legrand – Transformation et aménagement de bureaux et ateliers - 171 av. M<sup>al</sup> De Lattre de Tassigny.
- Permis n°20159 – 1974 – Etablissements Legrand – Local technique – 171 av. M<sup>al</sup> De Lattre de Tassigny.
- Permis n°21392 – 1976 – Etablissements Legrand – Modification de façade – 171 av. M<sup>al</sup> De Lattre de Tassigny.

- Annuaire et almanachs du département de la Haute-Vienne des années 1965-1969.

## **Bibliographie**

ETABLISSEMENTS LEGRAND. **Etablissements Legrand, Limoges - Soyez le bienvenu aux établissements Legrand**, Limoges : Etablissements Legrand, 1959. p. 171.

LACOTTE, René. **Deux industries limousines de pointe : l'exploitation des minerais d'uranium et Legrand**, dans *Norois*, 1985, t. 32, n°126, pp. 285-300.

LACOTTE, René. **Legrand, une expansion remarquable**, dans *Norois*, 1980, n°108, pp. 555-570.

LARIVIERE, Jean-Pierre. **L'industrie à Limoges et dans la Vallée Limousine de la Vienne**, Paris : P.U.F., 1968. (Publications de l'Institut d'Etudes du Massif Central - Fascicule IV). Th. doct. : Géographie : Clermont-Ferrand : 1967. p. 27, 143-146.

ROUGE, François. **Une multinationale en Limousin : Legrand, 30 ans de croissance**, dans *L'expansion*, mai 1978, n°118, pp. 142-147.

ROUSSEAU, Jacques. **Legrand - Une grande aventure industrielle et humaine**, Paris : Ed. des Ecrivains, 2001. 331 p.

**Legrand**, dans *Géographie et Industrie - Limousin*, n°2, avril 1970. p. 1-4.

**Nos entreprise : Legrand**, dans *Economie Géographie Limousin*, n°11, juillet 1972. p. 1-4.

---

## **TABLE DES ILLUSTRATIONS**

- Des.1 Plan de localisation : faubourg Sud-Est de Limoges.  
Carte topographique, 2001, 1 : 25 000°, IGN, Scan 25®, F051-058.
- Des.2 Plan de localisation : site de l'usine.  
Carte topographique, 2001, 1 : 12 500°, IGN, Scan 25®, F051-058.
- Des.3 Plan masse.  
D'après le plan cadastral, 2002, section ES, 1 : 1000 , Origine cadastre © Droits de l'Etat réservés.
- Doc.1 Façade et coupe transversale des ateliers de 1957 extraites de : 03871469NUCA  
«Etablissements Legrand– Construction d'un magasin pour le service  
emballage expédition – Coupes - Façade ».  
Plan, tirage, 134 x 44 cm, 1 : 100, P. Villemain (architecte), 09/09/1957, extrait.  
AC Limoges : 1 O 216 – Permis de construire n°6813 – 1957 – Etablissements  
Legrand – Magasin, dépôt - av. M<sup>al</sup> De Lattre de Tassigny.
- Doc.2 Coupe longitudinale et façade des extensions des ateliers de 03871470NUCA  
1962 extraites de : «Etablissements Legrand – Construction d'un  
atelier de moulage thermodurcissables – Coupe et façade».  
Plan, tirage, 138 x 37 cm, 1 : 100 et 1 : 50, 20/02/1962, extrait.  
AC Limoges : 1 O 216 – Permis de construire n°10507 – 1962 – Legrand –  
Agrandissement d'atelier – rue Eugène-Varlin.
- Doc.3 Coupe transversale des extensions des ateliers de 1962 extraite de : 03871471NUCA  
«Etablissements Legrand – Construction d'un atelier de moulage  
thermodurcissables».  
Plan, tirage, 168 x 92 cm, 1 : 100 et 1 : 50, 09/02/1962, extrait.  
AC Limoges : 1 O 216 – Permis de construire n°10507 – 1962 – Legrand –  
Agrandissement d'atelier – rue Eugène-Varlin.
- Doc.4 Plan de situation des ateliers lors de la transformation du magasin 03871472NUCA  
d'expédition en atelier d'injection et montage : « Etablissements  
Legrand – Limoges – Plan de situation ».  
Plan, tirage, 42 x 27 cm, 1 : 500, [1967], extrait.  
AC Limoges : 1 O 216 – Permis de construire n°15514 – 1967 – Etablissements  
Legrand – Transformation et aménagement de bureaux et ateliers - 171 av. M<sup>al</sup> De  
Lattre de Tassigny.
- Doc.5 Plan masse des ateliers lors de la transformation du magasin 03871473NUCA  
d'expédition en atelier d'injection et montage en 1964 :  
« Etablissements Legrand – Limoges – Atelier de moulage  
thermodurcissables et magasin d'expédition ».  
Plan, tirage, 75 x 87 cm, 1 : 200, 15/05/1964, extrait.  
AC Limoges : 1 O 216 – Permis de construire n°15514 – 1967 – Etablissements  
Legrand – Transformation et aménagement de bureaux et ateliers - 171 av. M<sup>al</sup> De  
Lattre de Tassigny.

Usine de construction électrique Legrand

---

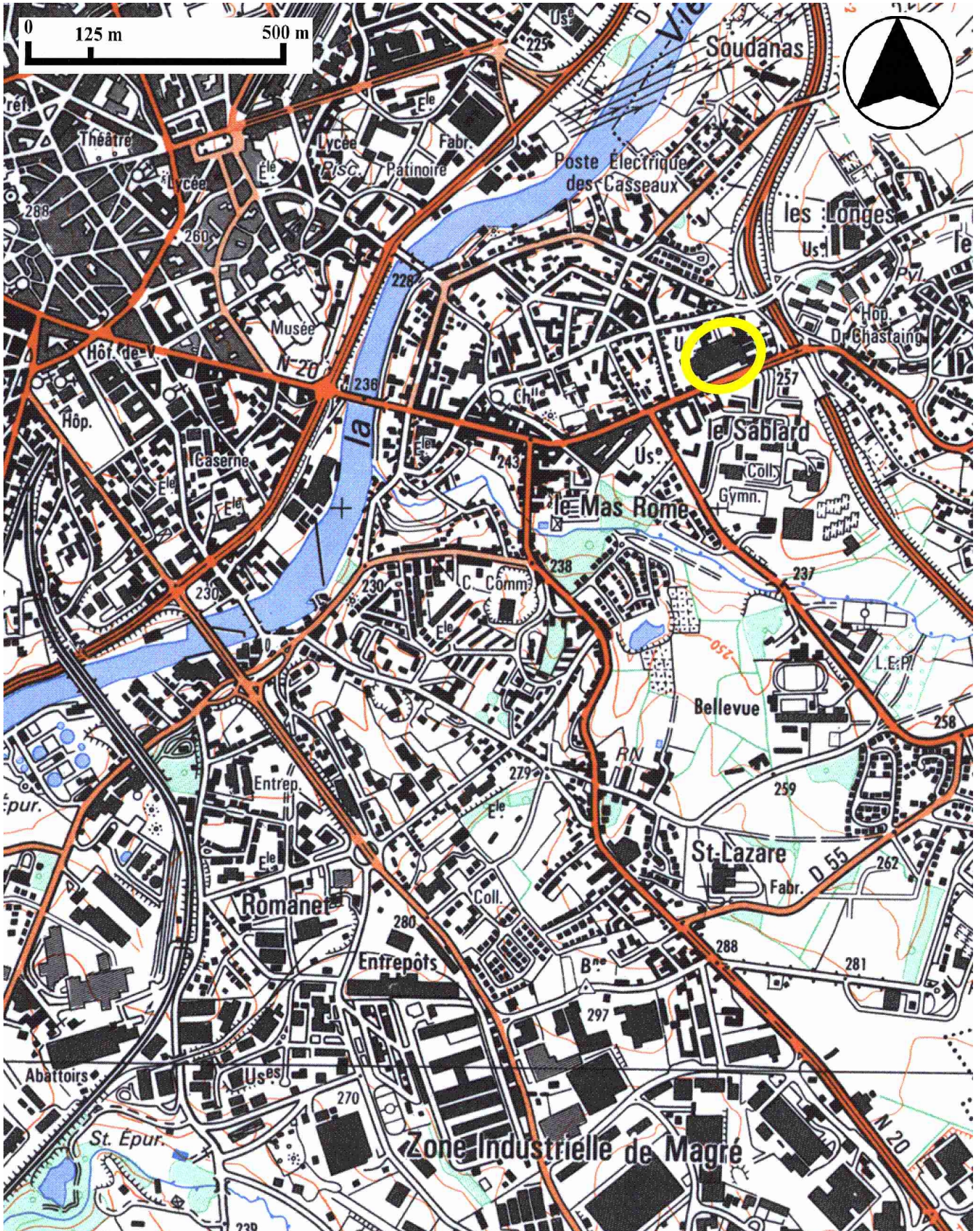
Doc.6	Détail de la façade antérieure des ateliers avant la transformation du magasin d'expédition en atelier d'injection et montage : « Etablissements Legrand – Limoges – Magasin d'expédition – Façade sur route avant travaux ». Plan, tirage, 75 x 87 cm, 1 : 100, 14/04/1959, extrait. AC Limoges : 1 O 216 – Permis de construire n°15514 – 1967 – Etablissements Legrand – Transformation et aménagement de bureaux et ateliers - 171 av. M <sup>al</sup> De Lattre de Tassigny.	03871474NUCA
Fig.1	Façade actuelle des anciens magasins d'expédition (vue depuis l'avenue du Maréchal De Lattre de Tassigny).	03871475NUCA
Fig.2	Façade actuelle des anciens magasins d'expédition (vue depuis l'avenue du Maréchal De Lattre de Tassigny) : détail.	03871476NUCA
Fig.3	Détail des sheds et de la structure porteuse des anciens magasins d'expédition (vue depuis l'avenue du Maréchal De Lattre de Tassigny).	03871477NUCA
Fig.4	Façade des ateliers construits en 1962 (vue depuis la rue Eugène-Varlin).	03871478NUCA
Fig.5	Détail de la façade des ateliers construits en 1962 : on distingue nettement les portiques supportant la charpente.	03871479NUCA
Fig.6	Détail de la façade des ateliers construits en 1962.	03871478NUCA



Usine de construction électrique Legrand

Des.2 Plan de localisation : site de l'usine.

Carte topographique, 2001, 1 : 12 500°, IGN, Scan 25®, F051-058.

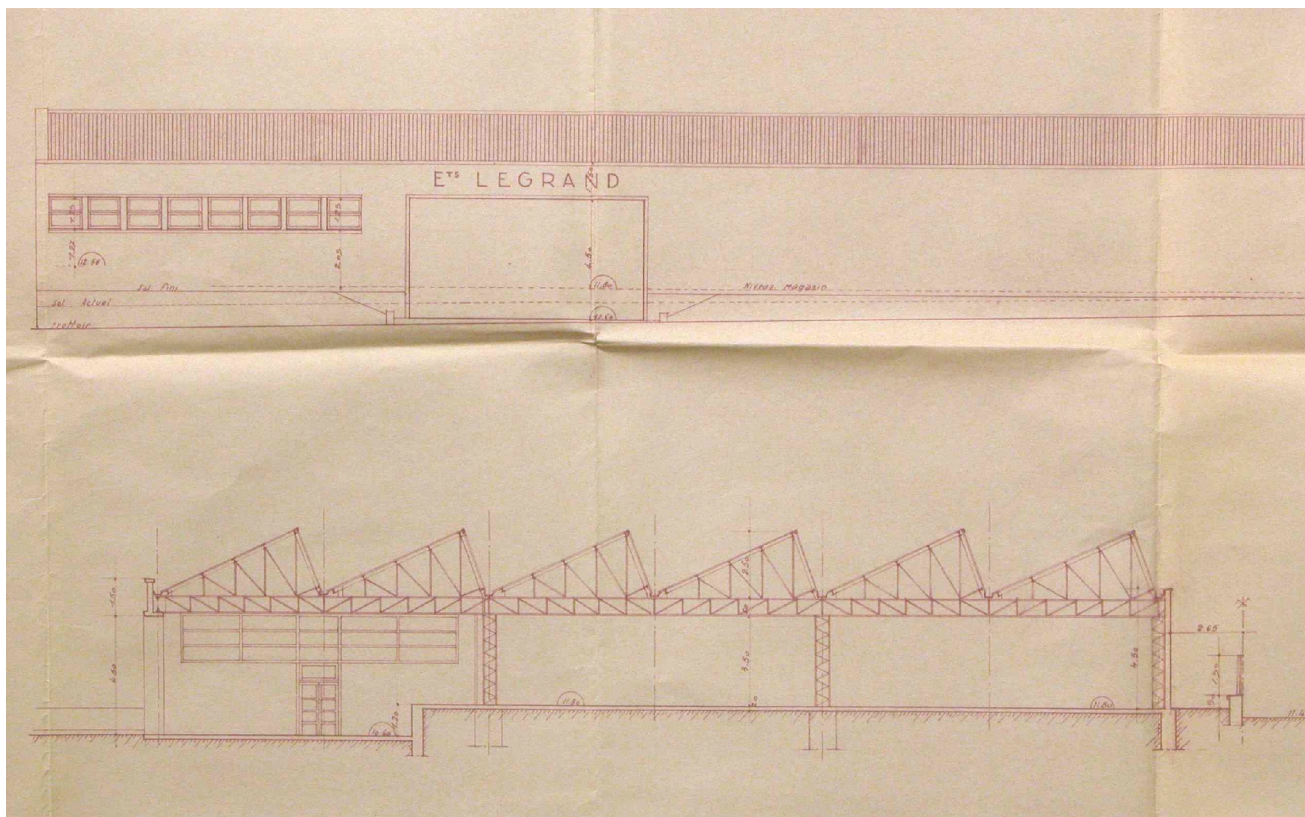




Usine de construction électrique Legrand

Doc.1 Façade et coupe transversale des ateliers de 1957 extraites de :  
«Etablissements Legrand- Construction d'un magasin pour le service  
emballage expédition – Coupes - Façade ».  
Plan, tirage, 134 x 44 cm, 1 : 100, P. Villemain (architecte), 09/09/1957, extrait.  
AC Limoges : 1 O 216 – Permis de construire n°6813 – 1957 – Etablissements  
Legrand – Magasin, dépôt - av. M<sup>al</sup> De Lattre de Tassigny.

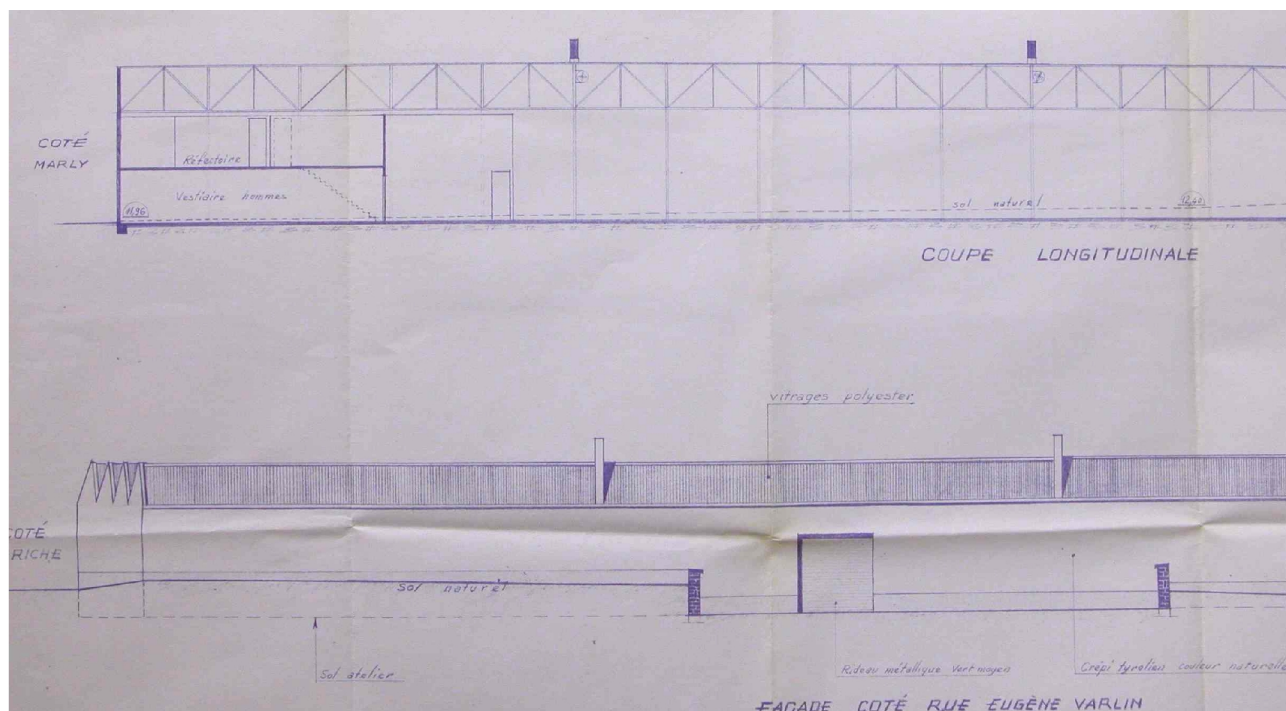
03871469NUCA  
Repro. Inv. F. Pillet



Usine de construction électrique Legrand

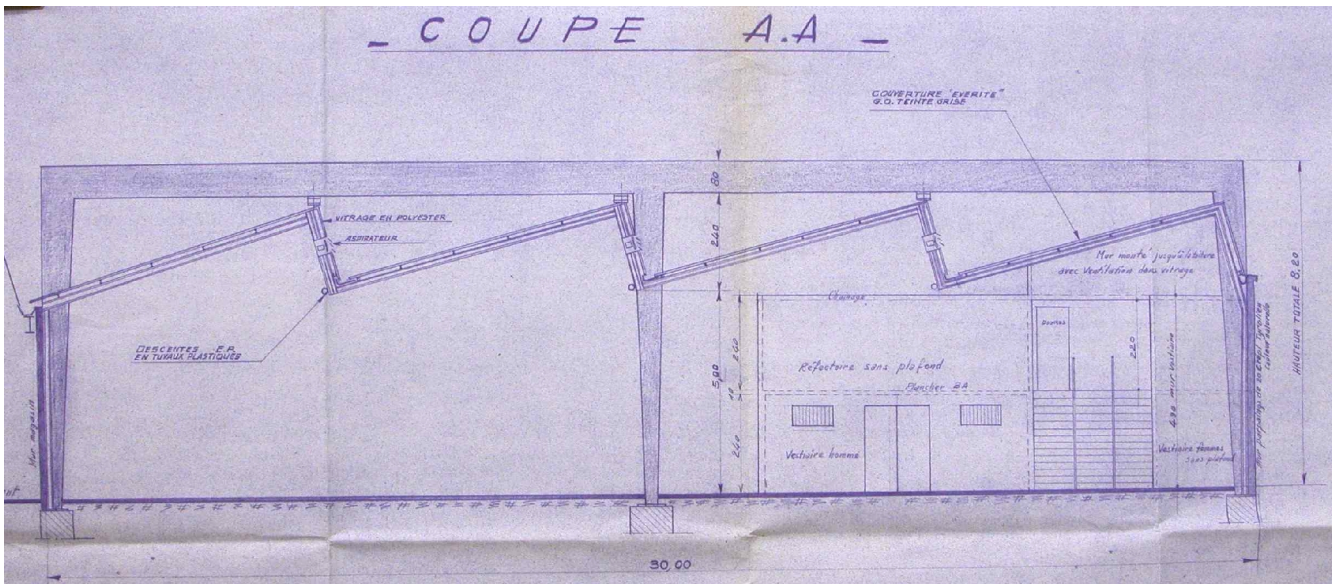
Doc.2 Coupe longitudinale et façade des extensions des ateliers de 1962 extraites de : «Etablissements Legrand – Construction d’un atelier de moulage thermdurcissables – Coupe et façade». Plan, tirage, 138 x 37 cm, 1 : 100 et 1 : 50, 20/02/1962, extrait. AC Limoges : 1 O 216 – Permis de construire n°10507 – 1962 – Legrand – Agrandissement d’atelier – rue Eugène-Varlin.

03871470NUCA  
Repro. Inv. F. Pillet



Doc.3 Coupe transversale des extensions des ateliers de 1962 extraite de :  
«Etablissements Legrand – Construction d’un atelier de moulage  
thermodurcissables».  
Plan, tirage, 168 x 92 cm, 1 : 100 et 1 : 50, 09/02/1962, extrait.  
AC Limoges : 1 O 216 – Permis de construire n°10507 – 1962 – Legrand –  
Agrandissement d’atelier – rue Eugène-Varlin.

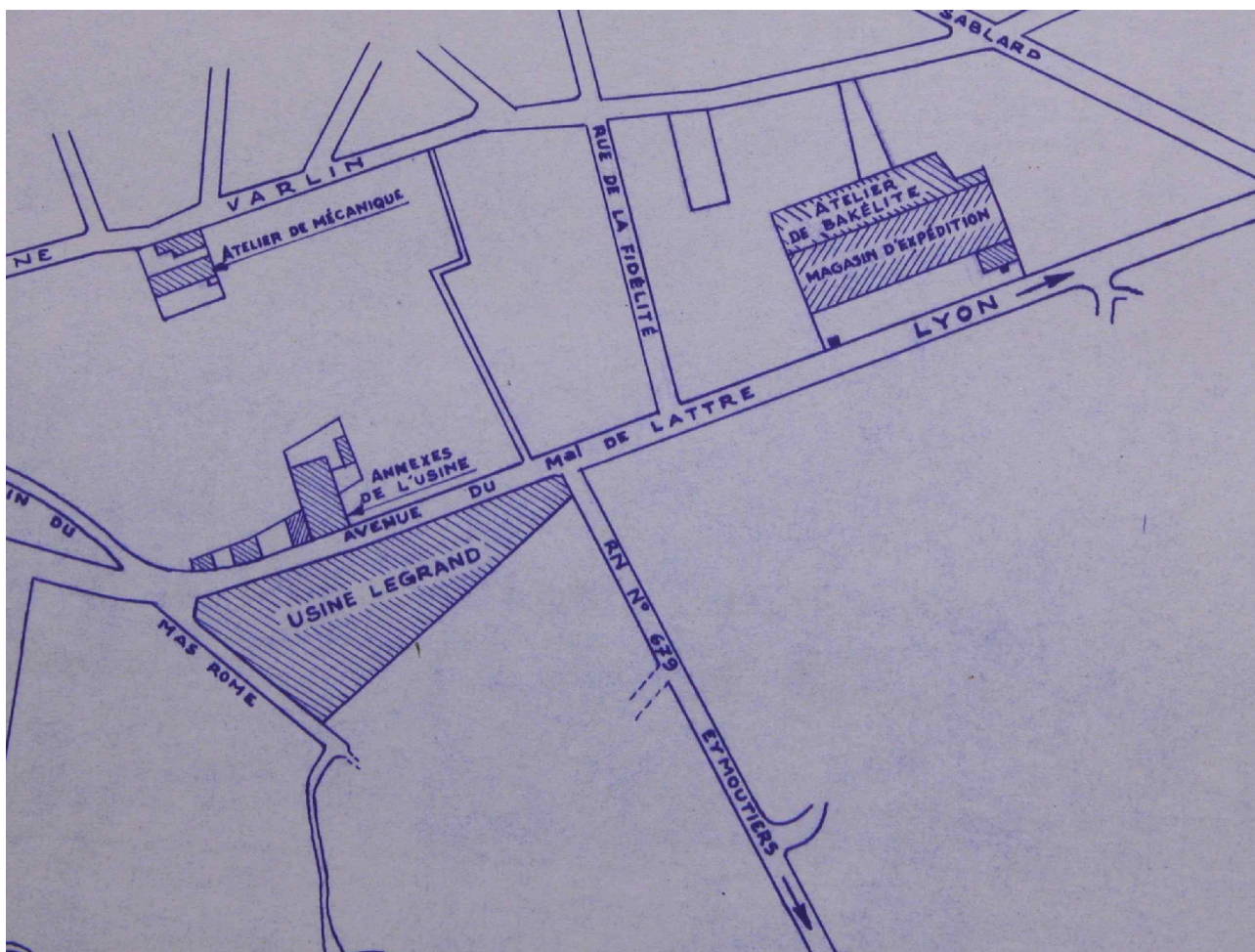
03871471NUCA  
Repro. Inv. F. Pillet



Usine de construction électrique Legrand

Doc.4 Plan de situation des ateliers lors de la transformation du magasin d'expédition en atelier d'injection et montage : « Etablissements Legrand – Limoges – Plan de situation ».  
Plan, tirage, 42 x 27 cm, 1 : 500, [1967], extrait.  
AC Limoges : 1 O 216 – Permis de construire n°15514 – 1967 – Etablissements Legrand – Transformation et aménagement de bureaux et ateliers - 171 av. M<sup>al</sup> De Lattre de Tassigny.

03871472NUCA  
Repro. Inv. F. Pillet

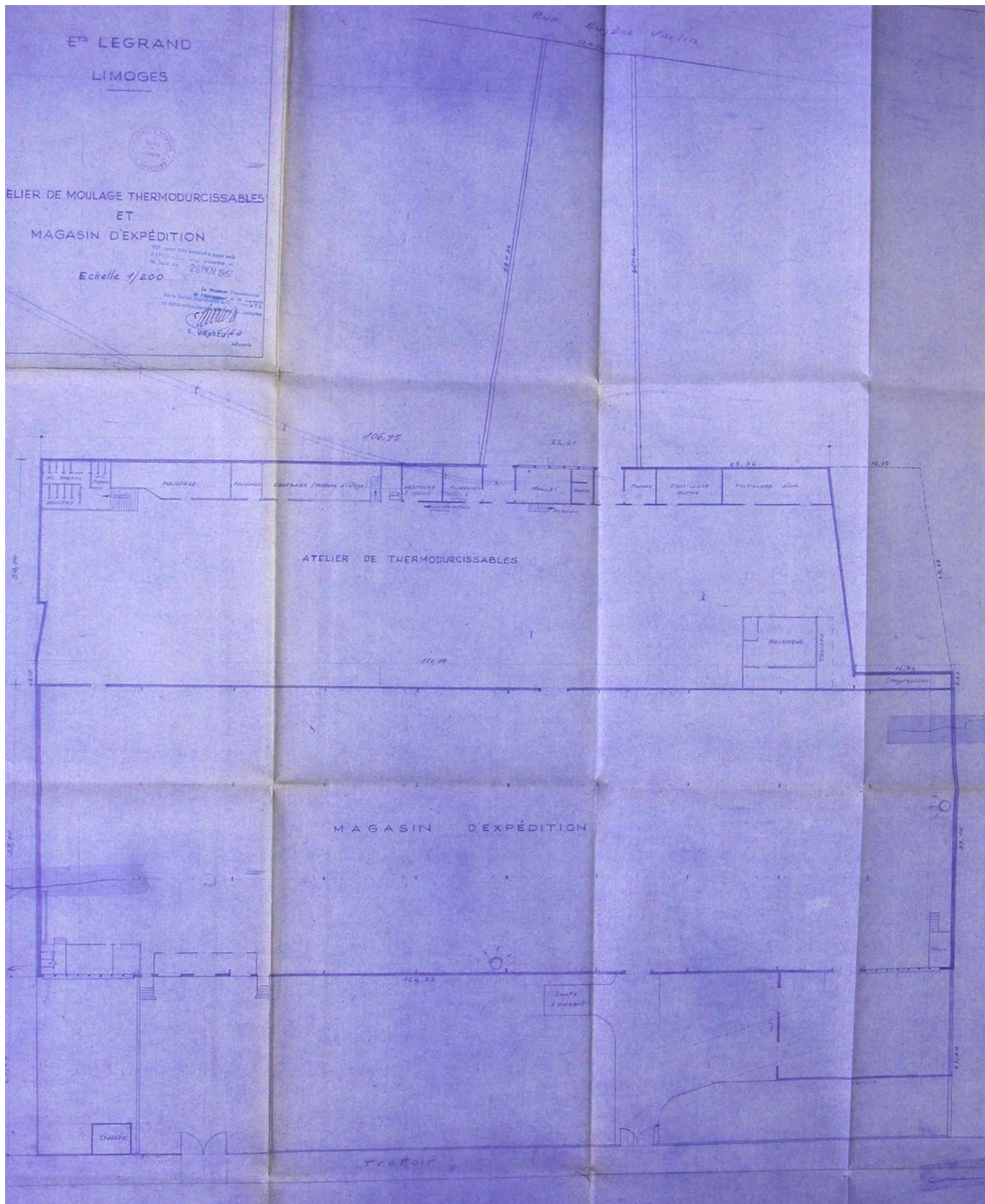


Usine de construction électrique Legrand

Doc.5 Plan masse des ateliers lors de la transformation du magasin d'expédition en atelier d'injection et montage en 1964 :  
« Etablissements Legrand – Limoges – Atelier de moulage thermodurcissables et magasin d'expédition ».

03871473NUCA  
Repro. Inv. F. Pillet

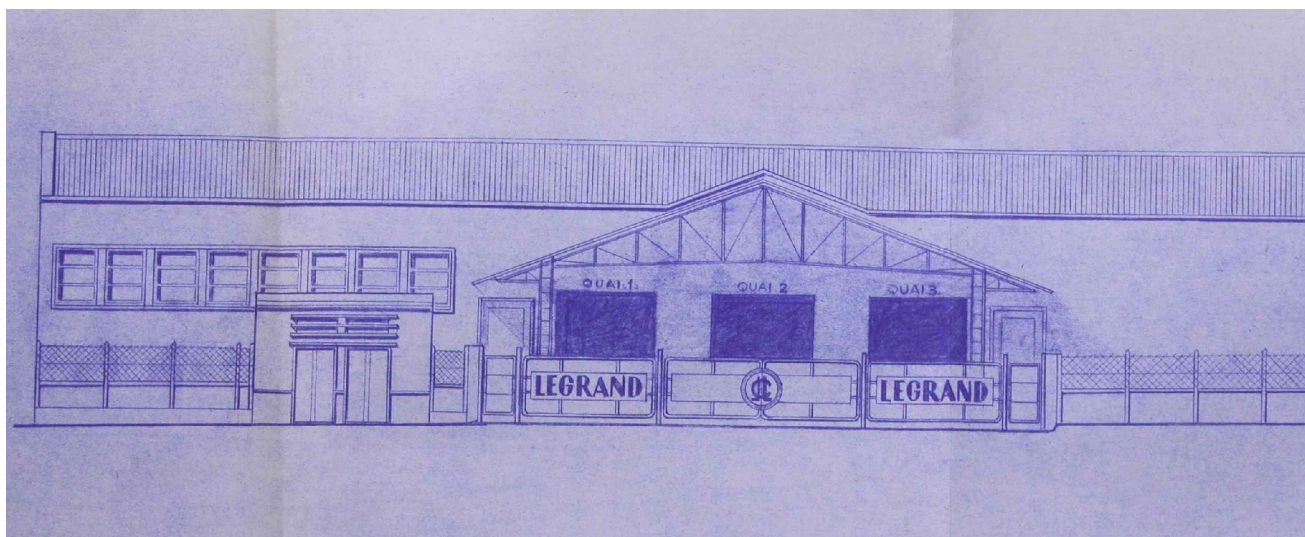
Plan, tirage, 75 x 87 cm, 1 : 200, 15/05/1964, extrait.  
AC Limoges : 1 O 216 – Permis de construire n°15514 – 1967 – Etablissements Legrand – Transformation et aménagement de bureaux et ateliers - 171 av. M<sup>al</sup> De Lattre de Tassigny.



Usine de construction électrique Legrand

Doc.6 Détail de la façade antérieure des ateliers avant la transformation du magasin d'expédition en atelier d'injection et montage :  
« Etablissements Legrand – Limoges – Magasin d'expédition – Façade sur route avant travaux ».  
Plan, tirage, 75 x 87 cm, 1 : 100, 14/04/1959, extrait.  
AC Limoges : 1 O 216 – Permis de construire n°15514 – 1967 – Etablissements Legrand – Transformation et aménagement de bureaux et ateliers - 171 av. M<sup>al</sup> De Lattre de Tassigny.

03871474NUCA  
Repro. Inv. F. Pillet



Usine de construction électrique Legrand

Fig.1 Façade actuelle des anciens magasins d'expédition (vue depuis l'avenue du Maréchal De Lattre de Tassigny).

03871475NUCA  
Phot. Inv. F. Pillet



Fig.2 Façade actuelle des anciens magasins d'expédition (vue depuis l'avenue du Maréchal De Lattre de Tassigny) : détail.

03871476NUCA  
Repro. Inv. F. Pillet



Usine de construction électrique Legrand

Fig.3 Détail des sheds et de la structure porteuse des anciens magasins d'expédition (vue depuis l'avenue du Maréchal De Lattre de Tassigny).

03871477NUCA  
Repro. Inv. F. Pillet



Usine de construction électrique Legrand

Fig.4 Façade des ateliers construits en 1962 (vue depuis la rue Eugène-Varlin).

03871478NUCA  
Repro. Inv. F. Pillet



Fig.5 Détail de la façade des ateliers construits en 1962 : on distingue nettement les portiques supportant la charpente.

03871479NUCA  
Repro. Inv. F. Pillet



Fig.6 Détail de la façade des ateliers construits en 1962.

03871478NUCA  
Repro. Inv. F. Pillet

