

Département : 87

IA87000320

Aire d'étude : Limoges

Lieu-dit : Magré (zone industrielle de)

Adresse : Santos-Dumont (rue) 21

Dénomination : **usine de matériel d'équipement industriel**

Appellation et titre : **Etablissements Faure et Cie, puis Faure Equipements**

Canton : Limoges-Condât

Coordonnées : Lambert2 0516790 ; 2090650

Cadastre : 2002 TE 4

propriété privée

Dossier de patrimoine industriel (enquête partielle, commune de Limoges) établi en 2003 par Pillet Frédéric (c) Inventaire général, 2003 ; (c) Ville de Limoges, 2003

HISTORIQUE

Datation : 3e quart 20e siècle, 1963 ; 1965, daté par source.

Auteurs : Coussy Henri (architecte), attribution par source.

COMMENTAIRE HISTORIQUE: En 1963, les établissements Faure et Cie, fondés à la fin des années 1860, implantent une nouvelle usine de construction mécanique en zone industrielle de Magré pour regrouper sur le même site les ateliers de la place Winston-Churchill (IA87000196) et ceux de la rue Saint-Paul. Ils font appel à l'architecte limougeaud Henri Coussy. Une maison de gardien, ou conciergerie, est construite en 1965. Cette entreprise, qui avait révolutionné l'industrie de la porcelaine en mécanisant au début des années 1870 la fabrication des assiettes, avait après la Première Guerre mondiale, diversifié sa production, et développé la construction d'équipements miniers. Actuellement, la société Faure Equipements produit divers équipements industriels tels que des filtres-presses, des pompes à membrane et broyeurs à boulets (utilisés par exemple dans l'industrie de la céramique), et divers matériels miniers (treuils, skips, etc).

L'usine emploie 75 salariés en 1965, 38 en 2003.

DESCRIPTION

SITUATION : en écart

COMPOSITION D'ENSEMBLE

Parties constituantes : atelier de fabrication ; bureau ; vestiaire d'usine ; entrepôt industriel ; cantine ; conciergerie

MATERIAUX

Gros œuvre : béton ; parpaing de béton ; métal ; essentage ; matériau synthétique en gros oeuvre
Couverture : ciment amiante en couverture

STRUCTURE

Vaisseaux et étages : 1 étage carré

COUVERTURE : toit à longs pans ; toit à un pan ; shed

COMMENTAIRE DESCRIPTIF: L'usine est construite en structures métalliques, avec remplissage en parpaings, briques creuses, et bardage en tôles nervurées (essentage) pour les parties hautes des murs des ateliers. Ces derniers, en rez-de-chaussée, sont constitués d'ateliers couverts de 7 sheds, aux extrémités desquels s'élèvent deux grandes halles équipées de ponts roulants, couvertes de toits à un pan. Au nord des ateliers, encadrés par les deux halles, s'élèvent sur deux niveaux les équipements sanitaires. Ils sont couverts d'un toit à longs pans. Les bureaux, en rez-de-chaussée, couverts en appentis, sont implantés à l'angle sud-ouest de l'usine, perpendiculaires à la grande halle ouest. La cantine et un dépôt industriel pour les modèles sont implantés à l'arrière des bureaux, accolés à la halle ouest. Ils sont couverts de toits à longs pans et un pan. Toutes les toitures sont en fibro-ciment. En façade sur rue, les couvertures des bâtiments sont masquées par des bardages métalliques s'élevant au-dessus des façades (bandeaux d'attique et pignons carrés). Les façades sont parcourues de bandeaux vitrés (bureaux) ou en plaques ondulées translucides en matériau de synthèse (ateliers). La conciergerie, en rez-de-chaussée, est couverte d'un toit à un pan.

DOCUMENTATION

Archives Communales de Limoges

- Série 1 G 61 : Matrices des contributions personnelles mobilière et des patentes.

Année 1965.

- Série I V 162 : Etablissements classés insalubres et dangereux, 1^{ère} & 2^{ème} classes, 1921-1977.

- Dossier n°128 du 24 mars 1964 – A. Faure et Cie – Atelier de fonderie et de constructions mécaniques – Transfert en ZI de Magré.

- Série 1 O 216 : Permis de construire.

- Permis n°11768 – 1963 – Fonderies et constructions mécaniques – Usine de Magré – A. Faure & Cie.

- Permis n°13544 – 1965 – A. Faure & Cie – Maison – 5 rue Santos-Dumont.

- Permis n°17269 – 1970 – A. Faure & Cie – Hangar et clôture – 21 rue Santos-Dumont.

- Permis n°18829 – 1972 – A. Faure & Cie – Hangar à construire – 19/31 rue Santos-Dumont.

- Permis n°23845 – 1980 – A. Faure & Cie – Clôture – 21 rue Santos-Dumont.

- Annuaire et almanachs du département de la Haute-Vienne des années 1965-1969.

Bibliographie

Voir le dossier IA87000196 pour une bibliographie détaillée sur les Etablissements Faure, avant 1965.

LARIVIERE, Jean-Pierre, **L'industrie à Limoges et dans la Vallée Limousine de la Vienne**. Paris : P.U.F., 1968. (Publications de l'Institut d'Etudes du Massif Central - Fascicule IV). 177 p. Th. doct. : Géographie : Clermont-Ferrand : 1967. p.133

MILHOUD. **Préparation moderne des pâtes céramiques**, dans CENTRE DE RECHERCHE SUR L'ARTISANAT, LES METIERS D'ART ET DE TRADITION - UNIVERSITE DE LIMOGES - CNRS. *Colloque (novembre 1986, Limoges). La porcelaine de Limoges - Tradition et innovation*. Limoges : Maison Limousine des Sciences de l'Homme, 1987. p.183.. p.121-127.
(informations sur les broyeurs à billes de FAURE, et reproduction de planches de catalogue).

Internet

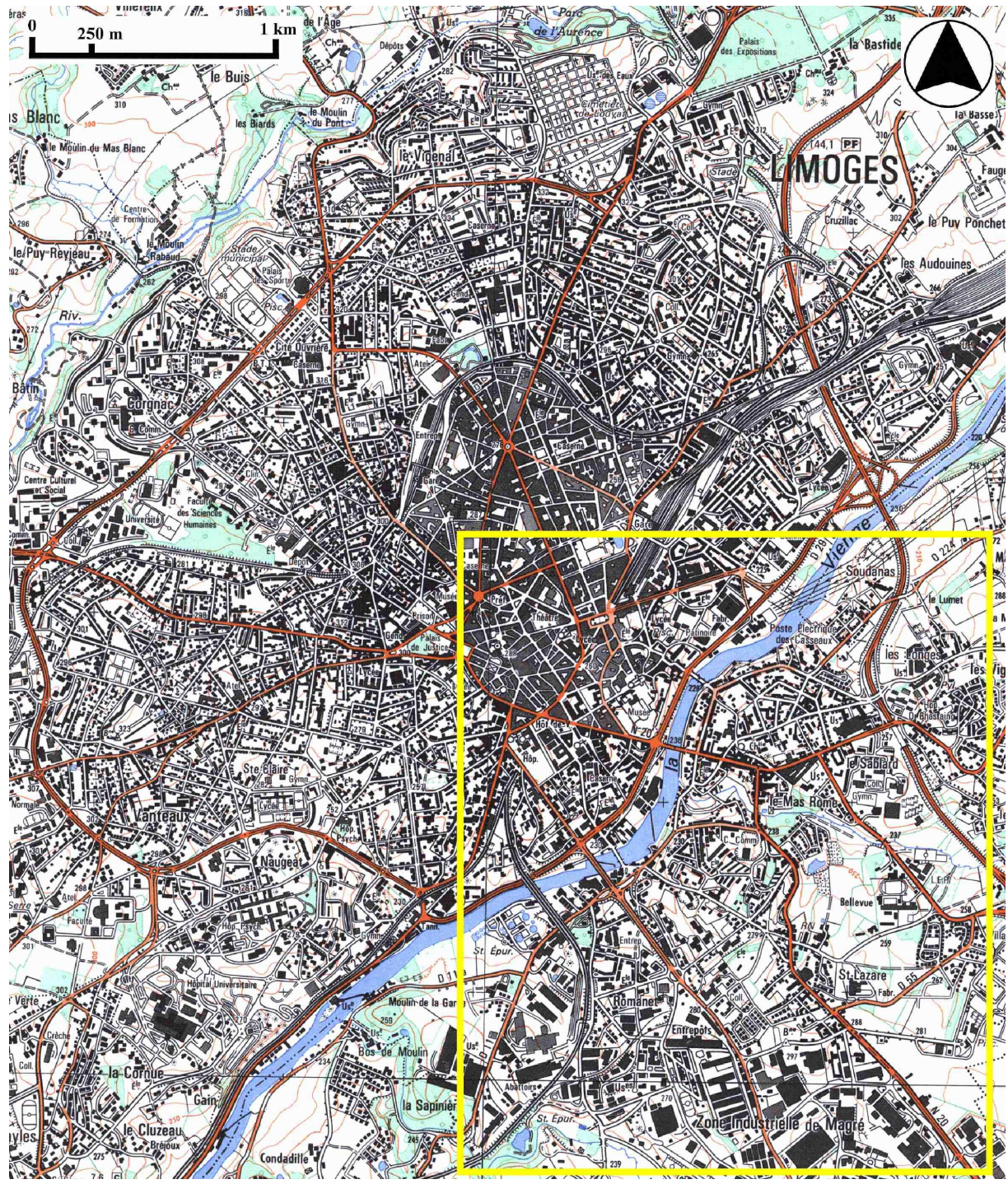
www.faureequip.com

TABLE DES ILLUSTRATIONS

Des.1	Plan de localisation : faubourg Sud-Est de Limoges. Carte topographique, 2001, 1 : 25 000°, IGN, Scan 25®, F051-058.	
Des.2	Plan de localisation : site de l'usine. Carte topographique, 2001, 1 : 12 500°, IGN, Scan 25®, F051-058.	
Des.3	Plan masse. D'après le plan cadastral, 2002, section TE, 1 : 1500 , Origine cadastre © Droits de l'Etat réservés.	
Doc.1	Plan (rez-de-chaussée) de l'usine en 1963 : « Etablissements Faure & Cie – Usine de Magrais – rue Santos-Dumont – Limoges – Vu en plan des ateliers ». Plan, tirage, 104 x 67 cm, 1 : 500, Henry Coussy (architecte), 18/06/1963, détail. AC Limoges : Série I V 162 - Etablissements classés insalubres et dangereux, 1 ^{ère} & 2 ^{ème} classes, 1921-1977 - Dossier n°128 du 24 mars 1964 – A. Faure et Cie – Atelier de fonderie et de constructions mécaniques – Transfert en ZI de Magré.	03871654NUCA
Doc.2	Plan masse, élévations et coupes de l'usine en 1963 extraits de « Etablissements Faure & Cie – Usine de Magrais – rue Santos-Dumont – Limoges – Façades – Coupes – Coupes partielles ». Plan, tirage, 103,5 x 71 cm, 1 : 1000 et 1 : 200, Henry Coussy (architecte), 18/06/1963. AC Limoges : 1 O 216 – Permis de construire n°11768 – 1963 – Fonderies et constructions mécaniques – Usine de Magré – A. Faure & Cie.	03871655NUCA
Fig.1	Vue générale de l'usine, façade antérieure.	03871656NUCA
Fig.2	Façade antérieure des bureaux.	03871657NUCA
Fig.3	Détail de l'extrémité Nord de la halle Ouest.	03871658NUCA
Fig.4	Au centre, les locaux sanitaires de l'usine, masquant les ateliers couverts de sheds, et encadrés par les deux halles Est et Ouest.	03871659NUCA
Fig.5	Halle Est de l'usine, vue du Nord-Est.	03871660NUCA
Fig.6	Au premier plan la conciergerie, à l'arrière-plan l'usine.	03871661NUCA

Usine de matériel d'équipement industriel des Etablissements Faure et Cie, puis Faure Equipements

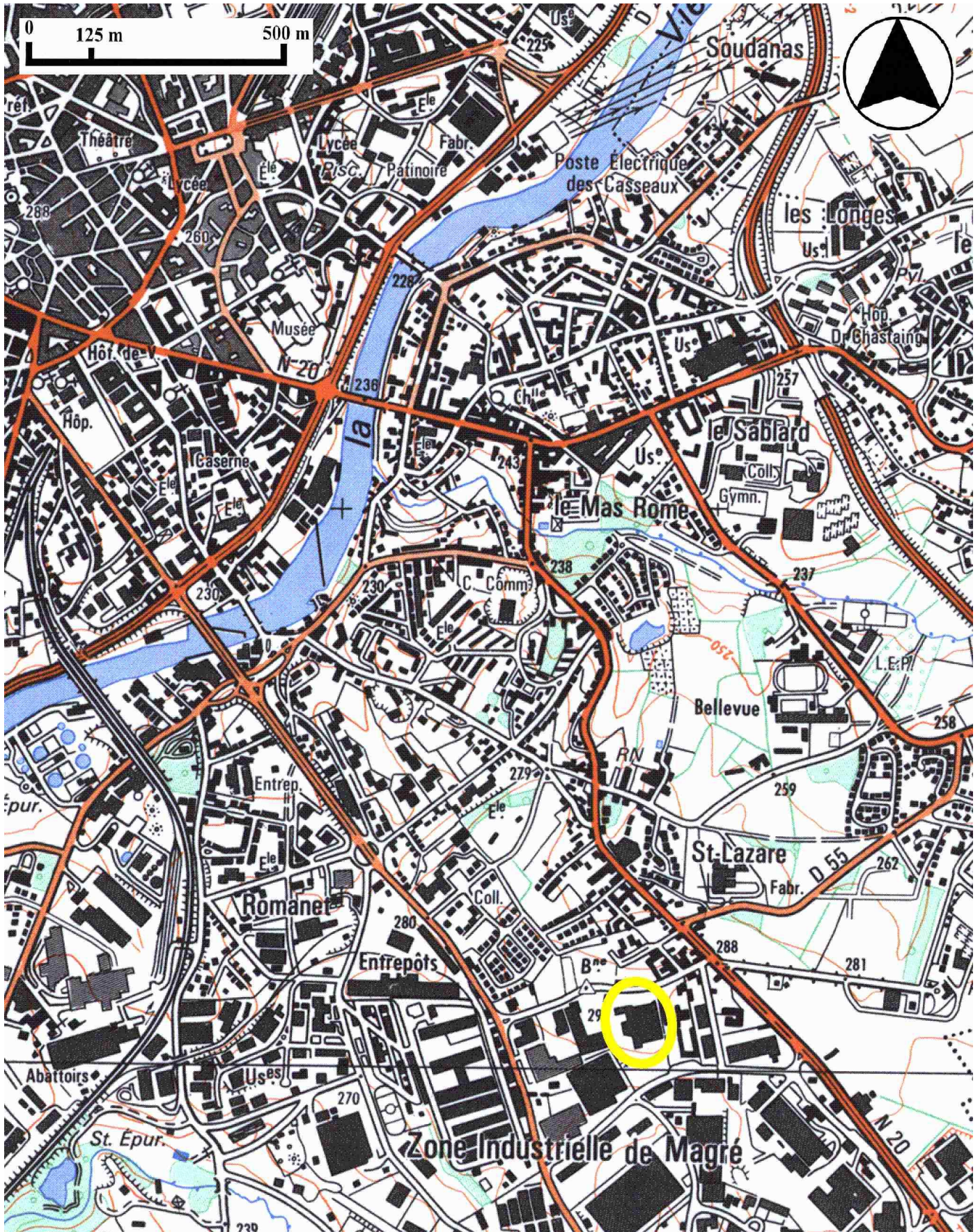
Des.1 Plan de localisation : faubourg Sud-Est de Limoges.
Carte topographique, 2001, 1 : 25 000^e, IGN, Scan 25®, F051-058.



Usine de matériel d'équipement industriel des Etablissements Faure et Cie, puis Faure Equipements

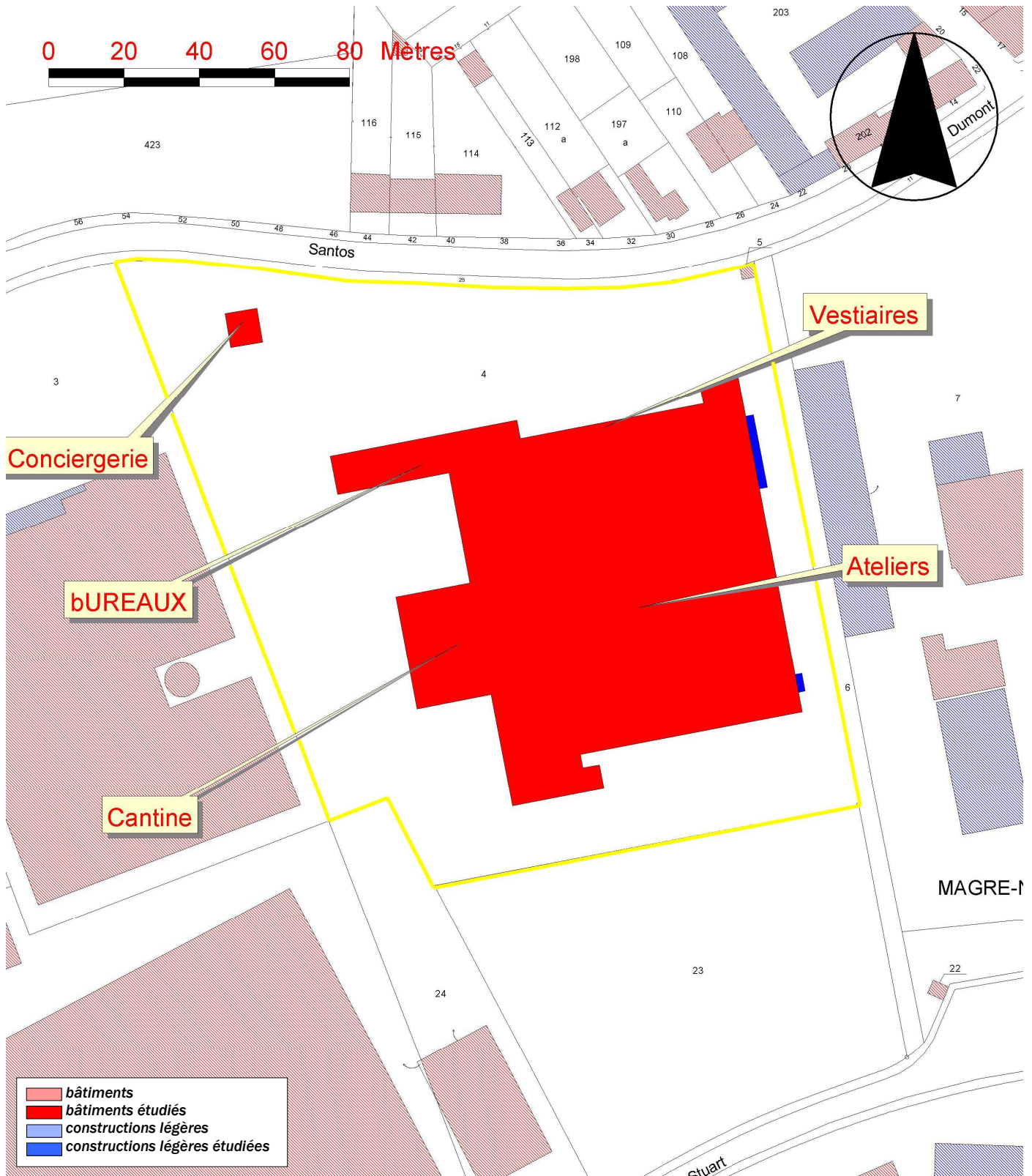
Des.2 Plan de localisation : site de l'usine.

Carte topographique, 2001, 1 : 12 500°, IGN, Scan 25®, F051-058.



Des.3 Plan masse.

D'après le plan cadastral, 2002, section TE, 1 : 1500 , Origine cadastre © Droits de l'Etat réservés.



Doc.2 Plan masse, élévations et coupes de l'usine en 1963 extraits de
 « Etablissements Faure & Cie – Usine de Magrais – rue Santos-Dumont
 – Limoges – Façades – Coupes – Coupes partielles ».
 Plan, tirage, 103,5 x 71 cm, 1 : 1000 et 1 : 200, Henry Coussy (architecte), 18/06/1963.
 AC Limoges : 1 O 216 – Permis de construire n°11768 – 1963 – Fonderies et
 constructions mécaniques – Usine de Magré – A. Faure & Cie.

03871655NUCA
 Repro. Inv. F. Pillet

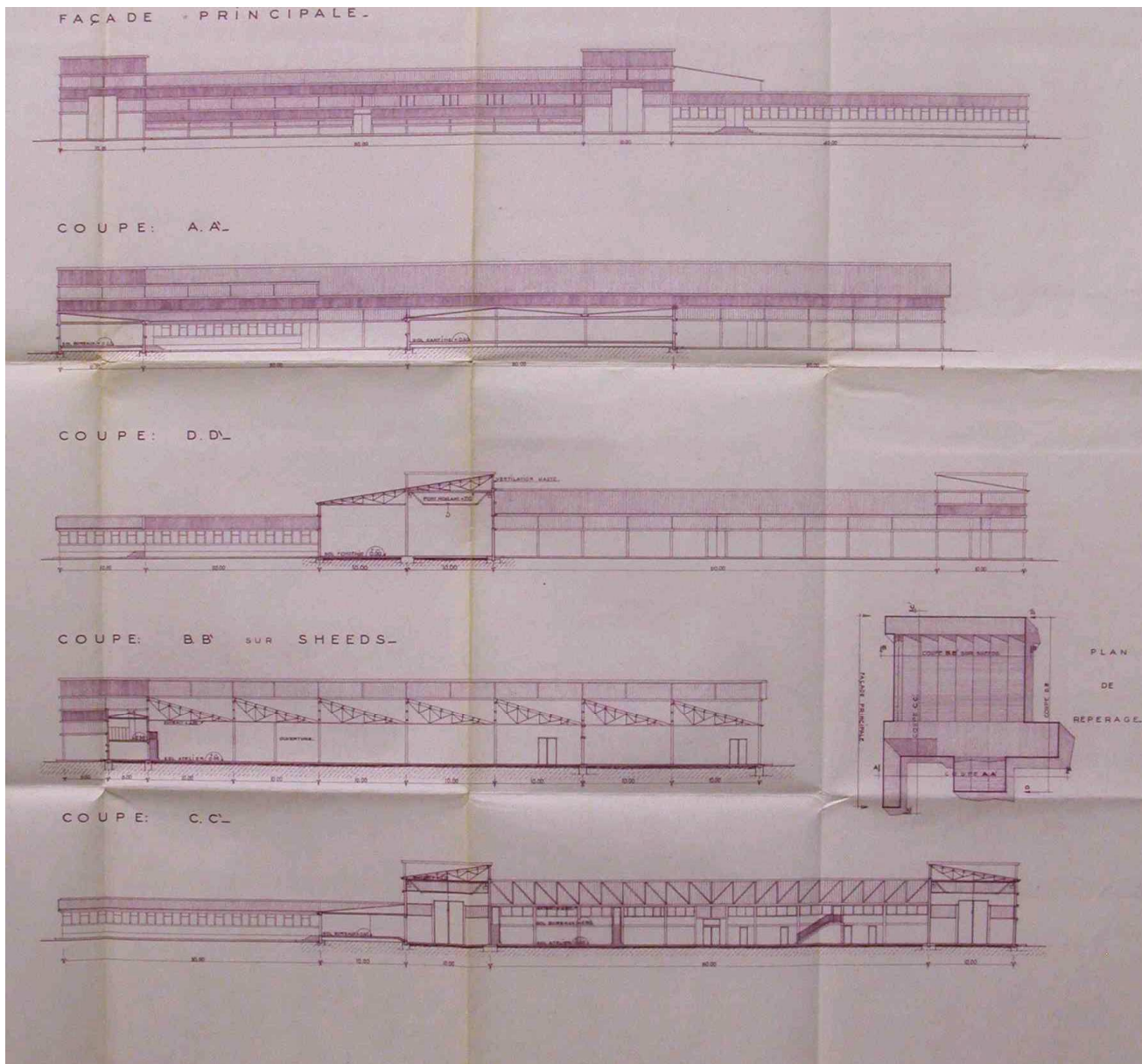


Fig.1 Vue générale de l'usine, façade antérieure.

03871656NUCA
Phot. Inv. F. Pillet



Fig.2 Façade antérieure des bureaux.

03871657NUCA
Phot. Inv. F. Pillet



Fig.3 Détail de l'extrémité Nord de la halle Ouest.

03871658NUCA
Phot. Inv. F. Pillet



Fig.4 Au centre, les locaux sanitaires de l'usine, masquant les ateliers couverts de sheds, et encadrés par les deux halles Est et Ouest.

03871659NUCA
Phot. Inv. F. Pillet



Fig.5 Halle Est de l'usine, vue du Nord-Est.

03871660NUCA
Phot. Inv. F. Pillet



Fig.6 Au premier plan la conciergerie, à l'arrière-plan l'usine.

03871661NUCA
Phot. Inv. F. Pillet

